

Parcelle d'évaluation Avocatier 3 - Station de Neufchâteau - CIRAD - Version Février 2023

CARACTERES AGRONOMIQUES

Plant	Cycle 1	Cycle 2	Maladies	
Hauteur (cm)	244	364	Black sigatoka	Résistance partielle
Circonférence (cm)	51	66	FOC_ TR 4	Résistante partielle
Robustesse	21	18		
Nb. feuilles vivantes Floraison	11	10		
Nb. Cycle/An		2		
Régime à doigt tournant				
Nb. mains	9	13		
Nb. doigts total	145	249		
Poids (kg)	21	38		
Fruit à doigt tournant (main 3)				
Longueur (mm)	165	175		
Grade (mm)	36	36		
Poids (g)	115	140		



QUALITE FONCTIONNELLE

Hangar	
Epistillage	Moyen
Dépattage	Facile
Emballage	Facile

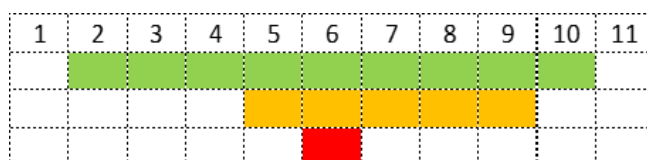


Qualité commerciale

Aspect de la peau	Ne tigre pas
Frisure à 13 °C	Absence
Meurtrissure	Sensible
Eclatement	Absence
Brunissement	Absence

Appréciation Globale (/5)	3,1
Appréciation Goût (/5)	3
Appréciation Texture (/5)	3,3
Saveurs	Neutre
Texture	Farineuse
Intensité aromatique	Faible
Arômes : banane, lacté, chimique	

QUALITE SENSORIELLE



Durée de Vie de Commercialisation
Durée de Vie de Consommation
Optimum de consommation

Parcelle d'évaluation Avocatier 3 - Station de Neufchâteau - CIRAD - Version Février 2023

CARACTERES AGRONOMIQUES

Plant	Cycle 1	Cycle 2	Maladies	
Hauteur (cm)	219	333	Black sigatoka	Résistance partielle
Circonférence (cm)	44	61	FOC_ TR 4	Résistante
Robustesse	20	18		
Nb. feuilles vivantes Floraison	8	8		
Nb. Cycle/An		2,1		
Régime à doigt tournant				
Nb. mains	8	11		
Nb. doigts total	115	203		
Poids (kg)	18	39		
Fruit à doigt tournant (main 3)				
Longueur (mm)	195	200		
Grade (mm)	35	38		
Poids (g)	140	170		



QUALITE FONCTIONNELLE

Hangar	
Epistillage	Moyen
Dépattage	Facile
Emballage	Facile

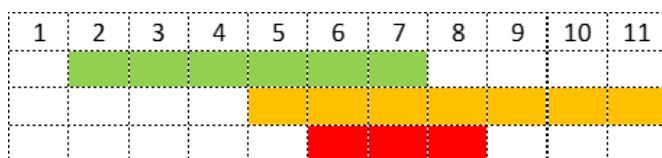


Qualité commerciale

Aspect de la peau	Ne tigre pas
Frisure à 13 °C	Faible
Meurtrissure	Moyennement Sensible
Eclatement	Absence
Brunissement	Absence

Appréciation Globale (/5)	3,7
Appréciation Goût (/5)	3,4
Appréciation Texture (/5)	3,5
Saveurs	Acidulée
Texture	Farineuse
Intensité aromatique	Moyen
Arômes : banane, bonbon, chimique	

QUALITE SENSORIELLE



Durée de Vie de Commercialisation

Durée de Vie de Consommation

Optimum de consommation

Parcelle d'évaluation Avocatier 3 - Station de Neufchâteau - CIRAD - Version Février 2023

CARACTERES AGRONOMIQUES

Plant	Cycle 1	Cycle 2	Maladies	
Hauteur (cm)	256	375	Black sigatoka	Résistance partielle
Circonférence (cm)	46	63	FOC_ TR 4	Résistante
Robustesse	18	17		
Nb. feuilles vivantes Floraison	10	10		
Nb. Cycle/An		2		
Régime à doigt tournant				
Nb. mains	9	12		
Nb. doigts total	135	241		
Poids (kg)	19	39		
Fruit à doigt tournant (main 3)				
Longueur (mm)	170	180		
Grade (mm)	31	34		
Poids (g)	100	140		



QUALITE FONCTIONNELLE

Hangar	
Epistillage	Facile
Dépattage	Facile
Emballage	Facile

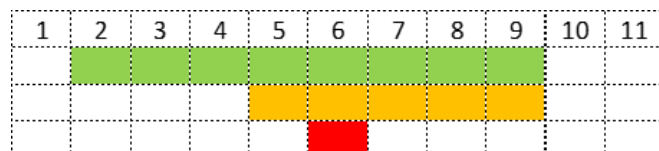


Qualité commerciale

Aspect de la peau	Ne tigre pas
Frisure à 13 °C	Faible
Meurtrissure	Moyennement Sensible
Eclatement	Absence
Brunissement	Absence

Appréciation Globale (/5)	4,0
Appréciation Goût (/5)	3,9
Appréciation Texture (/5)	3,7
Saveurs	Sucrée
Texture	Fondant
Intensité aromatique	Intense
Arômes : banane, floral, chimique	

QUALITE SENSORIELLE



Durée de Vie de Commercialisation
Durée de Vie de Consommation
Optimum de consommation