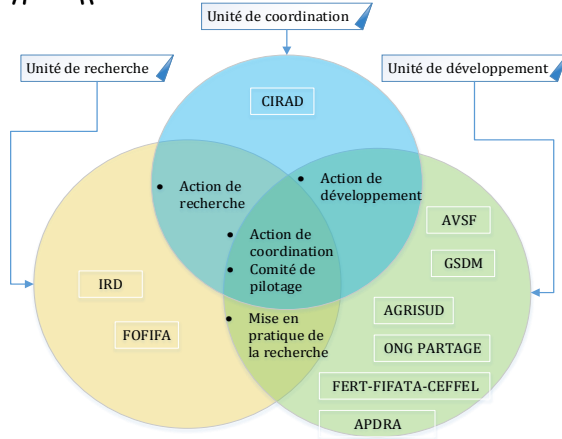




ORGANISATION



ZONES D'INTERVENTION

Région Analamanga : Communes **Ambongamarina**,

Betatao, Anjozorobe et Mangamila

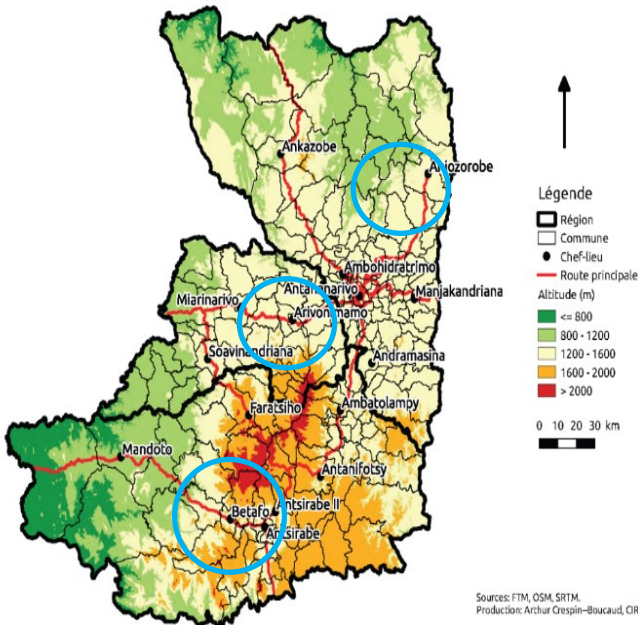
Région Itasy : Communes **Arivonimamo II**,

Imerintsiatosika et Ampahimanga

Région Vakinankaratra : Communes **Ambohibary**,

Manandona, Soanindrariny, Andranomanelatra,

Andrakodavaka et Faratsiho



PARTIES PRENANTES

Recherche : Cirad, Ird, Fofifa

Développement : Avsf, Apdra, Agrisud, Fert, Partage, Gsdm, OPs Fifata et Ceffel

UMR Cirad : Agap, Pvbmt, Aida, Hortsys, Eco&Sol, Bio-Woob, Isem, Selmet, Sens, ArtDev, Tetis

UMR Ird : Eco&Sol, Phim, Moisa



SOURCE DE FINANCEMENT

Union Européenne (UE) – Development Smart

Innovation through Research in Agriculture (DeSIRA) & Global Climate Change Alliance (GCCA+)

Délégation de l'Union Européenne à Madagascar (DUEM) - 4,15 millions euros



BÉNÉFICIAIRES

Les Exploitations Agricoles Familiales

Les Organisations Paysannes,

Les ONGs et autres acteurs du développement



CONTACT

Dr Bertrand Muller
Coordinateur du projet
bertrand.muller@cirad.fr
Tel : + 261 (0)32 07 235 96



BUREAU

Bâtiment DPV FOFIFA-DRA
Ambatobe, Antananarivo



DINAAMICC

l'agroécologie pour faire face
au changement climatique



Financé par
l'Union Européenne

Démarches Intégrées et Accompagnement pour une Agriculture familiale à Madagascar Innovante et résiliente aux Changements Climatiques



MOTS CLES

Agriculture durable, agroécologie (AE), exploitations agricoles familiales (EAF), changements climatiques (CC) et environnementaux, adaptation, résilience, recherche participative, recherche-action



LA RECHERCHE AGRONOMIQUE
POUR LE DÉVELOPPEMENT



Institut de Recherche
pour le Développement



Professionnels de l'Agro-écologie



INSTITUT DE RECHERCHE
PAYSANNE



Participation à la Gestion de l'Environnement



AGRONOMES &
VÉTÉRINAIRES
SANS FRONTIÈRES



fert



Fifata



Ceffel

Objectif principal

Réduire la pauvreté et l'insécurité alimentaire et nutritionnelle des communautés rurales des hautes terres centrales de Madagascar

Objectif spécifique

Réduire la vulnérabilité des EAF aux évolutions climatiques et environnementales par la promotion de systèmes performants, durables et adaptés

Principales activités

- i) réalisation d'un état des lieux approfondi des contraintes subies par les paysans du fait des évolutions climatiques et dérèglements environnementaux ;
- (ii) analyse des situations des EAF et le bilan de leurs pratiques d'adaptation, y compris sur leurs pratiques alimentaires ;
- (iii) amélioration des connaissances et des pratiques agroécologiques de contrôle des bio-agresseurs ;
- (iv) identification et promotion d'une diversité de variétés d'intérêt pour améliorer la résilience des EAF et l'offre alimentaire ;
- (v) amélioration de l'intégration agriculture-élevage-agroforesterie et des pratiques de conservation et de distribution de l'eau,
- (vi) mise en œuvre participative d'un cadre d'évaluation multicritères et multi-échelles de promotion des pratiques agroécologiques et de la gestion durable des ressources
- (vii) diffusion (transfert) de connaissances concernant les pratiques agroécologiques d'intérêt ;
- (viii) sensibilisation à une meilleure nutrition via la diversification et la valorisation des productions ;
- (ix) renforcement des infrastructures et services de la météorologie nationale ;
- (x) développement de dispositifs paysans de multiplication et de diffusion des semences ;
- (xi) renforcement des capacités opérationnelles et d'appréhension des évolutions en cours des OPs, acteurs du développement et de la recherche.

Produits attendus

Produit 1

Une connaissance approfondie des situations et des contraintes que subissent les EAF du fait des évolutions climatiques et pressions anthropiques, et de l'intérêt des actions d'adaptation, est acquise et partagée par les acteurs du développement et de la recherche

Produit 2

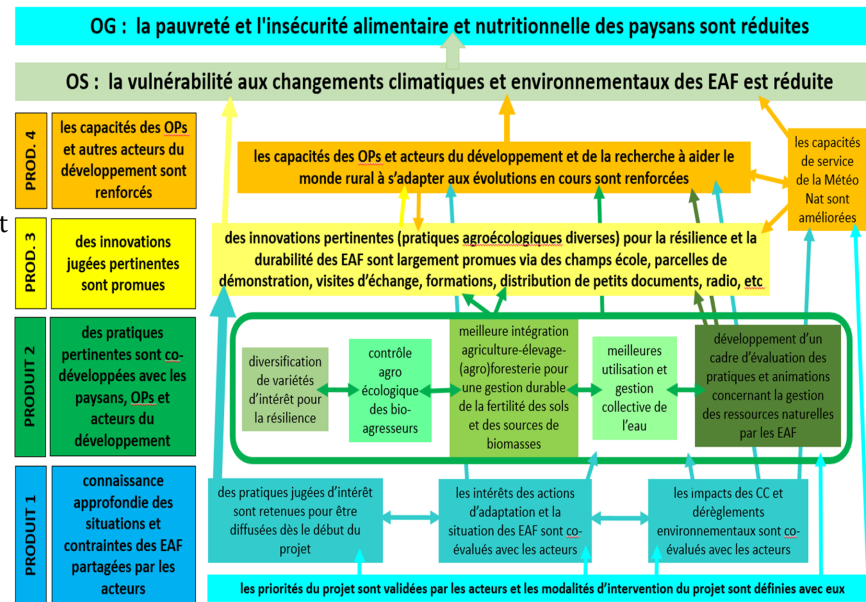
Des pratiques permettant aux EAF d'être plus résilientes (y compris au niveau nutritionnel) et plus durables au sein de leur environnement naturel sont co-développées et co-évaluées avec les paysans et les OPs par les acteurs de la recherche et du développement

Produit 3

Des innovations pertinentes sont promues auprès d'un grand nombre d'EAF et d'OPs

Produit 4

Les capacités des OPs et des acteurs du développement et de la recherche à aider le monde rural à s'adapter aux évolutions climatiques et environnementales en cours sont renforcées



Enjeux majeurs

Enjeu « adaptation changement et dérèglement climatiques et environnementaux (et aléas biotiques qui viennent avec)

- Analyses réalités et impacts CC
- Diversification au sein EAF : activité, espèce et variété
- Connaissance bioagresseurs
- Pratiques agroécologiques, IAE et gestion environnementale.

Enjeu « agroécologie, services écosystémiques, en mobilisant la biodiversité »

- Diversification variétale dans EAF
- Caractérisation pratiques agroécologiques
- Modélisation intégrative des EAF
- Recherche d'ennemis naturels et de biopesticides

Enjeu « systèmes alimentaires durables »

- Promotion diversification espèces
- Promotion pratiques agroécologiques
- Bilan impacts/intérêts agroécologie sur EAF

