

Maladie du balai de sorcière du Manioc (CWBD) en Guyane : une menace pour le cacao et cupuaçu

De quoi s'agit-il ?

En plus des importantes répercussions de la maladie du balai de sorcière sur l'agro-biodiversité locale et la culture du manioc en Guyane, le **champignon** responsable, *Rhizoctonia theobromae*, constitue également une menace significative pour les cacaoyers (*Theobroma cacao* L.) et d'autres espèces du genre *Theobroma*, telles que *T. grandiflorum* (cupuaçu) et *T. subincanum*.

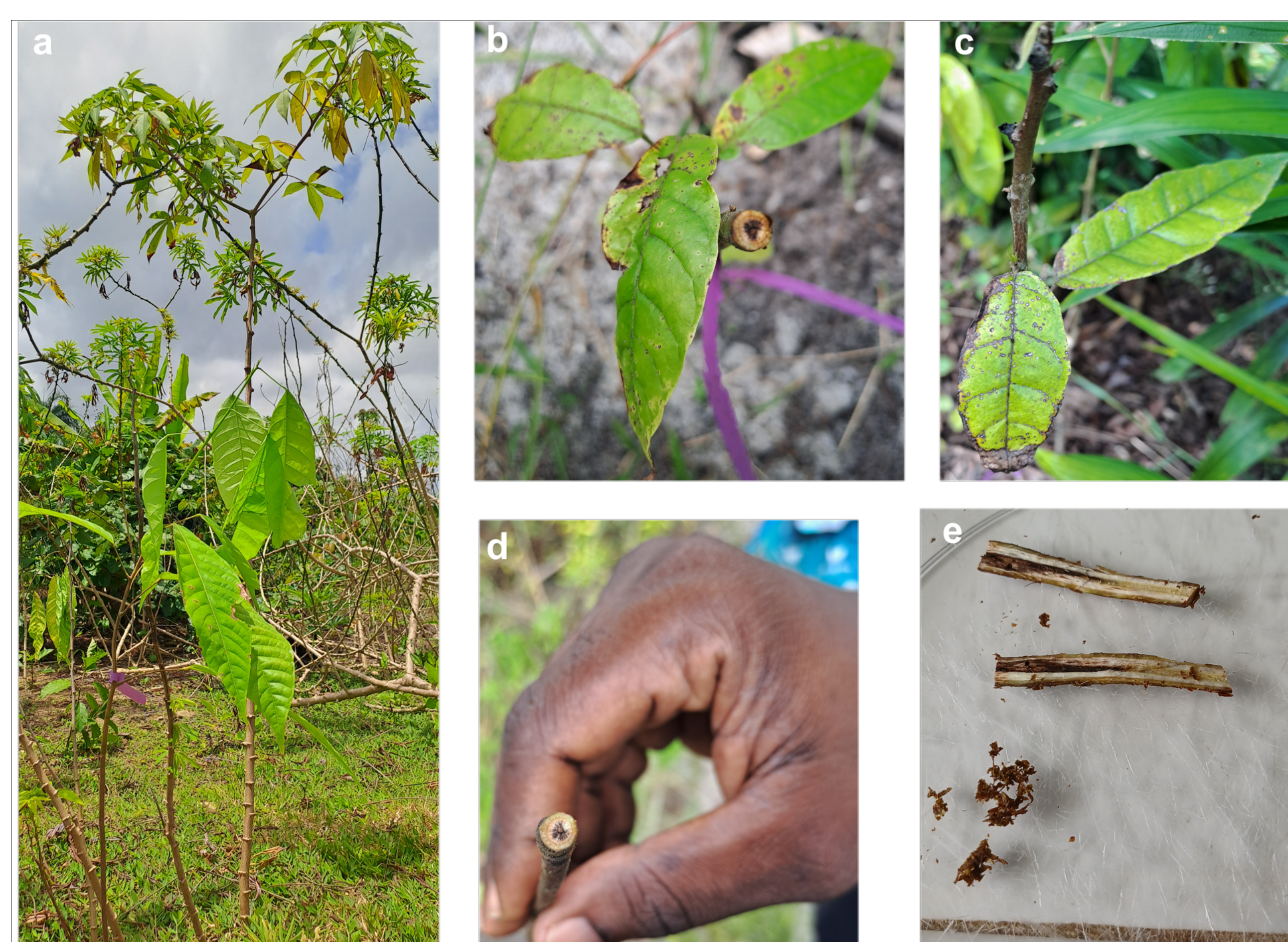
Quel est le problème ?

La similitude génétique entre les isolats de *R. theobromae* responsables de la CWBD et de la Vascular Streak Dieback (VSD, maladie dévastatrice des plantations de cacaoyers en Asie du Sud-Est) suggère un mode de transmission similaire, et que *R. theobromae* pourrait infecter à la fois le manioc et le cacao, et peut-être d'autres espèces de *Theobroma*. La maladie pourrait donc se propager des champs de manioc contaminés aux plantations voisines de cacao ou de cupuaçu (*Theobroma grandiflorum*).

Lors des essais de pathogénicité menés par le CIRAD en Guyane, des nécroses vasculaires ont été observées sur certains cacaoyers situés à proximité de plants de manioc malades, et la présence du champignon dans leurs tissus a été confirmée par analyses moléculaires.



Symptômes du VSD sur cacao (Marelli et al. 2019)



Symptômes de l'infection par *Rhizoctonia theobromae* sur *Theobroma cacao* issus d'un essai de pathogénicité croisée manioc-cacao en Guyane française (Maazou et al. 2026)



Symptômes d'une infection naturelle par *Rhizoctonia theobromae* sur *Theobroma cacao* observés dans une exploitation mixte cacao-manioc en Guyane française (Maazou et al. 2026)

Comment reconnaître la maladie ?

Les deux maladies ont comme symptômes communs la nécrose des tissus vasculaires, la chute des feuilles et le développement des bourgeons axillaires qui se traduisent par la formation de petites branches donnant la forme d'un balai chez le cacaoyer.

Que faire en cas de symptômes ?

En attendant les résultats des tests d'infection en cours, il est essentiel de signaler toute observation ou suspicion de symptômes dans les plantations de cacao et de cupuaçu. Une détection précoce permettra de mettre rapidement en place des mesures appropriées pour limiter la propagation de la maladie.

En cas de symptômes dans vos plantations :

- Si possible, prenez une photo de la plante et des symptômes observés, notez les coordonnées GPS ou la localité et la date.
- Contactez nous

Contact

Abdoul-Raouf S. Maazou
CIRAD – UMR AGAP Campus Agronomique de Kourou
BP 701 -97387 KOUROU Cedex
abdoul.sayadi@cirad.fr