



PLATEFORME AGROALIMENTAIRE

UN OUTIL DE RECHERCHE, D'INNOVATION,
DE DÉVELOPPEMENT ÉCONOMIQUE
ET DE RAYONNEMENT À LA RÉUNION

Maîtrise d'ouvrage :



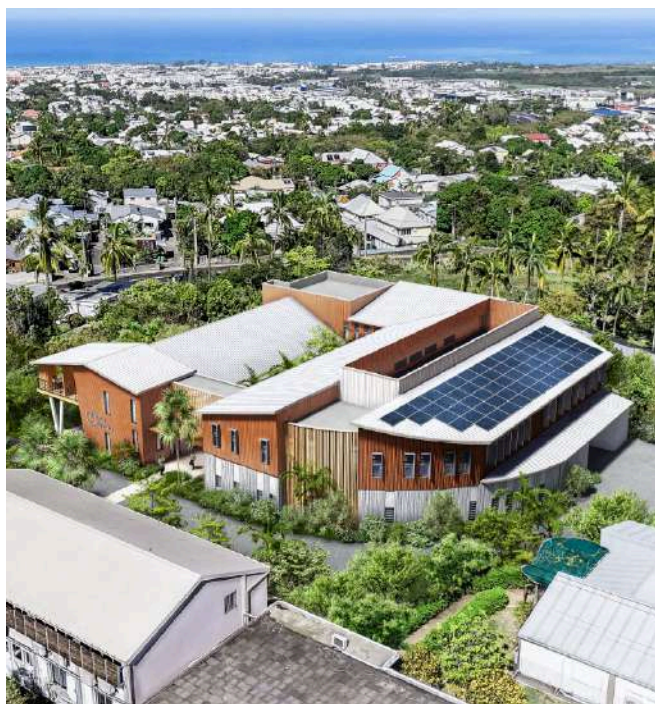
En partenariat avec :



Avec le soutien financier :



AVEC LE CONCOURS DE LA RÉGION RÉUNION ET DE L'EUROPE, LE CIRAD ET SON PARTENAIRE DE L'UNIVERSITÉ DE LA RÉUNION LANÇENT OFFICIELLEMENT LA CONSTRUCTION D'UNE PLATEFORME AGROALIMENTAIRE SUR LE SITE DE L'AGROCAMPUS DE LA LIGNE PARADIS À SAINT-PIERRE. PENSÉE COMME UN OUTIL STRATÉGIQUE DE DÉVELOPPEMENT TERRITORIAL, ELLE AMBITIONNE DE STIMULER L'INNOVATION, FAVORISER ET ACCÉLÉRER LES TRANSFERTS DE TECHNOLOGIES AUPRÈS DES OPÉRATEURS ÉCONOMIQUES DE LA FILIÈRE ET BOOSTER LE SAVOIR-FAIRE POUR LA VALORISATION DES AGRO-RESSOURCES LOCALES.



DES ÉQUIPEMENTS DE POINTE AU SERVICE DE LA TRANSFORMATION LOCALE

Cette future plateforme technologique régionale d'appui aux entreprises et de recherche en agroalimentaire ambitionne la mise à disposition d'équipements techniques de référence pour la transformation des fruits, racines et tubercules, produits emblématiques des filières agricoles de La Réunion et de l'océan Indien. Ces installations permettront à la fois de soutenir les porteurs de projets privés dans le développement de nouveaux produits, tout en assurant la confidentialité et la fiabilité des travaux menés.

UN LIEU D'INNOVATION ET DE TRANSFERT DE TECHNOLOGIES

Le bâtiment sera également un catalyseur d'innovation, en favorisant le transfert des résultats de la recherche vers le secteur privé.

Les travaux menés sur place viseront à développer des procédés innovants, valoriser les agro-ressources locales, et proposer de nouveaux produits à haute valeur ajoutée. Par ailleurs, l'accueil d'étudiants et d'organismes de formation s'inscrira pleinement dans une dynamique de professionnalisation du secteur, avec des conditions répondant aux exigences strictes en matière d'hygiène et de sécurité.

UN BÂTIMENT EXEMPLAIRE SUR LE PLAN ENVIRONNEMENTAL



Dans une logique de durabilité, le projet intègre des objectifs environnementaux ambitieux. Le bâtiment sera conçu selon les standards de qualité environnementale du bâti (QEB), avec une attention particulière portée à la réduction de la consommation énergétique, à l'intégration de solutions bioclimatiques, à la gestion raisonnée des ressources naturelles, et à l'usage d'énergies propres et faiblement carbonées.

UN PROJET STRATÉGIQUE POUR LA RÉUNION

Ce nouvel espace singulier servira d'appui au dispositif de programmation de recherche en partenariat SADUR piloté par le Cirad, et en déclinaison directe du contrat de filière pour l'agroalimentaire du SRDEII* de la Région Réunion. De la fourche à la fourchette, cette plateforme agroalimentaire vise à structurer la chaîne de valeur locale, du champ à l'assiette, en s'appuyant sur une approche systémique des enjeux alimentaires. Avec ce nouvel outil, le Cirad et l'Université de La Réunion, aux côtés de la Région Réunion, complètent leur arsenal technique pour mieux accompagner les transitions alimentaire, agroécologique et économique du territoire. Il s'agit d'une avancée majeure pour une alimentation plus locale, plus saine, et plus durable, moteur d'une coopération régionale affirmée au cœur de l'océan Indien.

**Schéma régional de développement économique, d'internationalisation et d'innovation de la Région Réunion*

DES ESPACES DE COLLABORATION ET DE VALORISATION

Les besoins identifiés incluent des plateaux techniques modernes répondant aux dernières normes (dont NS2.2), ainsi que des espaces de travail flexibles et conviviaux, adaptés aux pratiques actuelles et favorables au bien-être des utilisateurs. Le projet prévoit également des espaces d'accueil valorisant les projets menés et les résultats obtenus, dans une perspective de partage et de valorisation des connaissances.

EN CHIFFRES

Surface Utile : 974 m²

Surface De Plancher : 1180 m²

Espaces extérieurs : 1217 m²

Études & travaux : 8 156 632 €

Équipements : 3 913 238 €

Total : 12 069 870 €



Les activités scientifiques, d'innovation et de développement du Cirad à la Réunion, Mayotte et en océan Indien sont financées par :

