



RÉPUBLIQUE
FRANÇAISE

*Liberté
Égalité
Fraternité*



LA RECHERCHE AGRONOMIQUE
POUR LE DÉVELOPPEMENT

40
1984-2024

Une recherche partagée: 40 ans d'impact
Agriculture • Environnement • Santé

Une recherche partagée pour cultiver le monde de demain en Afrique centrale

Innovations apportées: One Health

Dr Flaubert Auguste MBA
Coordinateur national du projet PREZODE-AfriCam



ans d'impact, d'innovation
et de partenariat

Célébration des 40 ans du Cirad au Cameroun

Thème : « Une recherche partagée pour cultiver le monde de demain
en Afrique centrale »



Contexte

Le projet AfriCAM représente la participation de la France au financement du premier volet opérationnel de l'initiative PREZODE (*Preventing ZOonotic Disease Emergence*).

Initiative internationale qui s'appuie sur les recommandations du rapport sur la biodiversité et les pandémies publié par l'IPBES en octobre 2020,

Co-construction au travers de plusieurs ateliers régionaux depuis 2021.

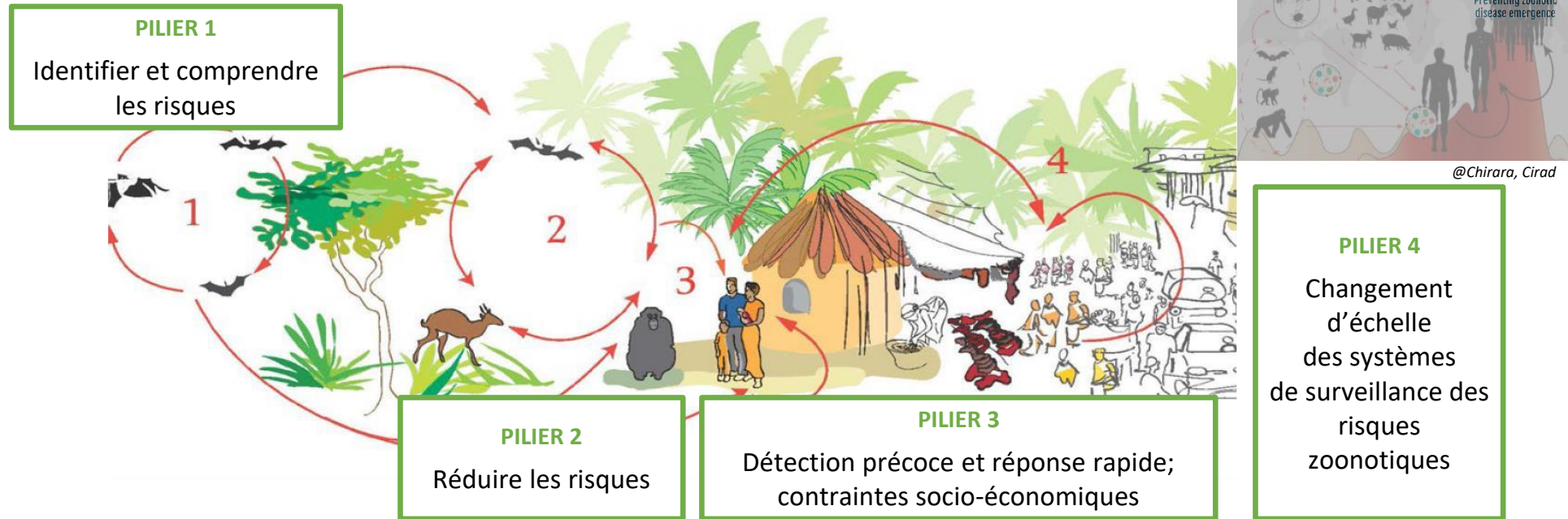
Initiative structurée autour de 5 piliers



PREZODE : Piliers et Résultats attendus

S'appuyer sur l'excellence scientifique pour maximiser l'impact

VISION ET OBJECTIFS



© D. Guard-Lavastre/Cirad, d'après CDC : <http://www.cdc.gov/vhf/ebola/resources/virus-ecology.html>

PILIER 5

Engagement des parties prenantes et co-développement des réseaux de santé

PILIER 6: COORDINATION

IDENTIFIER ET COMPRENDRE LES RISQUES
et APPORTER DES SOLUTIONS POUR LES REDUIRE



RENFORCER LES SYSTEMES D'ALERTE PRECOCE,
OPERATIONNELS DU LOCAL AU GLOBAL

Enjeux clés

- ❑ Sanitaires (transhumance, résurgence Mpox...)
- ❑ Commerciaux (commerce transfrontalier...)
- ❑ Ecologiques (perturbation des écosystèmes par des projets structurants, port en eau profonde de kribi, CAMVERT, barrages...)
- ❑ Conjonction des pressions démographiques et anthropiques sur l'environnement
- ❑ Mouvements des populations liés à l'insécurité dans les pays voisins (RCA, Tchad, Nigeria) et à l'intérieur même du Cameroun
- ❑ Effets du changement climatique



Risque accru d'émergences

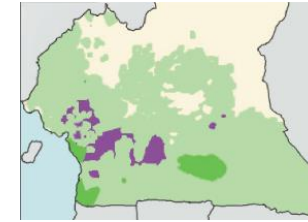


Figure 1 : South-Cameroon : 1959

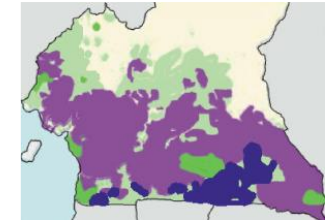
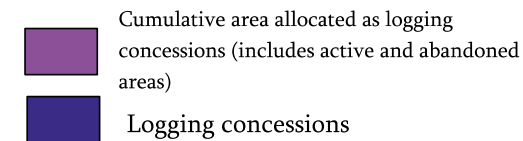
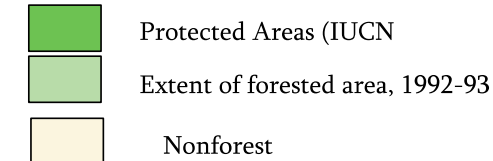


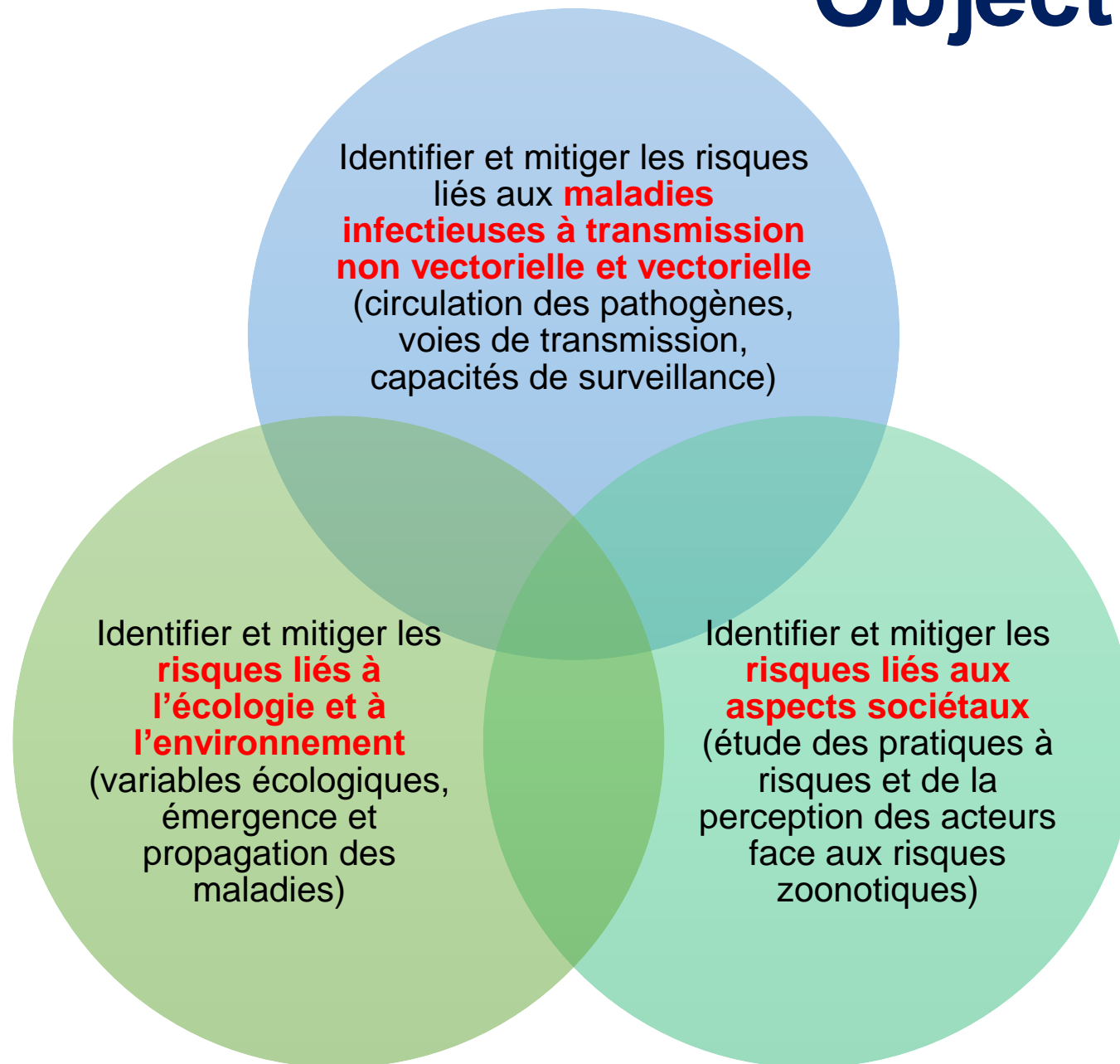
Figure 2 : South-Cameroon : 1999



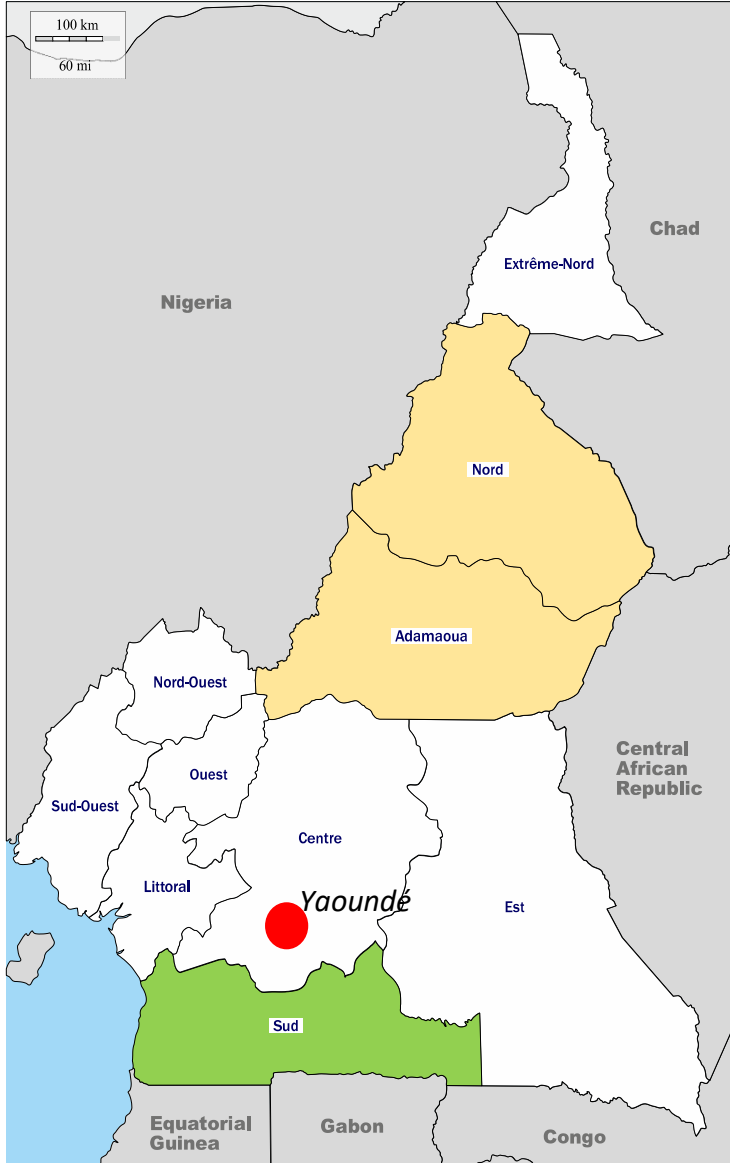
Problématique et objectif principal de AfriCam au Cameroun

Identifier et mitiger les risques infectieux émergents liés aux activités humaines en zones forestière et soudano-sahélienne au Cameroun, dans un contexte de changement climatique et de pression anthropique

Objectifs spécifiques



Géographie d'intervention



- **Zone 2: Zone Soudano-sahélienne du Nord Cameroun (Nord/Adamaoua)**

- Complexe d'aires protégées et zones cynégétiques
- Elevage transhumant
- Terre de migration
- Front pionnier agricole (coton)
- Chasse commerciale vers les grandes villes
- Projets de gestion de RRNN et pastorales
- Projets Santé (Zoonoses GIZ, LANAVET, CPC)
- Tissu partenarial enseignement et recherche (Ecole de Faune, ESMV Ngaoundéré)

- **Zone 1: Zone du port en eaux profondes de Kribi (Kribi, Bipindi, Campo et Ntem)**

- 8500 km²
- Barrage hydroélectrique
- Exploitation de bois
- Oléoduc pétrolier
- Complexe agro-industriel palmiers à huile
- Port en eau profonde
- Parc national
- Projets One Health passés et en cours

UR impliquées dans AfriCam Cameroun



IRD	CIRAD
TransViHMI	ASTRE
MIVEGEC	Innovation
Intertryp	
AMAP	



Partenaires de mise en oeuvre impliqués dans AfriCam Cameroun

Partenaires rétrocessionnaires

- CPC et CPC-AG
- CREMER
- Site Partenaire ANRS | MIE
- IRAD
 - Université de Dschang

Partenaires prestataires

- LANAVET
- Fondation Paul Ango Ela
- Ecole de Faune de Garoua

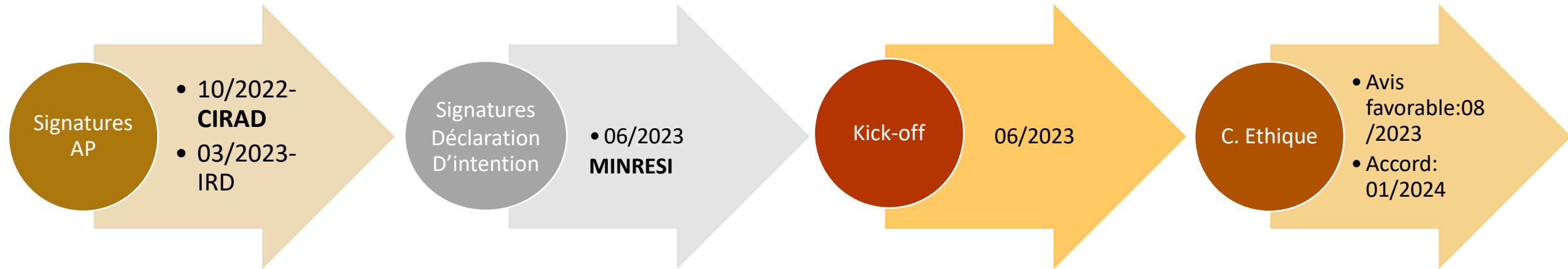
Accord de mise à disposition des fonds

- Plateforme OneHealth

Autres Partenaires

- Universités
 - Douala
 - N'gaoundéré
 - Yaoundé

Trame des actions



Partenaire	Signature Accord avec CIRAD ou IRD	Premier versement reçu	Activités démarrées
ANRS MIE	OUI	OUI	NON
CPC-CPC-AG*	OUI	NON	NON
CREMER	OUI	OUI	OUI
IRAD	OUI	OUI	OUI
FPAE	OUI	OUI	NON
LANAVET	OUI	OUI	OUI
Plateforme IneHealth	En cours	OUI	OUI
Université Dschang*	OUI/NON	OUI/NON	OUI/NON

Activités menées

- ✓ ***kick-off AfriCAM Cameroun: 06 Juin 2023***
 - ✓ >60-80 participants
 - ✓ Tous les partenaires
 - ✓ Institutionnels
 - ✓ Grande couverture médiatique (TV, radio, presse écrite)

- ✓ ***Atelier de formation de la société civile: 07 Juin 2023***

- ✓ ***Atelier de renforcement des capacités des responsables régionaux sur le concept «Une Seule Santé»: 30 Oct -1 Nov 2023***

- ✓ ***Participation au Yaoundé One Health Forum (financement de bourses de 4 étudiants camerounais):3-5 Nov 2023***

- ✓ ***Mission d'appui dans le cadre de la Caractérisation des risques liés à l'utilisation des rongeurs au Cameroun: 12-22 Nov 2023***

- ✓ ***Présentation d'un projet pilote de surveillance des zoonoses de la faune sauvage dans les parcs nationaux et les zones d'intérêt cynégétiques en zone 2: 14 Déc 2023***

- ✓ ***Validation par le comité scientifique et le conseil Rectoral de l'université de Dschang de la mise en place d'un master One health: 19 Dec 2023***



Activités menées

- **Missions de formation**

- ✓ **Capacitation des laboratoires**

- Sérologies Multiplex (CPC-AG→CREMER)
- Tests panviraux (IRD TransVIHMI→ CREMER)
- Séquençage ONT (CPC-AG→IRD MIVEGEC)

- ✓ **Academique**

- Module faune sauvage (Cameroun→CIRAD ASTRE)
- Appel à candidature première promotion du Master “One Health” à l’université de Dschang

- **Missions de terrain**

- Information et sensibilisation (Zones 1&2)
- Collectes d’échantillons (Zones 1 et 2)
- Exploratoire (Zone 1)

- **Renforcement des capacités logistiques**

- Achat d’un véhicule de terrain

- **Thèses**

- 4 Thèses
 - 3 commencées (U Ngaoundéré, ED-UCAC et UM)
 - 1 pas encore commencée



Conclusion

- ❑ Ces différentes actions mettent en exergue l'impact qu'un tel projet peut avoir sur les systèmes de surveillance notamment la sensibilisation, le renforcement des capacités et la détection précoce dans l'optique de prévenir les futures pandémies.
- ❑ Posent déjà les bases d'une collaboration multi sectorielle nécessaire dans le domaine pour garantir l'effectivité de la recherche dans une approche OH
- ❑ Impact à plusieurs niveaux:
 - Communautaire: renforcement des systèmes de surveillance,
 - Formation: Master en One Health à l'U Dchang, renforcement des capacités du personnel sur les nouvelles techniques d'analyses
 - Laboratoire: renforcement du plateau technique, logistique pour un meilleur diagnostic

Ceci permet de mieux orienter les politiques de santé et ainsi garantir la santé de nos populations selon une approche intégrée Une Seule Santé