



Une expérience de modélisation participative
multi niveaux
sur les politiques foncières au Sénégal

Patrick d'Aquino, Alassane Bah



ComMod



Une question foncière complexe

- Au Sahel, des interrogations sur de nouvelles politiques foncières accompagnant un développement durable, avec une difficulté à rendre compatible des enjeux différents :
 - privatisation des terres pour investissement sécurisé,
 - préservation de l'agriculture familiale,
 - préservation d'un élevage transhumant, adapté à l'exploitation d'espaces arides
 - préservation de ressources naturelles rares et fragiles.



Un contexte original d'interactions société-environnement

- des ressources naturelles rares, avec une variabilité et une incertitude extrêmes,
- des droits locaux sur les ressources et la terre complexes, permettant un multi usage des ressources et des terres
- un système d'exploitation des ressources qui ne s'équilibre qu'avec des facteurs et des événements exceptionnels : année à bonne pluviométrie; accès à certains point d'eau et bas fonds...



Un contexte original d'interactions société-environnement

- Une interrogation scientifique de fond :
 - Les façons occidentales de penser et réguler l'accès à la terre sont elles adaptables à ce type de contexte ?
 - Les principes locaux de régulation collective, forgés pour un contexte d'incertitude extrême, peuvent ils être utiles aux défis globaux d'aujourd'hui ?



Une approche maïeutique entre acteurs locaux et nationaux

- L'enjeu : favoriser l'émergence de régulations collectives originales
- "Originales", car...
 - intégrant les enjeux des uns et des autres,
 - proposant une arène de création collective



Une approche Commod entre acteurs locaux et nationaux

1. S'entendre sur **les enjeux** prioritaires des uns et des autres
2. Imaginer ensemble des modes de régulation possibles : s'entendre sur **un outil** permettant de les simuler ET reprenant les enjeux des uns et des autres.
3. Construire **des formes de régulation** prenant en compte la diversité des points de vue
4. Tester ces idées en les **simulant**



Une approche maïeutique entre acteurs locaux et nationaux

1. S'entendre sur les enjeux prioritaires des uns et des autres

Enjeux diversifiés d'une réforme foncière

Accroître la production

Accroître la productivité

Sécuriser la mise en valeur et l'investissement

Prévoir des formes de garantie bancaire

Mieux préserver les ressources naturelles

Réguler la concurrence sur les zones à fort potentiel (bas fonds, périmètres aménagés, zones humides, péro urbain, ...)

Répondre à l'augmentation de la population agricole et des troupeaux

Préserver certaines activités (élevage par exemple)

Favoriser la complémentarité agriculture-élevage

Préserver les exploitations familiales

Des règles souples qui rendent possible plusieurs activités sur un même espace

Améliorer les capacités d'adaptation

Préserver la responsabilité de locaux dans la préservation de l'environnement

Concilier système coutumier et moderne

Préserver l'identité collective et les valeurs culturelles

Préserver la paix et la cohésion sociale

Améliorer la concertation

Réduire l'insécurité foncière des emprunteurs de terres (durée du prêt, hérédité...) pour pousser à l'intensification

Réduire l'insécurité foncière des prêteurs de terres, qui n'ont pas de garantie de retour (en particulier si aménagement ou reconnaissance officielle des droits d'usage)

Réduire l'insécurité foncière des groupes défavorisés (les femmes, les jeunes, les plus modestes...)
Diminuer la pauvreté

Réduire l'incohérence entre les textes et les pratiques, qui oblige à des solutions non officielles, y compris celles entreprises par les Projets

Garantir l'accès gratuit des populations à leurs moyens de subsistance (terre, habitat ressources et eau)

Améliorer la connaissance et le respect des textes

Clarifier les limites pour diminuer les conflits

Préserver des exploitations familiales de taille viable



Une approche maïeutique entre acteurs locaux et décideurs nationaux

1. S'entendre sur les enjeux prioritaires des uns et des autres
2. Imaginer ensemble des modes de régulation possibles : s'entendre sur un outil permettant de les simuler ET reprenant les enjeux des uns et des autres.



Un jeu de simulation

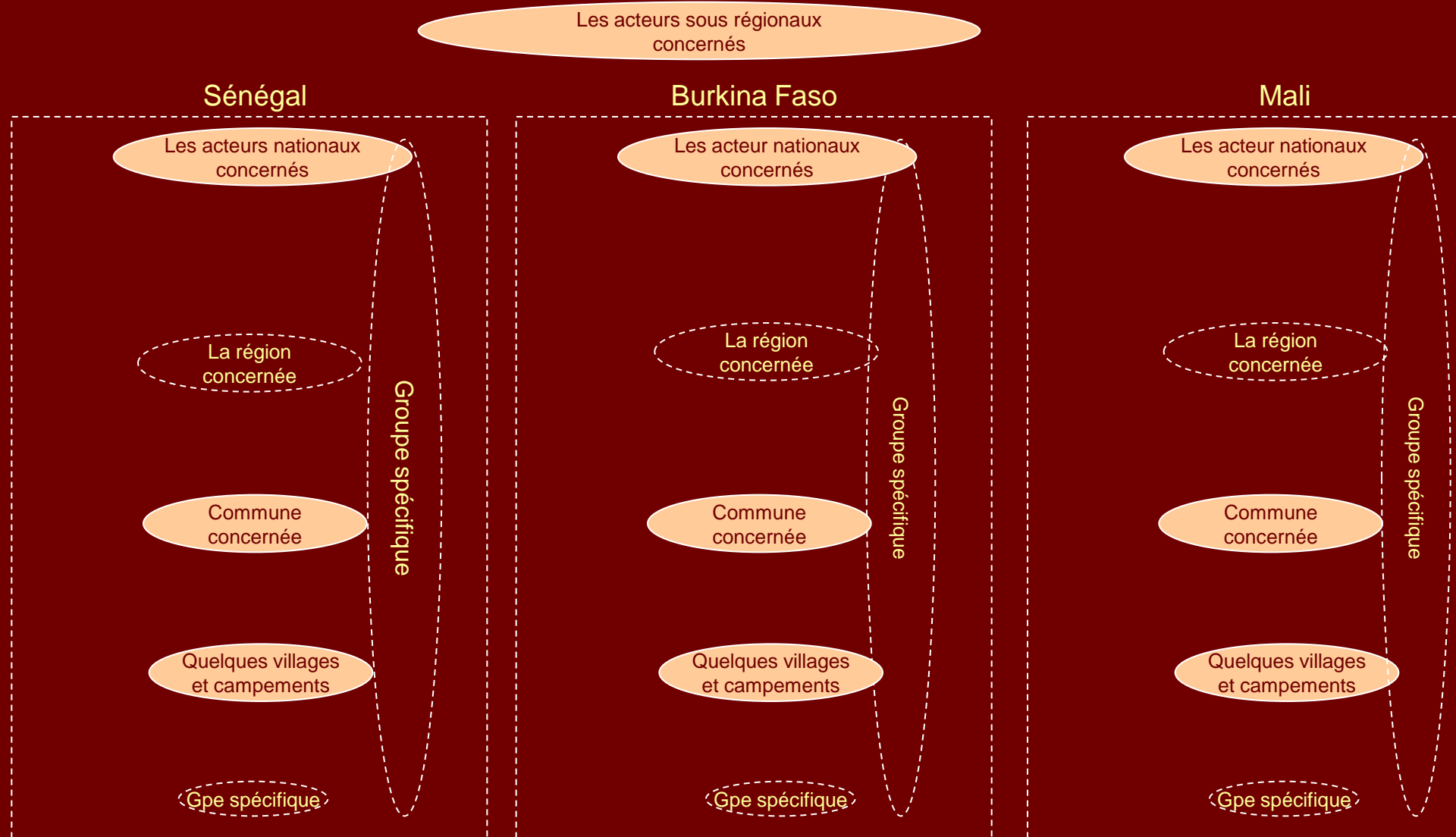




Une approche
multi niveaux

"Participation multi niveaux"

Un diagnostic participatif avec des ateliers parallèles à différents niveaux de concertation, supportés par la même méthode et en intégrant ce qui se dit aux autres ateliers



Premier temps de discussion



Une validation et une légitimation à traiter soigneusement

- Un investissement lourd, **mé-tho-di-que** :
 - la documentation du processus
 - la validation participative à chaque étape
 - transparence/sincérité
- Mais ça ne suffit pas...

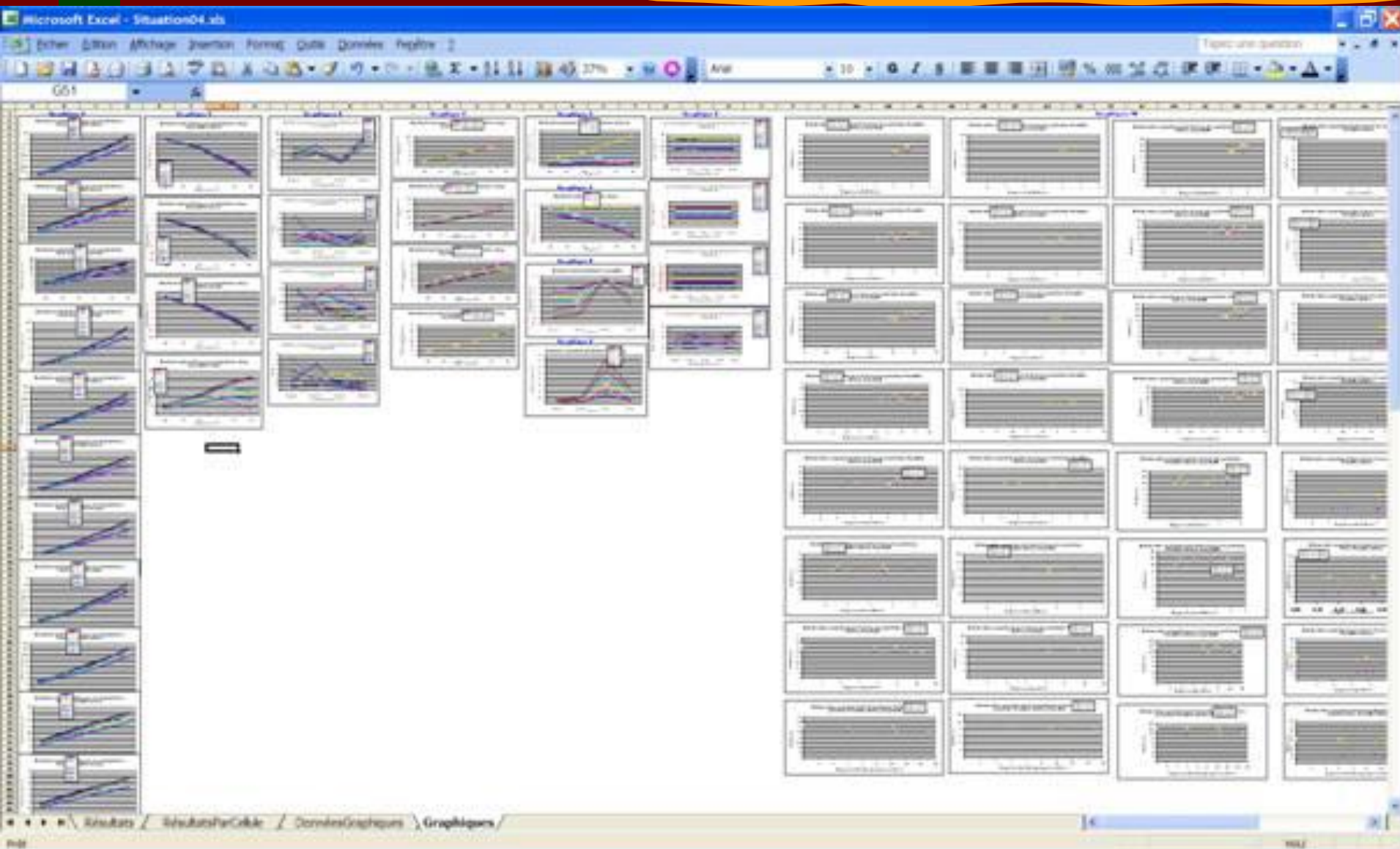
Un modèle au grain beaucoup plus fin que selfCormas

La structure du modèle comporte de multiple facteurs de variabilité :

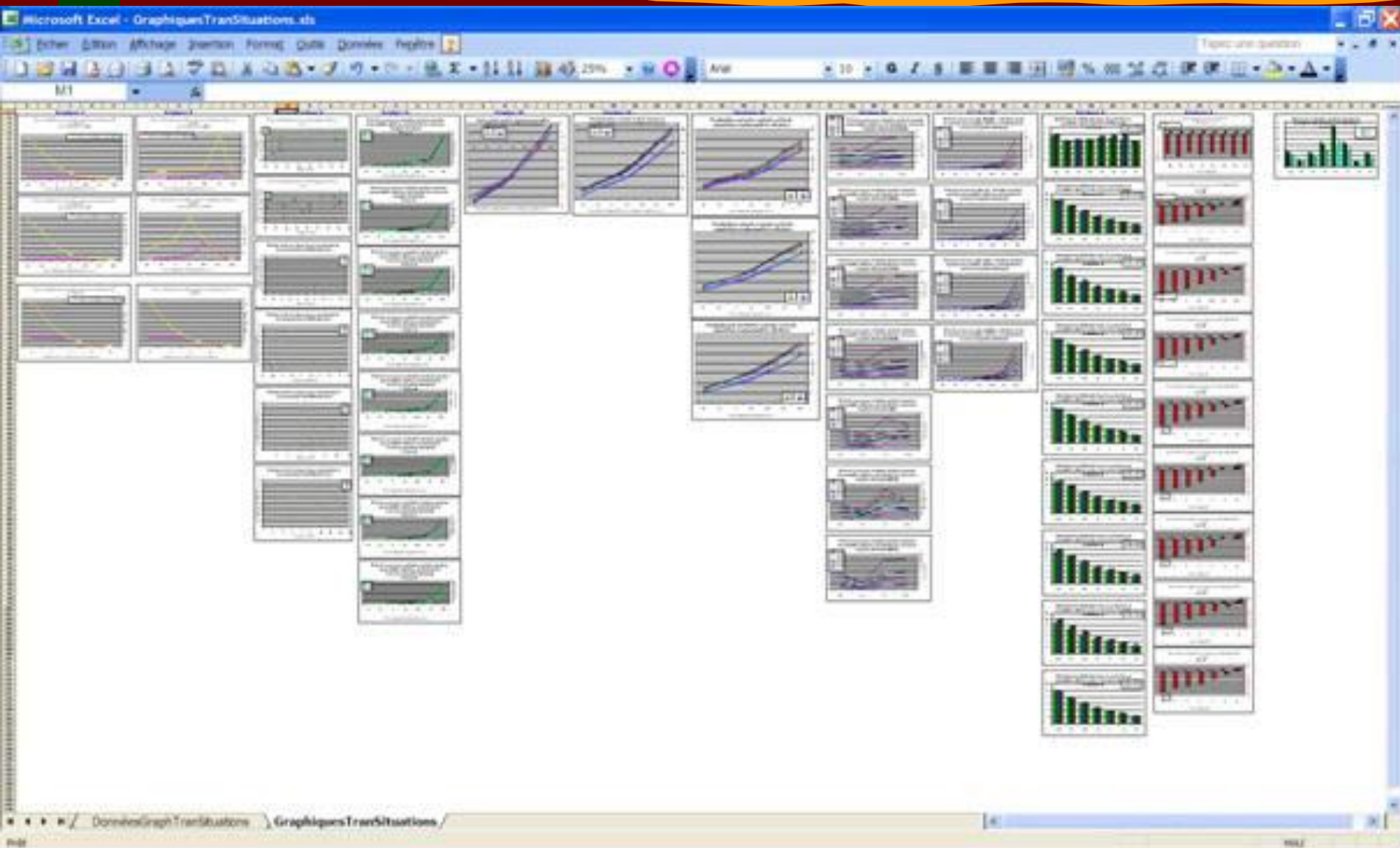
- les paramètres sont nombreux et tous qualitatifs ;
- il y a 10 sources minima de diversité spatiale (distribution des 4 ressources, distribution des 5 milieux, taille des terroirs), la forme de structuration spatiale des milieux ;
- il y a 2 sources minima supplémentaires de diversité pour l'établissement de la quantité de ressources disponibles (proportions des 4 ressources pour chaque type de milieu et taux d'impact de chaque type de pluviométrie sur ces ressources, pour déterminer les ressources disponibles chaque année)
- il y a ensuite 4 sources minima de diversité pour l'établissement de la ponction des ressources (effectif en usagers par terroir, effectif en main d'œuvre par famille, combinaisons des 3 activités différentes à chaque pas de temps, combinaisons de la quantité ponctionnée par chaque activité pour chacune des 4 ressources) ;
- plus 1 source de diversité pour l'obtention du capital (ponction besoins vivriers)
- il y a 2 sources minima de variabilité (à chaque pas de temps choix parmi les 3 pluviométries possibles, à chaque 1/3 de pas de temps choix par les agents-usagers pour chacun des membres de la famille d'une activité parmi les x possibles)



Quelle validité des résultats ?

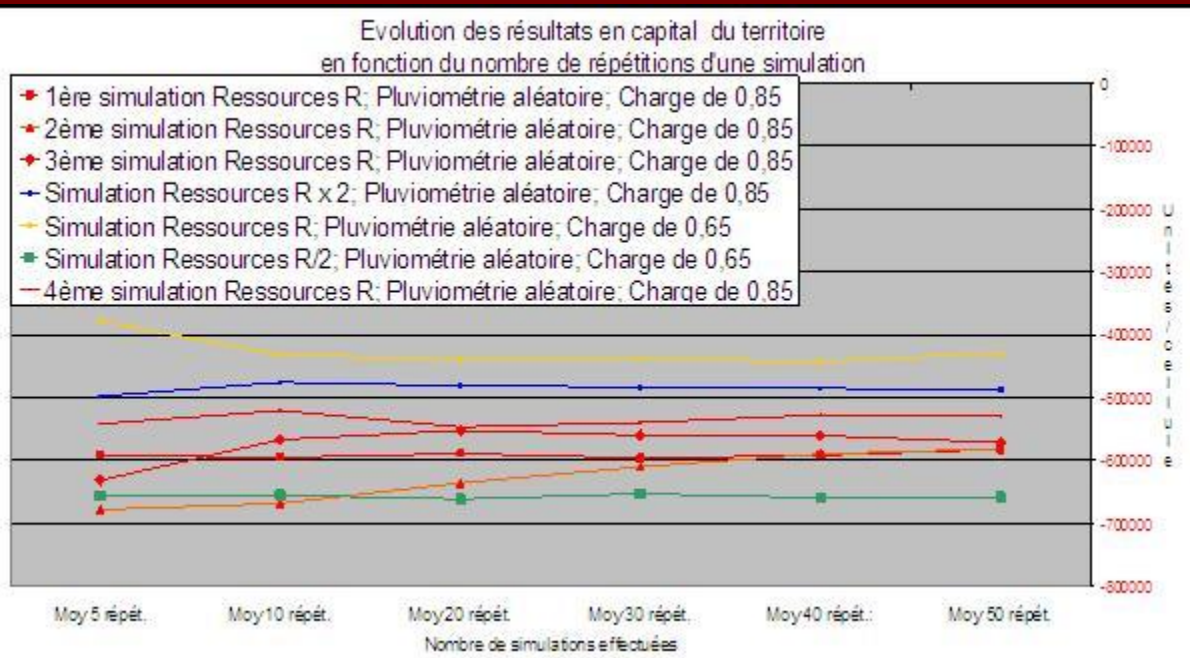


Quelle validité des résultats ?



Quelle validité des résultats ?

- Plus de 1000 paramétrages différents y ont été simulés et plus de 1500 graphiques réalisés, pour aboutir à la validation du modèle et produire des sorties dont toute la variabilité et les résultats peuvent être justifiés
- Ensuite, 55 graphiques ont été réalisés pour comparer entre elles ces différentes situations de paramétrages.



Deuxième temps de discussion