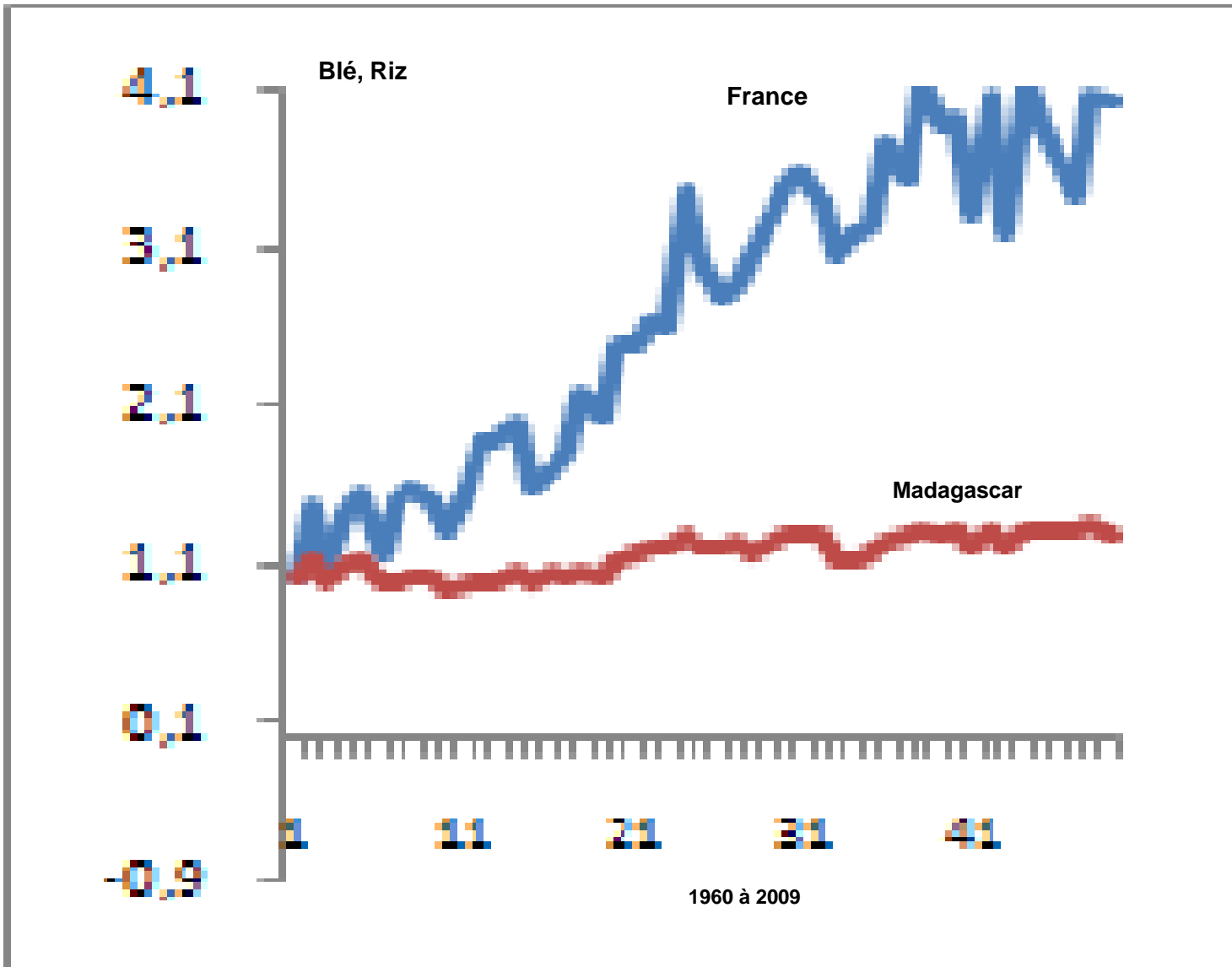
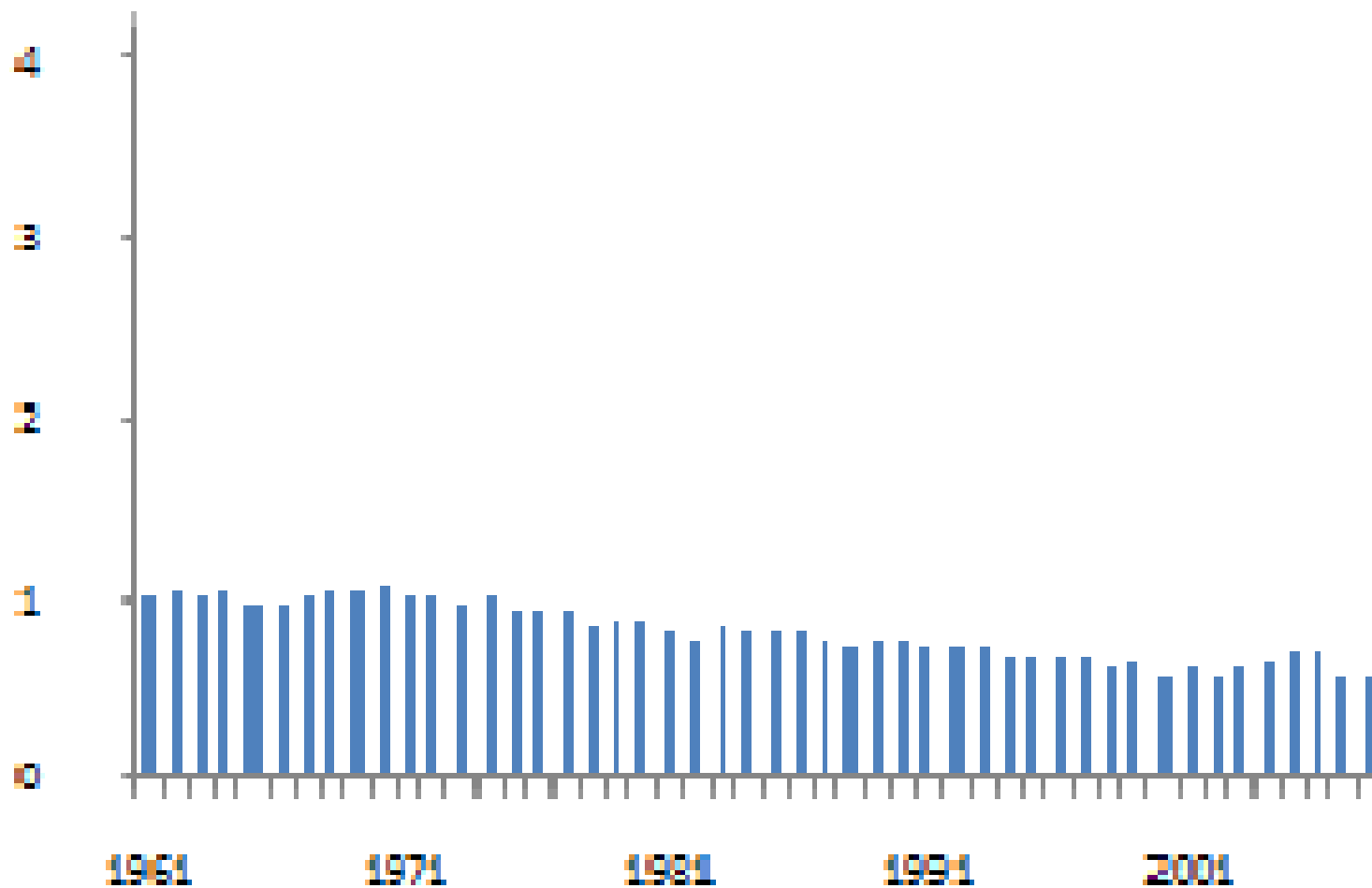


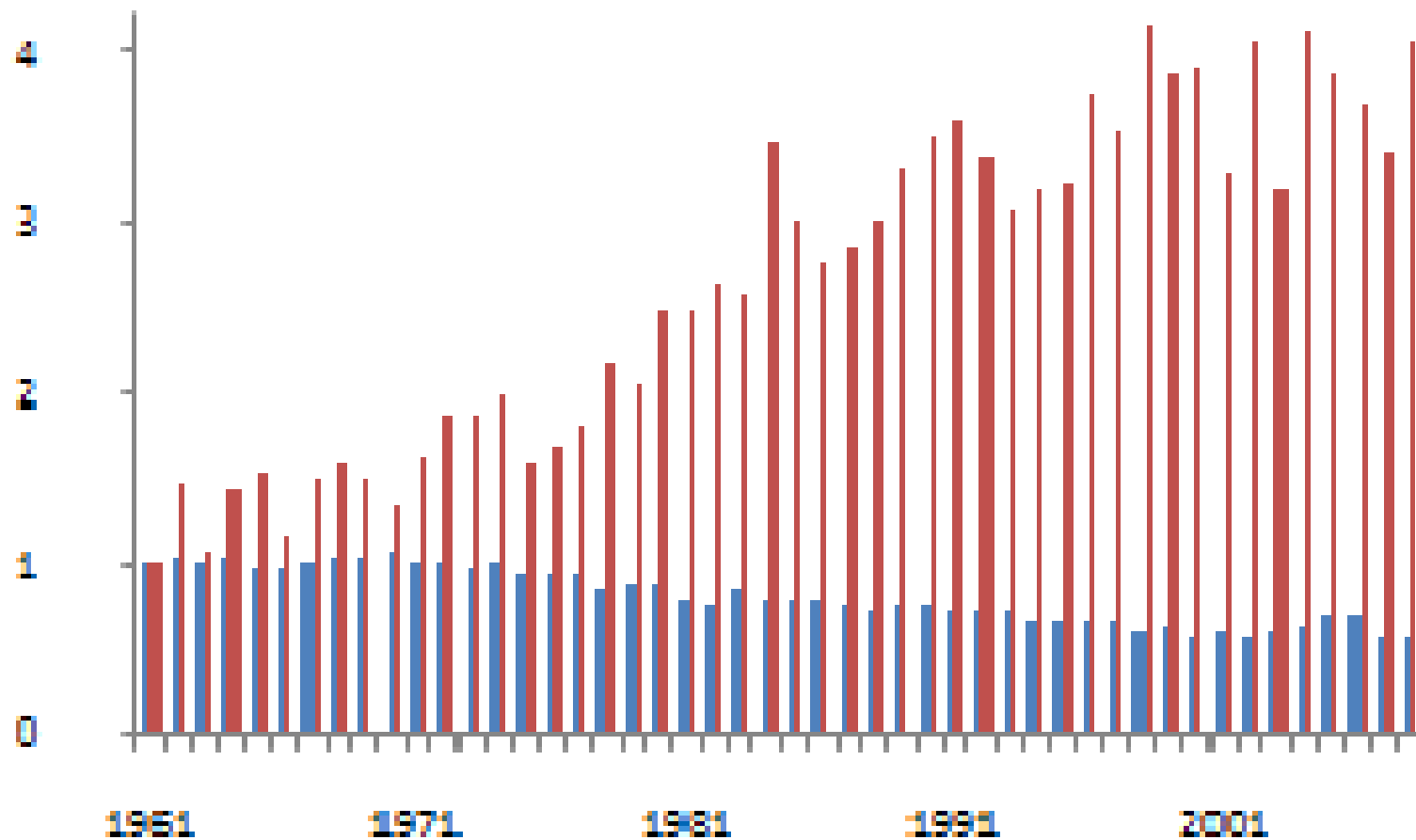
Quand une politique réussit, elle apporte un changement.



Une production rizicole qui n'a jamais voulu évoluer

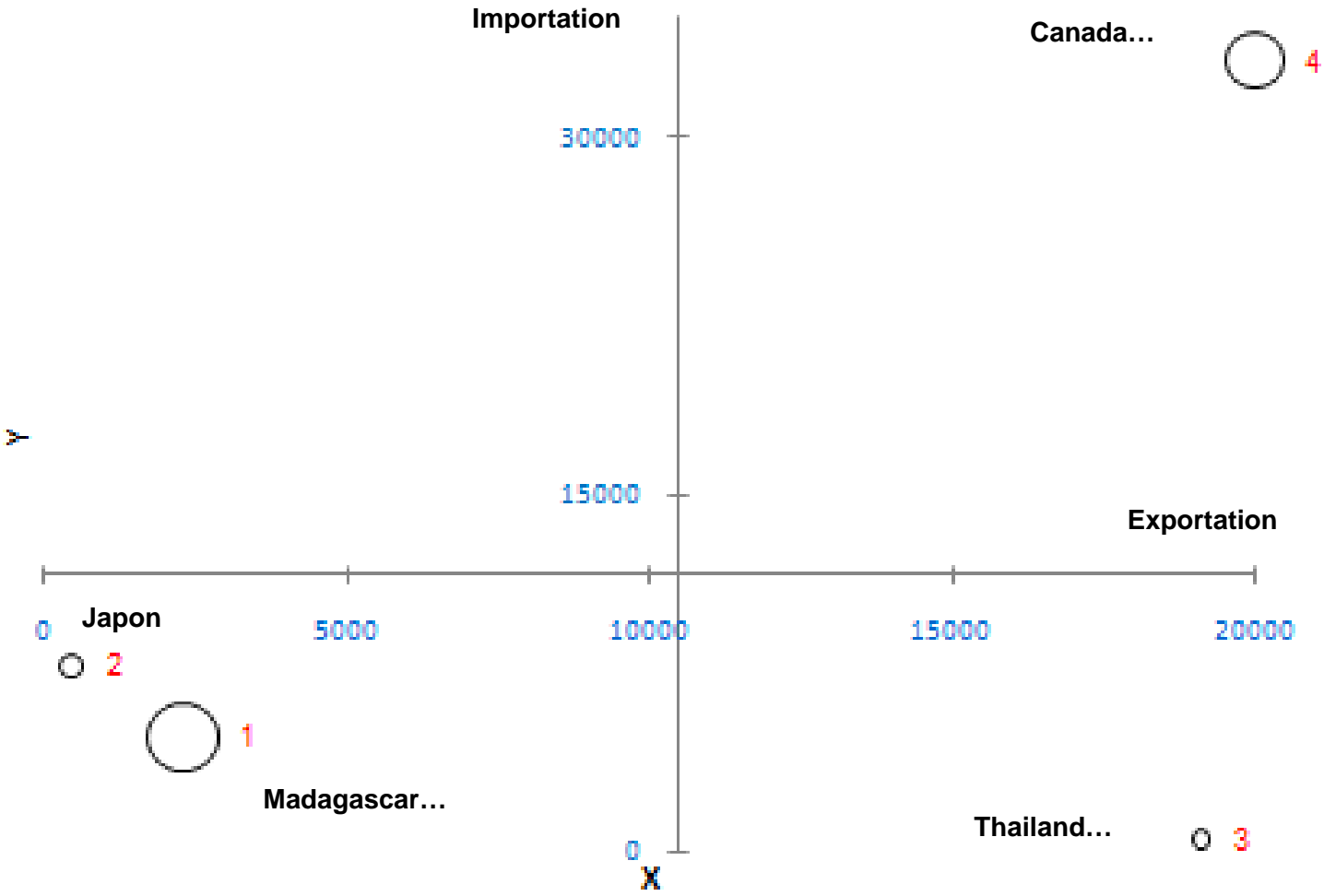


Deux évolutions totalement différentes: Blé français, Riz malgache

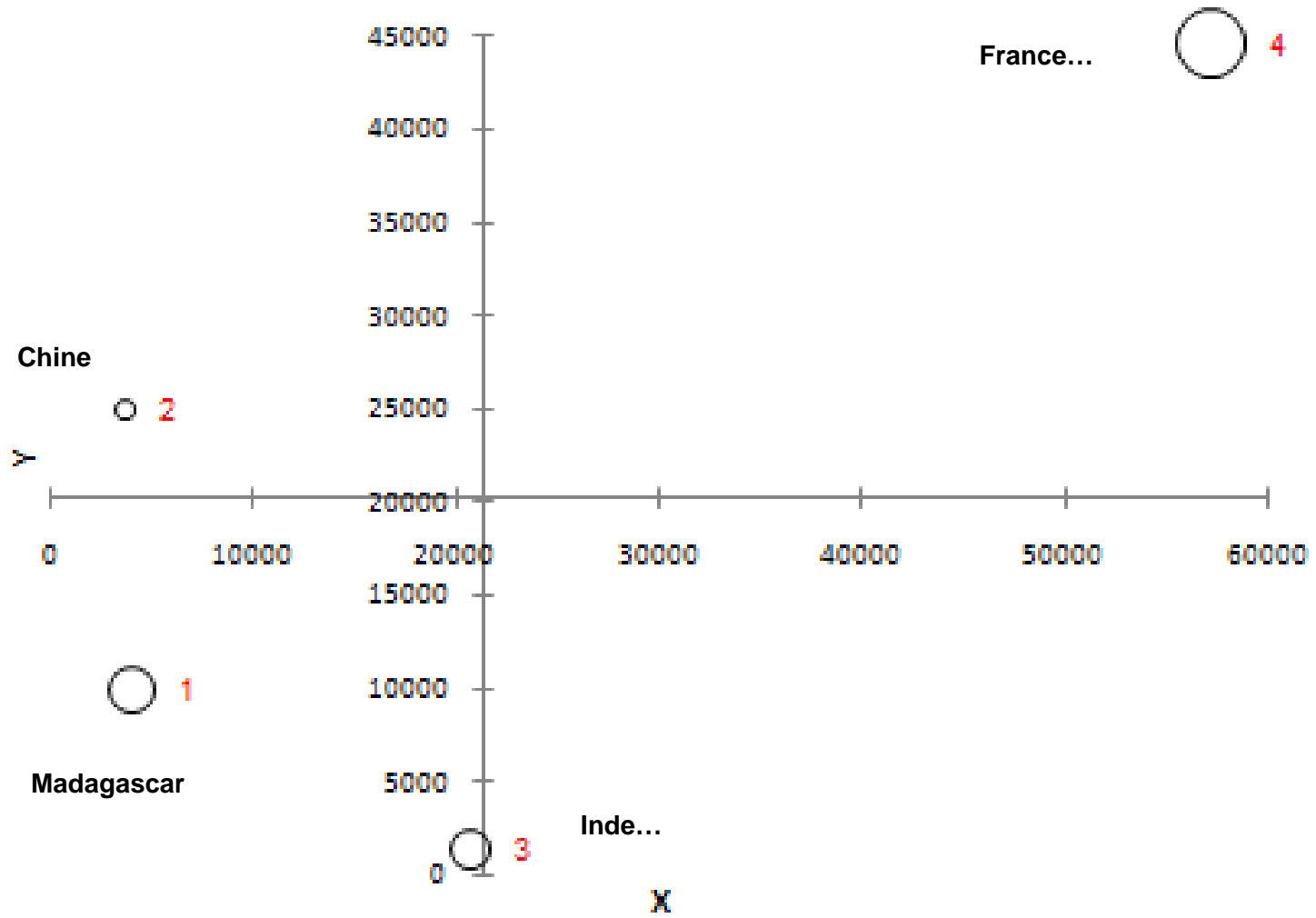


Par rapport aux différents pays du monde sur
une période longue

Bilan alimentaire tubercules



Balance alimentaire lait



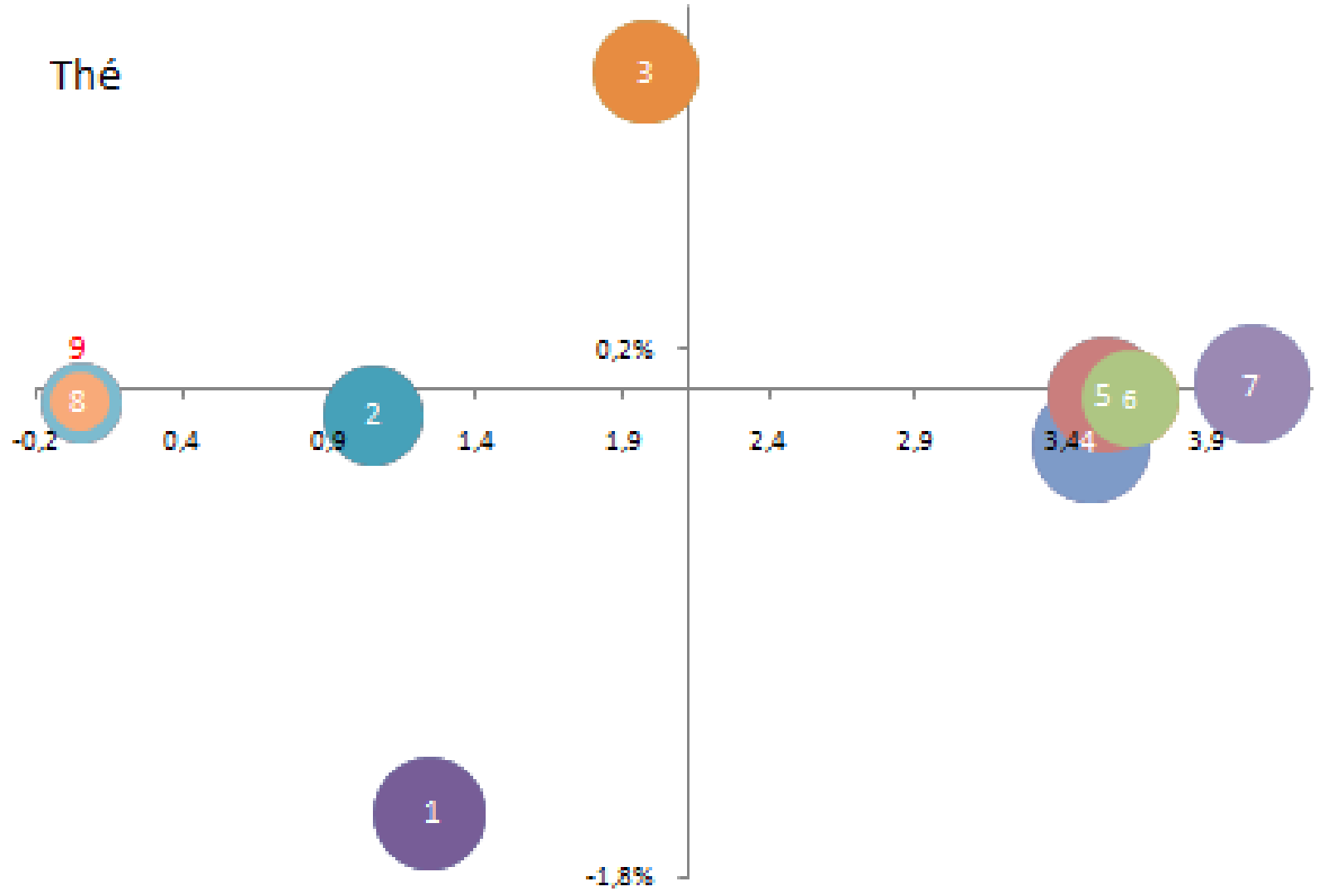
Par rapport à sa politique agricole:

1. 1960 - 1972: TSIRANANA
2. 1972 - 1975 : RAMANANTSOA, Transition
3. 1976 - 1982 : RATSIRAKA
4. 1982 - 1991 : RATSIRAKA
5. 1991 - 1993 : RAZANAMASY, Transition
6. 1993 - 1996 : ZAFY
7. 1996 - 2001 : RATSIRAKA
8. 2001 - 2002 : RATSIRAHONANA, Transition
9. 2002 - 2009 : RAVALOMANANA

Orange

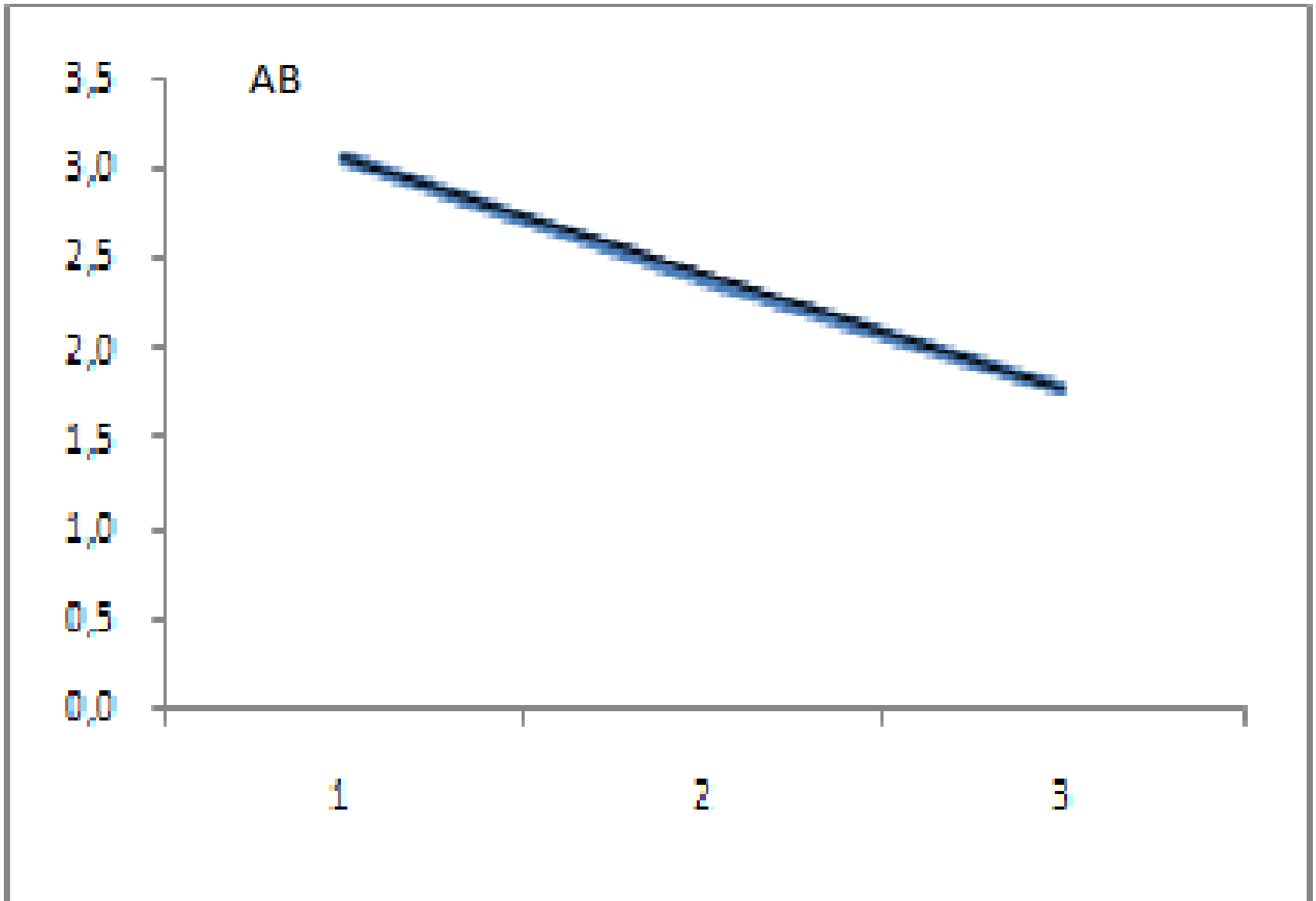


Thé



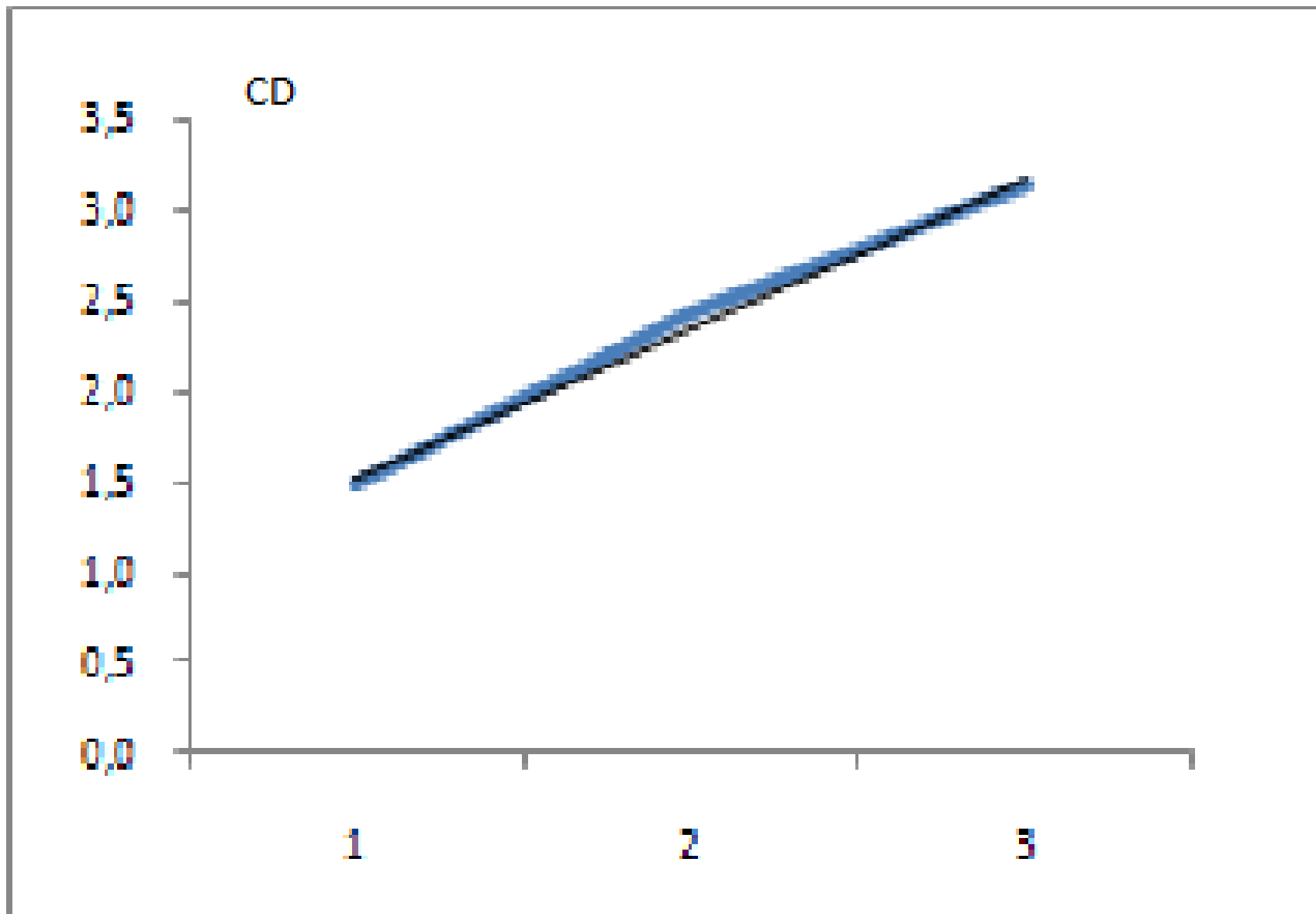
AB

| Produit | X | Y | |
|----------------|---------------|---------------|---------------|
| 5 | -5,893 | -4,385 | (-, -) |
| 18 | -6,022 | -3,717 | (-, -) |
| 13 | -4,615 | -3,562 | (-, -) |
| 63 | -6,042 | -3,317 | (-, -) |
| 12 | -6,003 | -3,291 | (-, -) |
| 66 | -3,636 | -3,102 | (-, -) |
| 83 | -4,546 | -3,031 | (-, -) |
| 67 | -4,540 | -2,799 | (-, -) |
| 7 | -1,817 | -2,506 | (-, -) |
| 14 | -4,694 | -2,383 | (-, -) |
| 43 | -3,230 | -1,886 | (-, -) |
| 49 | -0,294 | -1,453 | (-, -) |
| 40 | -3,515 | -0,808 | (-, -) |
| 10 | -0,970 | -0,709 | (-, -) |
| 53 | -2,926 | -0,420 | (-, -) |
| A | -0,380 | -0,347 | (-, -) |
| B | -0,379 | -0,078 | (-, -) |



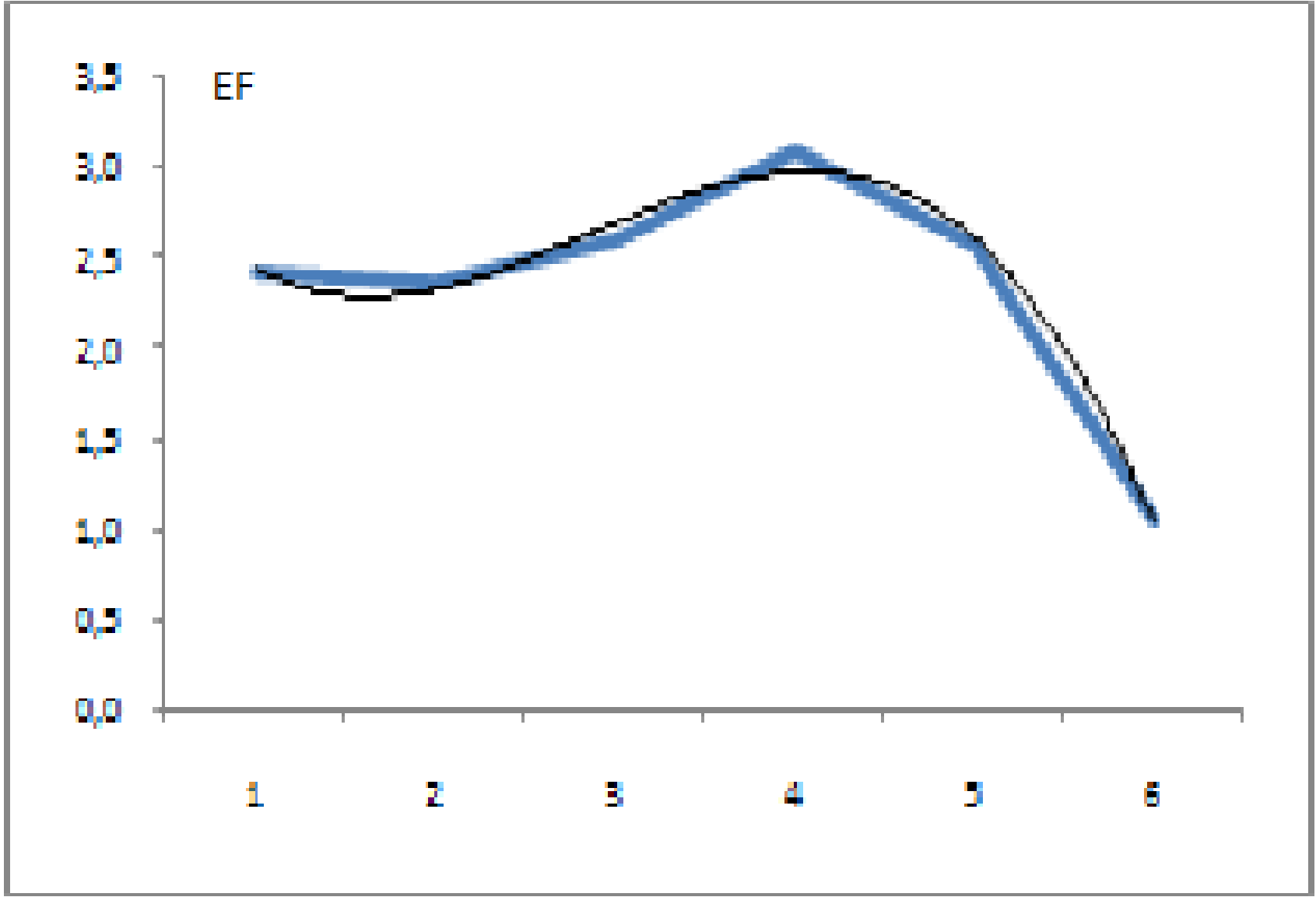
CD

| Produit | X | Y | |
|-----------|---------------|--------------|--------------|
| 24 | -4,495 | 0,470 | (-,+) |
| 62 | -2,948 | 0,787 | (-,+) |
| 82 | -3,779 | 0,911 | (-,+) |
| 21 | -0,306 | 0,979 | (-,+) |
| 27 | -3,981 | 1,062 | (-,+) |
| 52 | -2,271 | 1,068 | (-,+) |
| 17 | -2,265 | 1,300 | (-,+) |
| 6 | -2,294 | 1,351 | (-,+) |
| 25 | -2,294 | 1,351 | (-,+) |
| 29 | -2,294 | 1,351 | (-,+) |
| 51 | -2,294 | 1,351 | (-,+) |
| 57 | -2,294 | 1,351 | (-,+) |
| 71 | -2,294 | 1,351 | (-,+) |
| 2 | -2,288 | 1,583 | (-,+) |
| 41 | -2,288 | 1,583 | (-,+) |
| 42 | -2,288 | 1,583 | (-,+) |
| 65 | -3,204 | 1,618 | (-,+) |
| 54 | -1,846 | 1,676 | (-,+) |
| 4 | -2,562 | 1,682 | (-,+) |
| 68 | -2,284 | 1,699 | (-,+) |
| 61 | -1,031 | 1,720 | (-,+) |
| 74 | -1,558 | 1,771 | (-,+) |
| 73 | -2,435 | 1,832 | (-,+) |
| 59 | -2,588 | 1,849 | (-,+) |
| 55 | -2,635 | 1,861 | (-,+) |
| 37 | -0,505 | 1,963 | (-,+) |
| 69 | -2,585 | 1,966 | (-,+) |
| 56 | -2,582 | 2,082 | (-,+) |
| 64 | -1,817 | 2,173 | (-,+) |
| 44 | -2,802 | 2,510 | (-,+) |
| 81 | -1,781 | 2,757 | (-,+) |
| 35 | -0,541 | 2,878 | (-,+) |
| DC | -0,303 | 0,109 | (-,+) |
| DC | -0,159 | 0,542 | (-,+) |



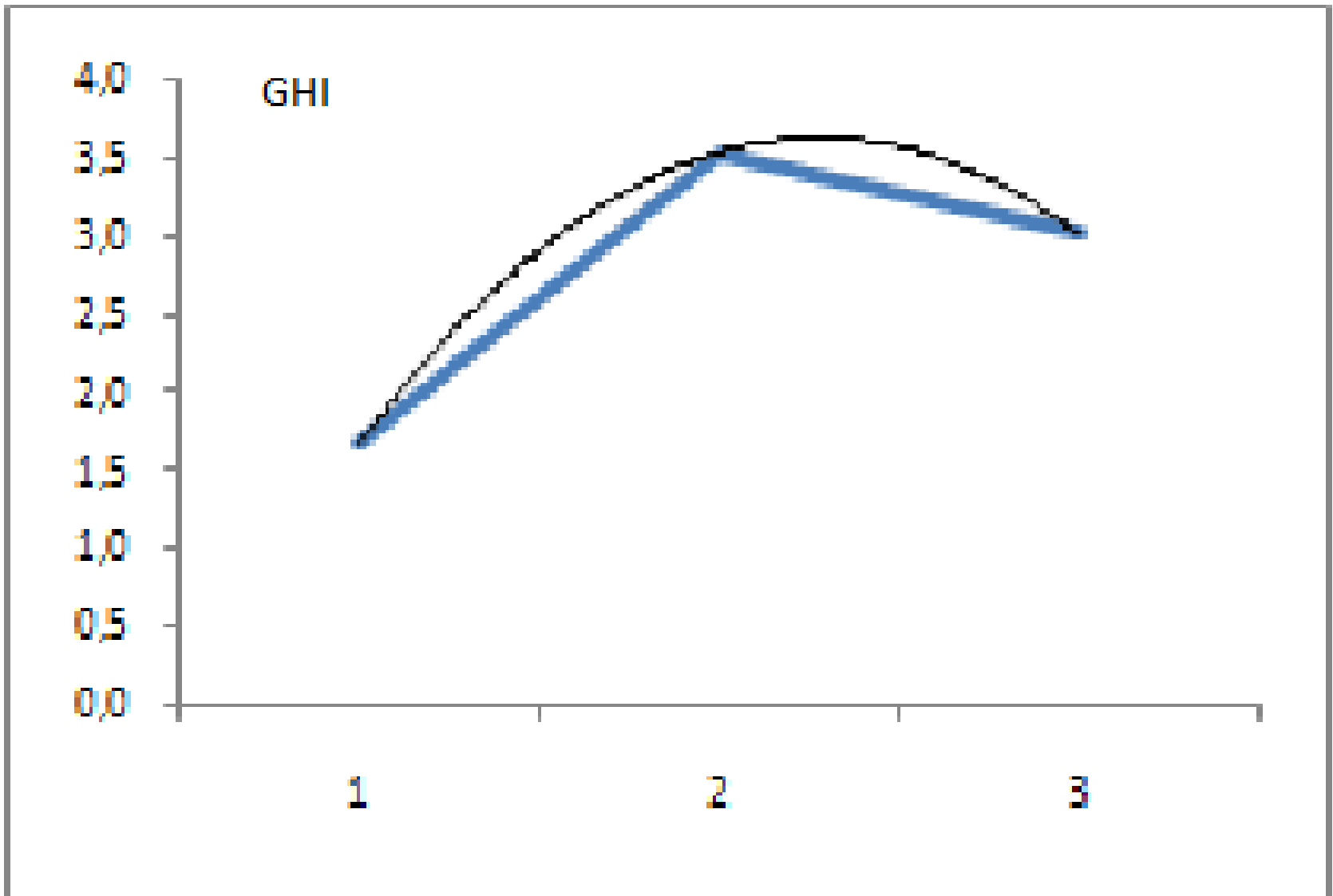
HI

| Produit | X | Y | |
|----------------|--------------|---------------|--------------|
| 31 | 3,105 | -3,212 | (+,-) |
| 8 | 2,653 | -2,542 | (+,-) |
| 22 | 4,319 | -1,731 | (+,-) |
| 23 | 4,266 | -1,708 | (+,-) |
| 28 | 7,119 | -1,624 | (+,-) |
| 46 | 3,560 | -1,152 | (+,-) |
| 15 | 4,117 | -0,864 | (+,-) |
| 16 | 4,117 | -0,864 | (+,-) |
| 30 | 4,117 | -0,864 | (+,-) |
| 38 | 4,117 | -0,864 | (+,-) |
| 58 | 4,117 | -0,864 | (+,-) |
| 75 | 4,117 | -0,864 | (+,-) |
| 32 | 3,806 | -0,675 | (+,-) |
| 78 | 0,192 | -0,630 | (+,-) |
| 34 | 4,087 | -0,542 | (+,-) |
| 79 | 3,328 | -0,434 | (+,-) |
| 19 | 3,786 | -0,276 | (+,-) |
| 20 | 3,786 | -0,276 | (+,-) |
| 26 | 4,064 | -0,259 | (+,-) |
| 39 | 4,064 | -0,259 | (+,-) |
| 11 | 4,078 | -0,065 | (+,-) |
| 50 | 3,639 | -0,027 | (+,-) |
| H | 0,955 | -0,235 | (+,-) |
| I | 0,347 | -0,166 | (+,-) |

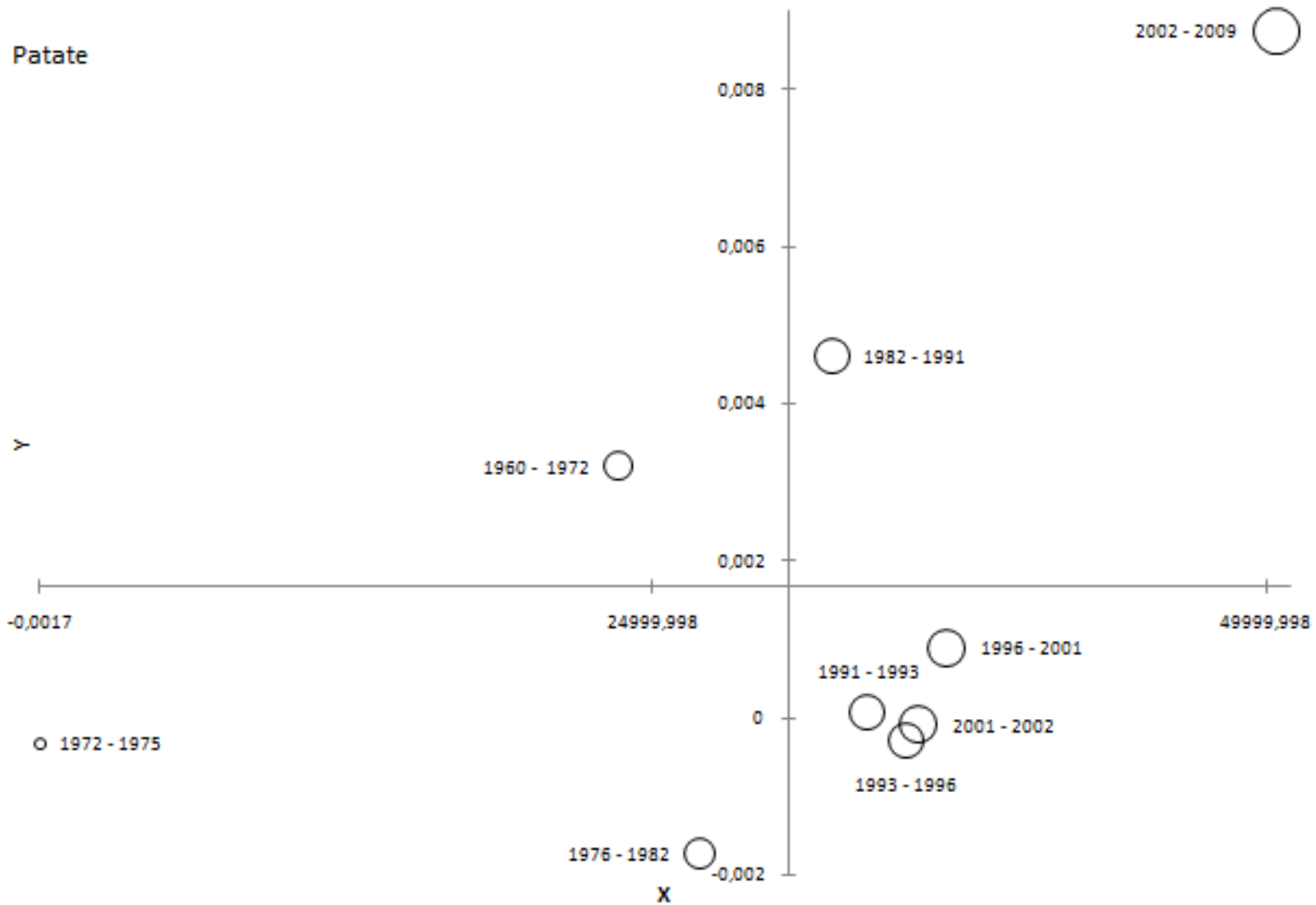


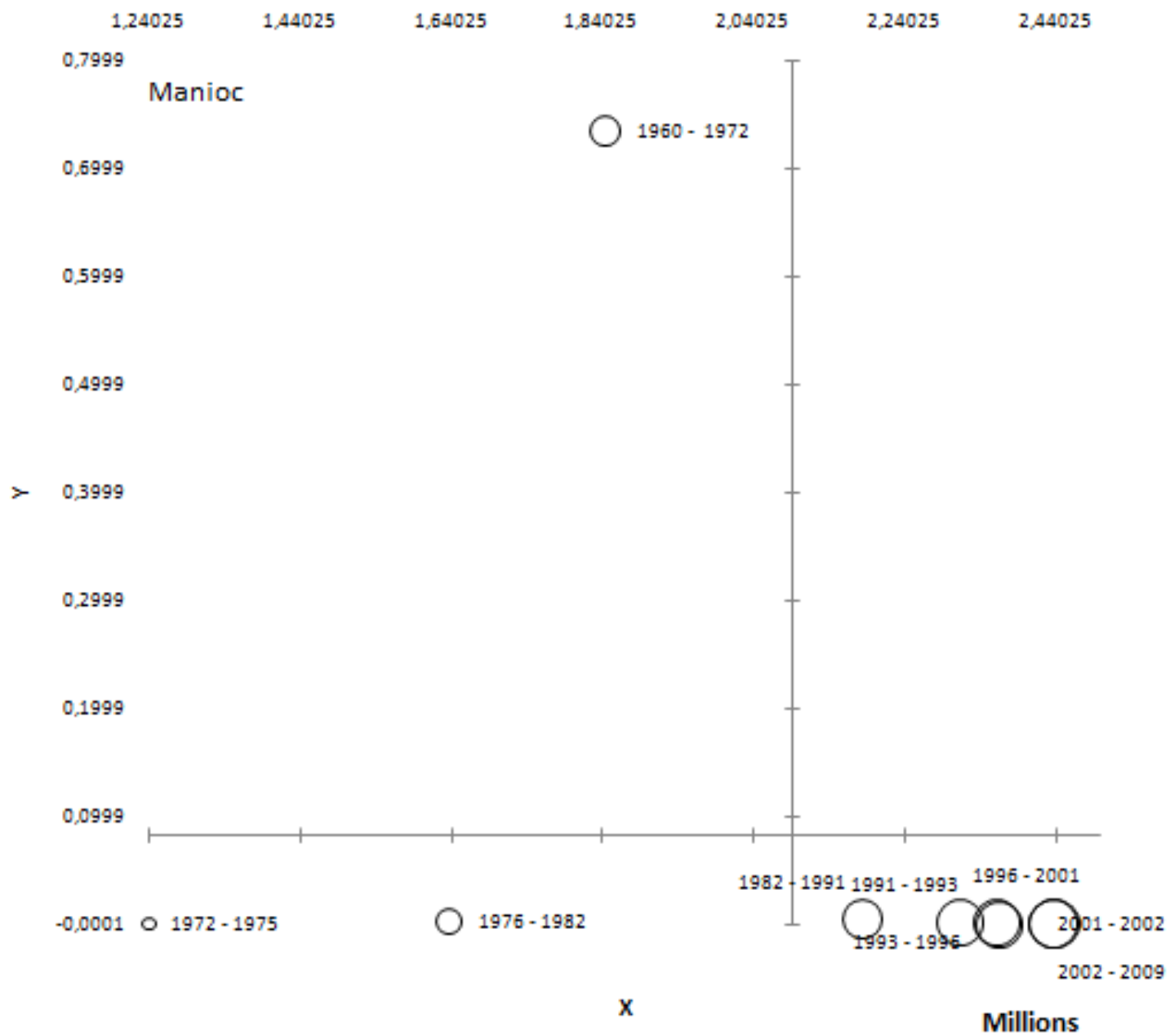
GHI

| Produit | X | Y | |
|----------|--------------|--------------|--------------|
| 47 | 4,041 | 0,025 | (+,+) |
| 60 | 4,041 | 0,025 | (+,+) |
| 45 | 4,081 | 0,051 | (+,+) |
| 72 | 4,081 | 0,051 | (+,+) |
| 48 | 4,044 | 0,141 | (+,+) |
| 70 | 4,044 | 0,141 | (+,+) |
| 76 | 4,694 | 0,198 | (+,+) |
| 77 | 4,767 | 0,367 | (+,+) |
| 3 | 4,671 | 0,482 | (+,+) |
| 33 | 2,018 | 0,783 | (+,+) |
| 9 | 4,568 | 1,147 | (+,+) |
| 1 | 2,564 | 3,083 | (+,+) |
| G | 0,538 | 0,603 | (+,+) |
| E | 0,326 | 0,648 | (+,+) |
| F | 0,240 | 0,781 | (+,+) |

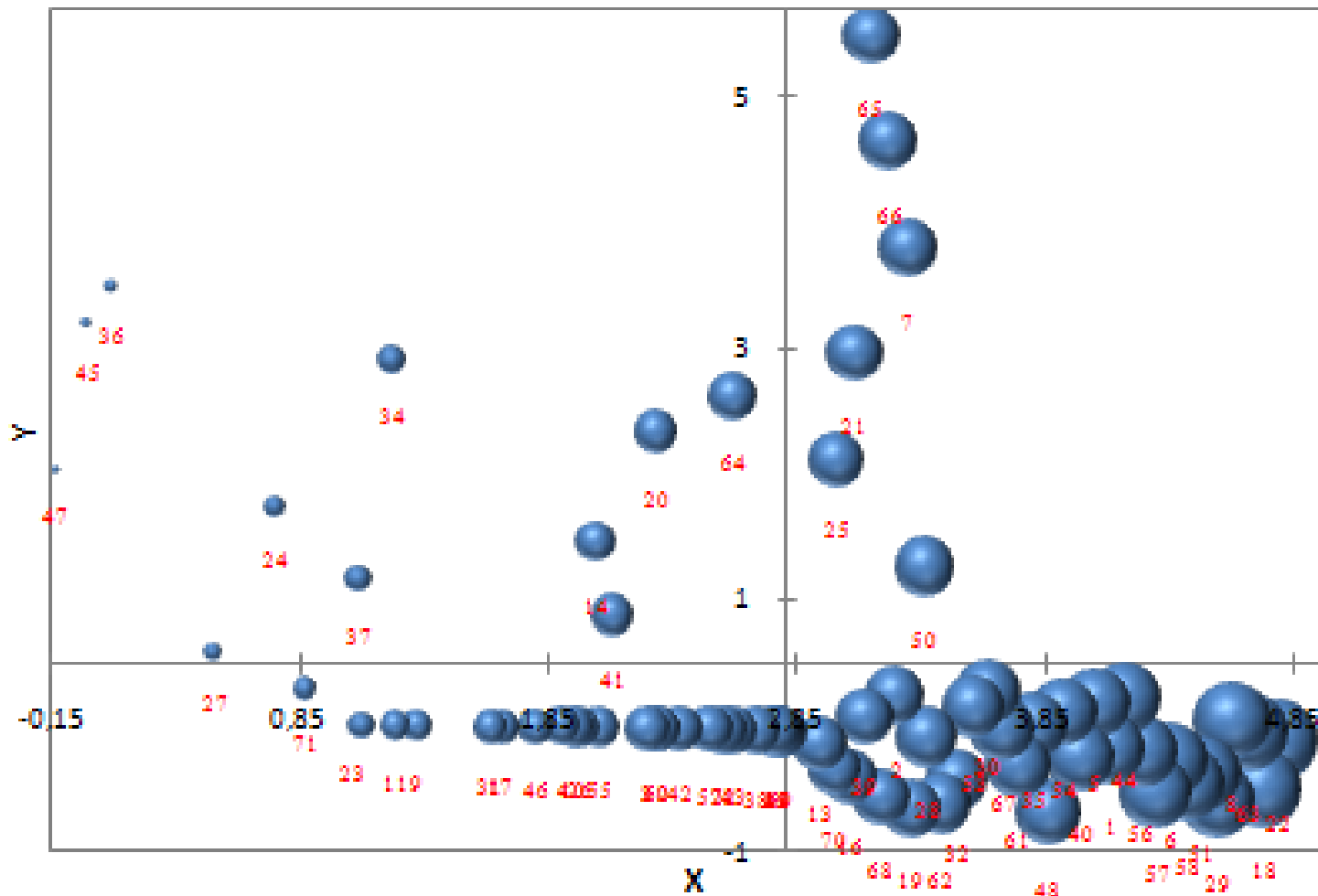


Patate



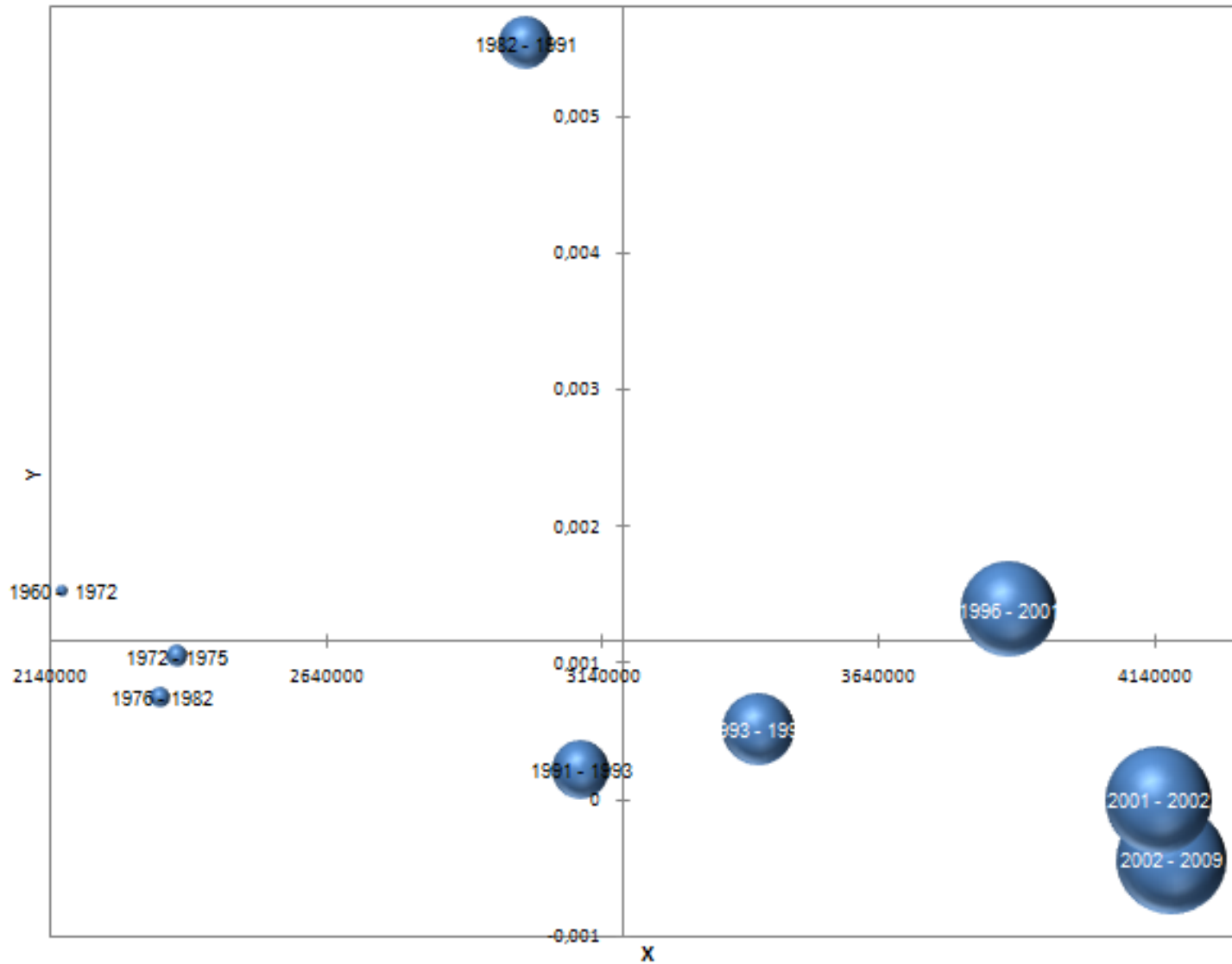


Opportunités Café



Qu'est-ce qui s'est passé réellement?

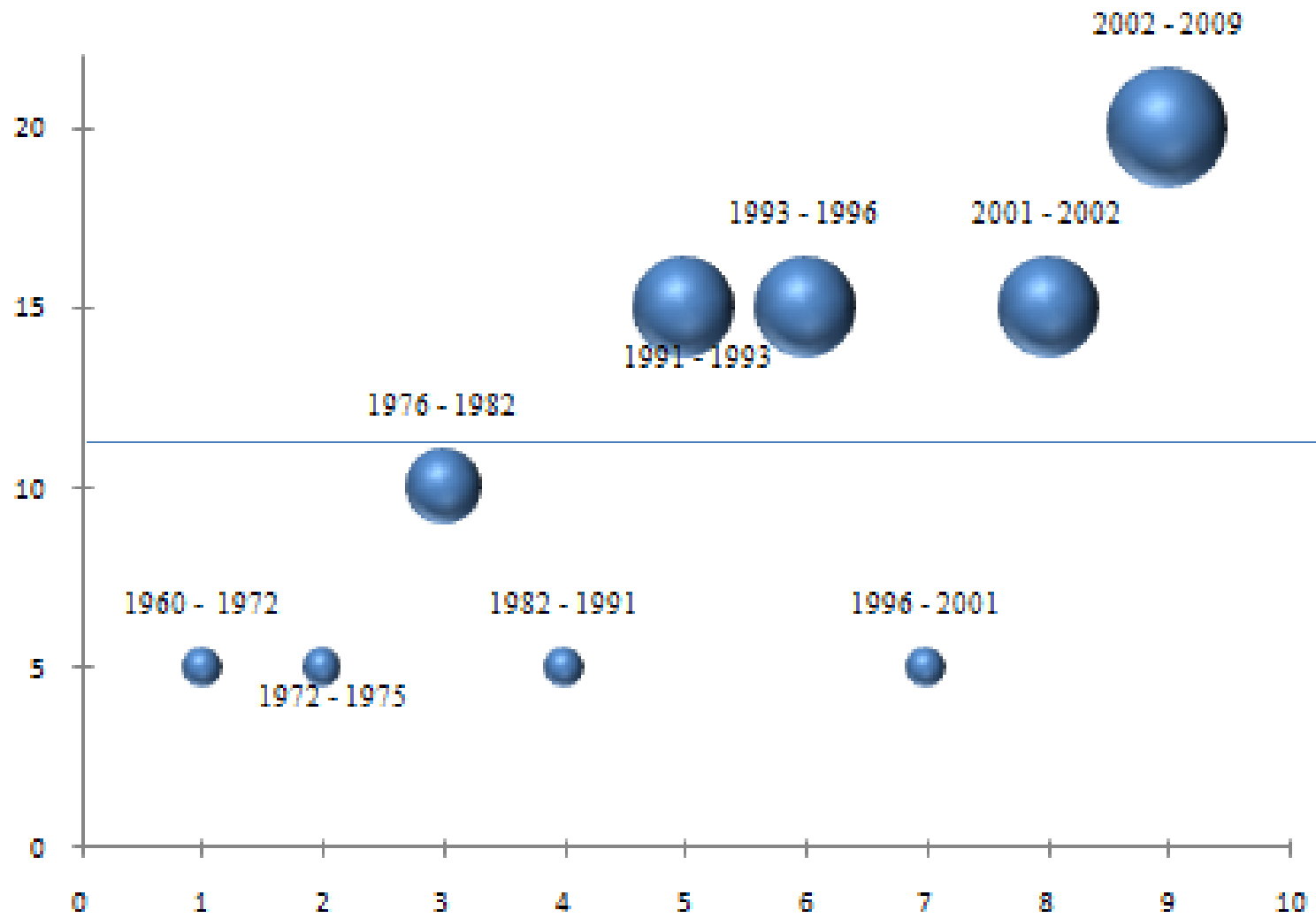
Riz



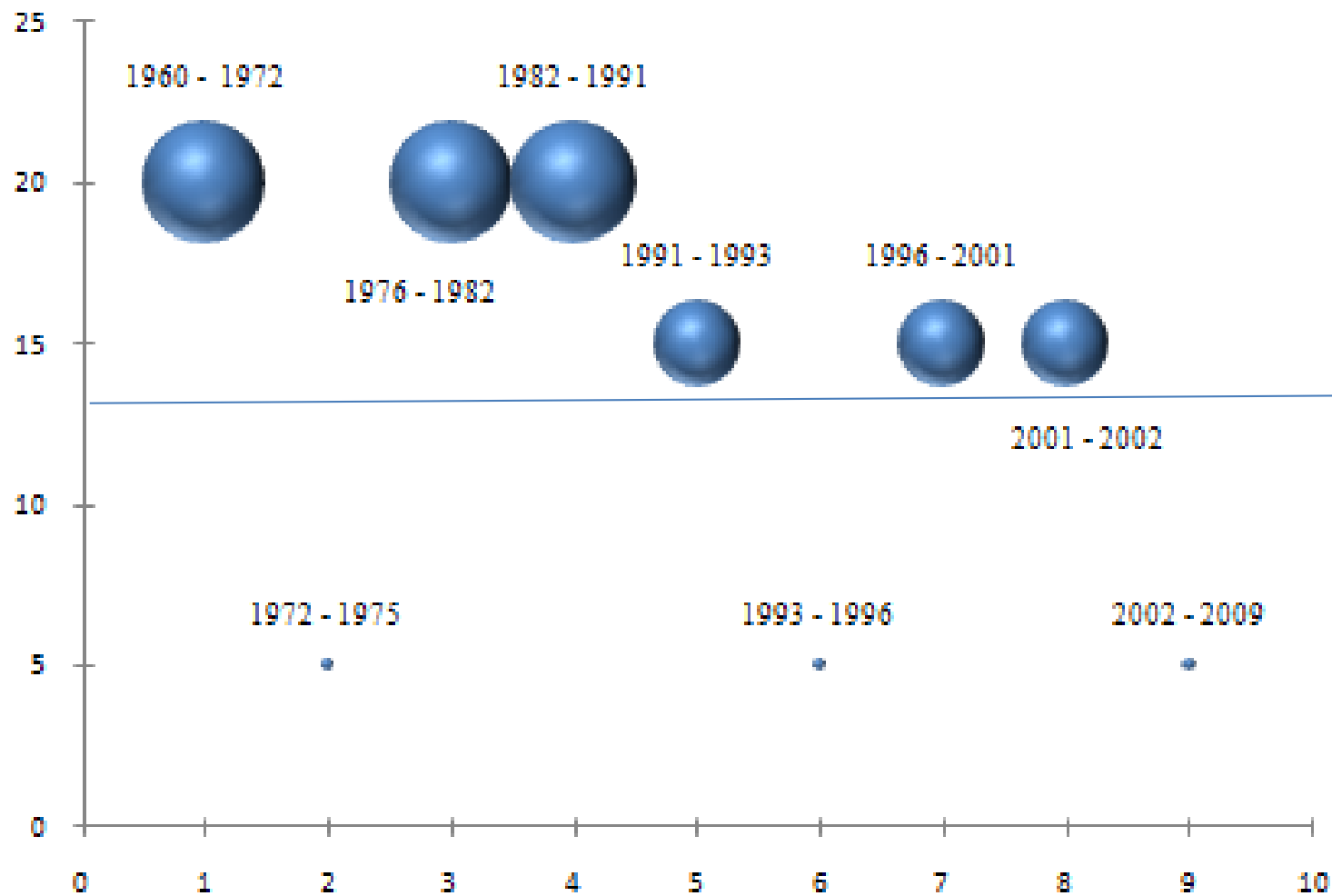
Notation et classement des régimes

| L | Produit | (+,+) | (+,-) | (-,+) | (-,-) | L | Produit | (+,+) | (+,-) | (-,+) | (-,-) |
|-------------|---------|-------|-------|-------|-------|-------------|---------|-------|-------|-------|-------|
| 1960 - 1972 | Café | | | 1 | | 1960 - 1972 | Patate | 1 | | | |
| 1972 - 1975 | Café | | | 1 | | 1976 - 1982 | Patate | 1 | | | |
| 1976 - 1982 | Riz | | | 1 | | 1976 - 1982 | Café | 1 | | | |
| 1982 - 1991 | Café | | | 1 | | 1982 - 1991 | Patate | 1 | | | |
| | | | | | | 1993 - 1996 | Manioc | 1 | | | |
| | | | | | | 2002 - 2009 | Riz | 1 | | | |
| | | | | | | | | | | | |
| L | Produit | (+,+) | (+,-) | (-,+) | (-,-) | L | Produit | (+,+) | (+,-) | (-,+) | (-,-) |
| 1960 - 1972 | Riz | | | | 1 | 1972 - 1975 | Manioc | | 1 | | |
| 1960 - 1972 | Manioc | | | | 1 | 1976 - 1982 | Manioc | | 1 | | |
| 1972 - 1975 | Riz | | | | 1 | 1982 - 1991 | Manioc | | 1 | | |
| 1972 - 1975 | Patate | | | | 1 | 1991 - 1993 | Riz | | 1 | | |
| 1982 - 1991 | Riz | | | | 1 | 1991 - 1993 | Patate | | 1 | | |
| 1993 - 1996 | Patate | | | | 1 | 1991 - 1993 | Manioc | | 1 | | |
| 1996 - 2001 | Riz | | | | 1 | 1991 - 1993 | Café | | 1 | | |
| 1996 - 2001 | Manioc | | | | 1 | 1993 - 1996 | Riz | | 1 | | |
| 2001 - 2002 | Manioc | | | | 1 | 1993 - 1996 | Café | | 1 | | |
| 2002 - 2009 | Patate | | | | 1 | 1996 - 2001 | Patate | | 1 | | |
| 2002 - 2009 | Café | | | | 1 | 1996 - 2001 | Café | | 1 | | |
| | | | | | | 2001 - 2002 | Riz | | 1 | | |
| | | | | | | 2001 - 2002 | Patate | | 1 | | |
| | | | | | | 2001 - 2002 | Café | | 1 | | |
| | | | | | | 2002 - 2009 | Manioc | | 1 | | |

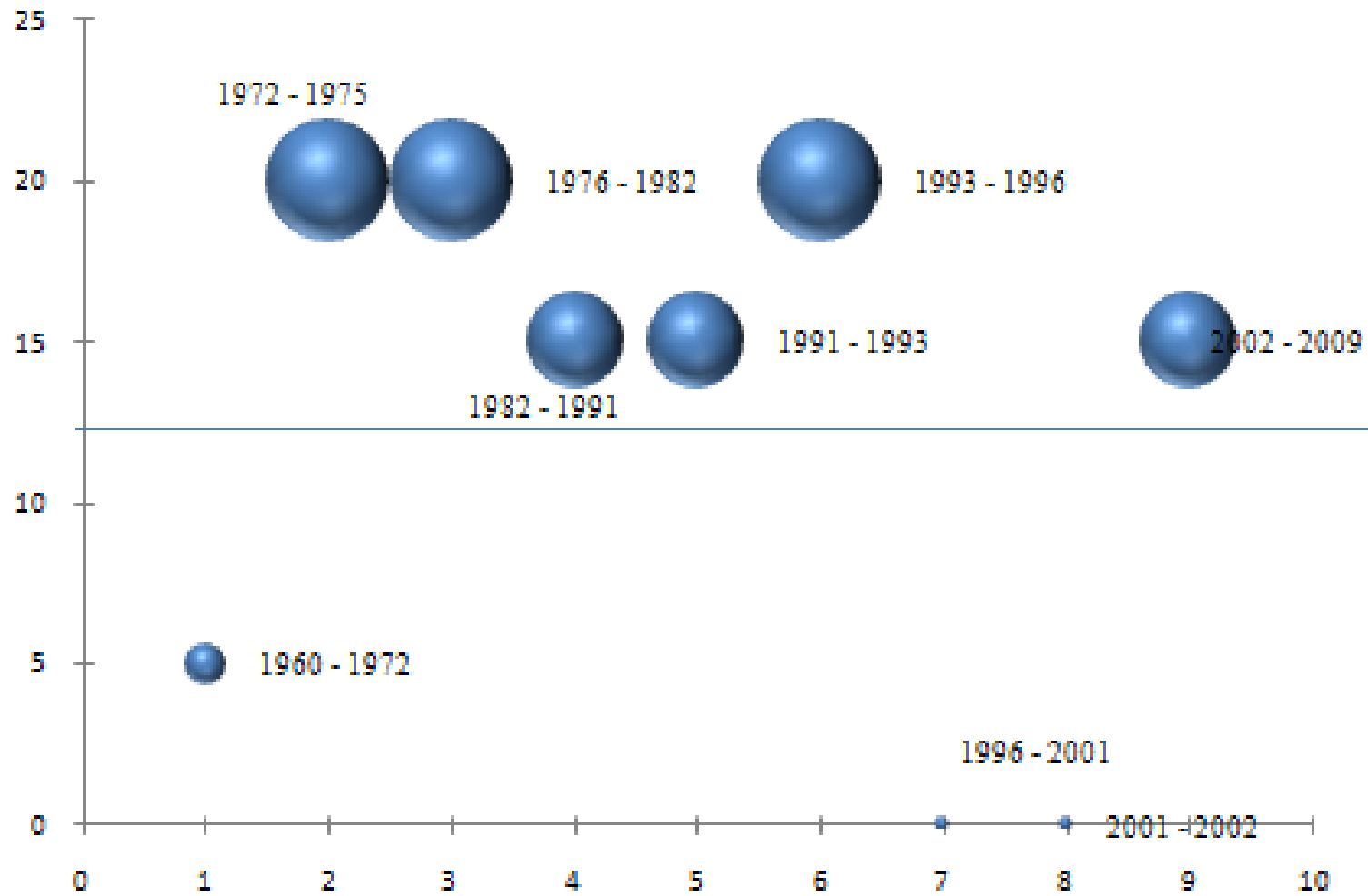
Riz



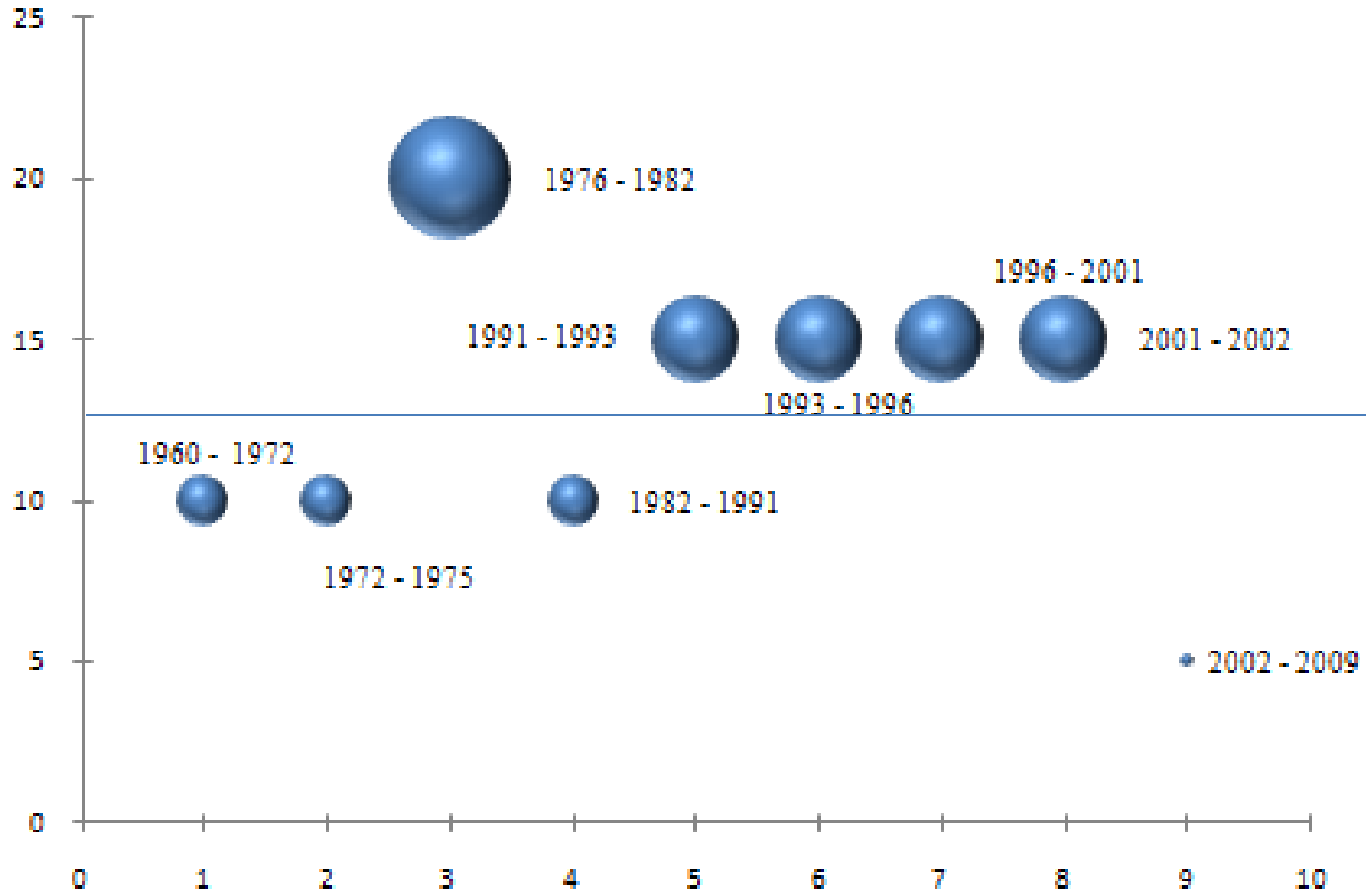
Patate douce



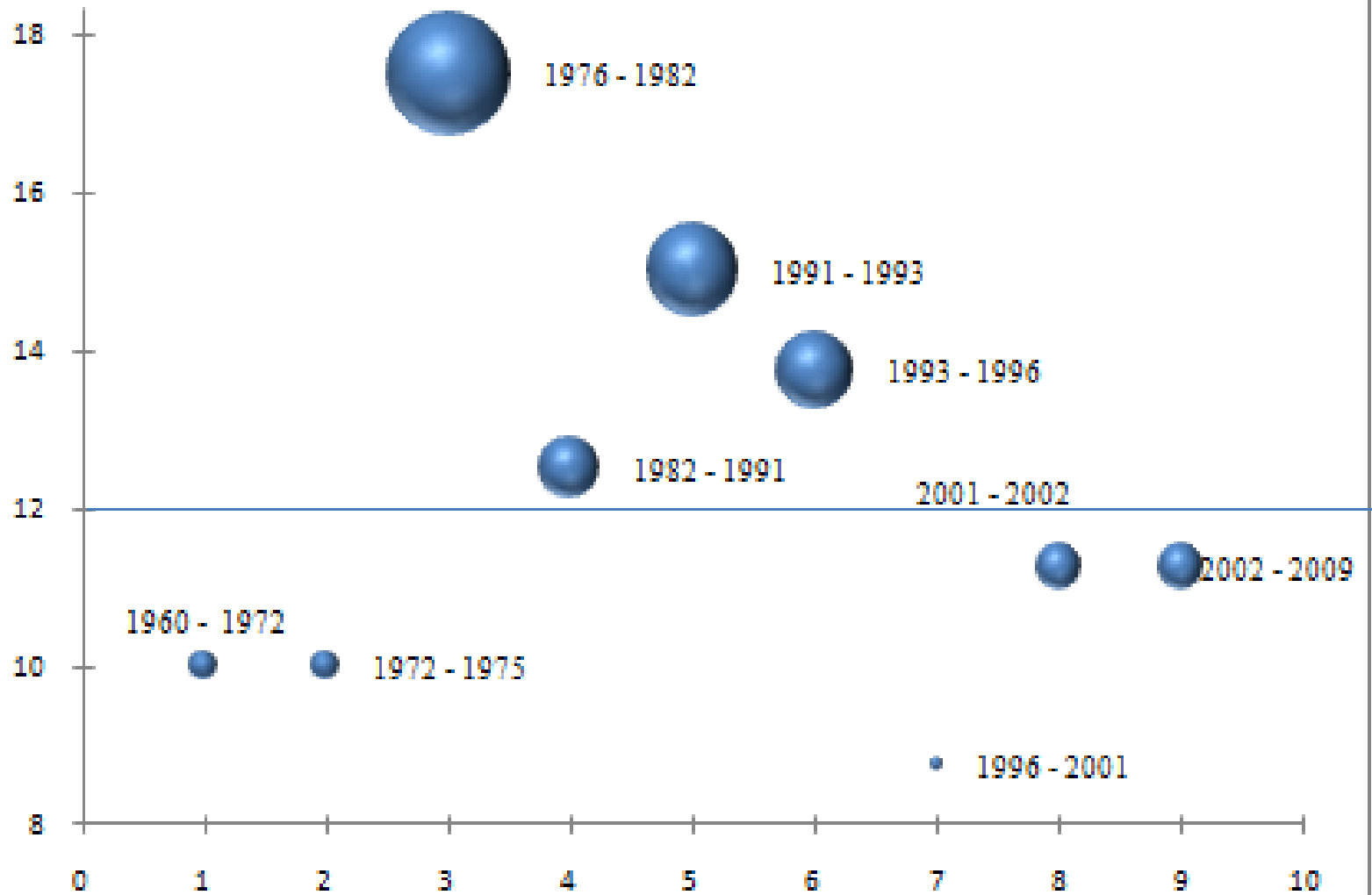
Manioc



Café



Moyenne





Quelle stratégie alternative?

Relever le défi d'une agriculture vivrière compétitive et rémunératrice en 2015 dont les besoins financiers sont estimés à **Ariary 378 milliards**.

Mettre en œuvre une politique de développement capable de:

- réanimer l'économie, mais aussi
- atteindre une croissance réelle, et
- améliorer le niveau de vie de la majorité.

Définir une gamme d'approches différentes par région: Vulgarisation augmentée et adaptée, mais aussi des services de proximité, avec des groupes de compétences.

Dynamiser l'agriculture :

- Mettre en place une réforme agraire pour créer des unités de production économiquement viables et sécurisées;
- Produire pour le marché intérieur, point central de la stratégie alternative, un contrat social pour la production des besoins nationaux, que la paysannerie a su bien mener depuis toujours;
- Produire pour l'exportation, un contrat économique pour les besoins d'exportation, ce qui nécessite la mise sur pied des groupes de compétences et des services de proximité: nouvelles idées, nouvelles méthodes et nouvelles catégories de produits orientées vers le marché d'exportation, tels que les produits biologiques, les légumes tropicaux pour les marchés ethniques des pays riches

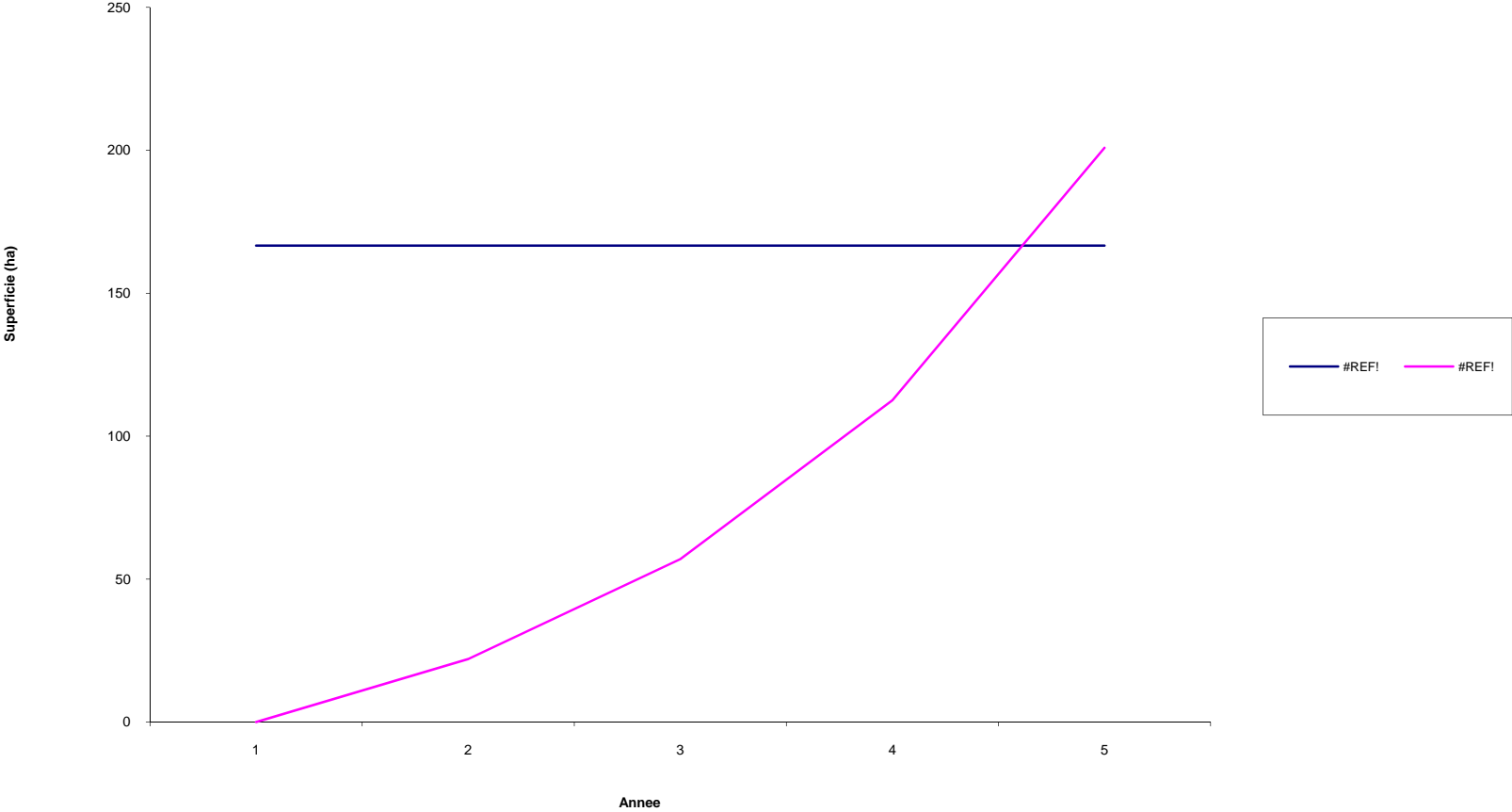
Il n'y a pas concurrence, on dira plutôt qu'il y a complémentarité.

Ce qu'il faut, ce n'est pas une énième réforme, mais :

- Une porte d'entrée:
 - Les OP existent, le FRDA, ...
 - le développement à deux vitesses pour relever tous les défis sociaux, écologiques et économiques,
 - un nouveau modèle de société plus juste, économiquement intelligente et écologiquement efficace.
- Une prise en compte de l'intelligence collective,
- L'instauration d'idée de justice.

| Amoron'i Mania | Surface | Année 1 | Année 2 | Année 3 | Année 4 | Année 5 |
|-----------------------|----------------|----------------|----------------|----------------|----------------|----------------|
| Arachide | | | | | | |
| Haricot | | | | | | |
| Mais | | | | | | |
| Manioc | | | | | | |
| Patate douce | Ha | 187 | 187 | 187 | 187 | 187 |
| Pois de cap | | | | | | |
| Pomme de terre | Ha | 167 | 167 | 167 | 167 | 167 |

Vomanga_Mania



| Atsimo Andrefana | Surface | Année 1 | Année 2 | Année 3 | Année 4 | Année 5 |
|-------------------------|----------------|----------------|----------------|----------------|----------------|----------------|
| Arachide | Ha | 114 | 272 | 640 | 1 113 | 4 266 |
| Haricot | Ha | 147 | 350 | 823 | 1 431 | 5 485 |
| Mais | Ha | 129 | 306 | 720 | 1 252 | 4 799 |
| Manioc | Ha | 129 | 306 | 720 | 1 252 | 4 799 |
| Patate douce | Ha | 114 | 272 | 640 | 1 113 | 4 266 |
| Pois de cap | Ha | 31 | 73 | 172 | 300 | 1 150 |
| Pomme de terre | Ha | 87 | 207 | 486 | 846 | 3 241 |

| Betsiboka | Surface | Année 1 | Année 2 | Année 3 | Année 4 | Année 5 |
|---------------------------|----------------|----------------|----------------|----------------|----------------|----------------|
| Arachide | Ha | 267 | 673 | 1 160 | 1 160 | 1 160 |
| Haricot | | | | | | |
| Mais | Ha | 300 | 757 | 1 305 | 1 305 | 1 305 |
| Manioc | Ha | 300 | 757 | 1 305 | 1 305 | 1 305 |
| Patate douce | Ha | 267 | 673 | 1 160 | 1 160 | 1 160 |
| Pois de cap | | | | | | |
| Pomme de terre | | | | | | |

| 20 Régions | Surface | Année 1 | Année 2 | Année 3 | Année 4 | Année 5 |
|----------------|---------|---------|---------|---------|---------|---------|
| Arachide | Ha | 966 | 2 955 | 6 597 | 11 790 | 15 720 |
| Haricot | Ha | 2 030 | 5 332 | 10 758 | 20 859 | 25 911 |
| Mais | Ha | 2 782 | 7 010 | 13 804 | 21 803 | 26 224 |
| Manioc | Ha | 5 371 | 9 664 | 16 458 | 24 456 | 28 877 |
| Patate douce | Ha | 4 847 | 9 674 | 16 616 | 23 487 | 26 640 |
| Pois de cap | Ha | 204 | 512 | 1 140 | 1 873 | 2 723 |
| Pomme de terre | Ha | 1 184 | 3 101 | 5 319 | 9 467 | 12 736 |
| TOTAL | Ha | 17 384 | 38 248 | 70 692 | 113 735 | 138 831 |