

Démarche participatif comme outil d'appui à la réflexion entre les acteurs locaux, sur l'usage des sols et ses conséquences sur la durabilité du système agropastoral:
Le cas de l'expansion de la quinoa sur l'altiplano sud de la Bolivie

Manuela Vieira Pak

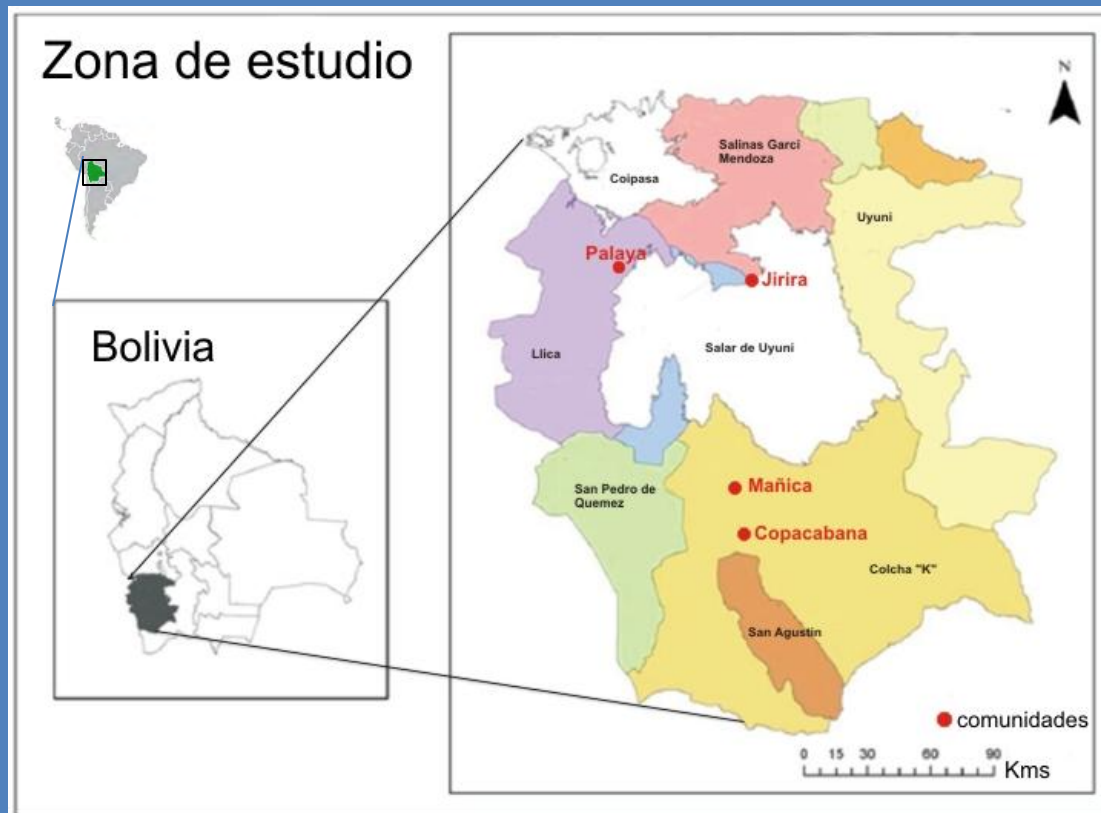
École Doctorale ABIES-AgroParisTech

Directeur de thèse: Jean François Tourrand

Dans le contexte du Projet de Recherche EQUICO « L'émergence de la quinoa dans le commerce mondial » ANR-06-PADD-11.

Présentation pour l'équipe GREEN
19 février 2010
Montpellier, CIRAD Baillarguet

Zone d'étude



Source: Vassas (2008), projet EQUICO

Contexte de la problématique



- Conditions extrêmes liées à l'altitude et le climat
- 3800 msnm
- 250 jours de gelées/ ans
- 100-350 mm/ans
- Gestion du risque assurée par la migration et la pluriactivité

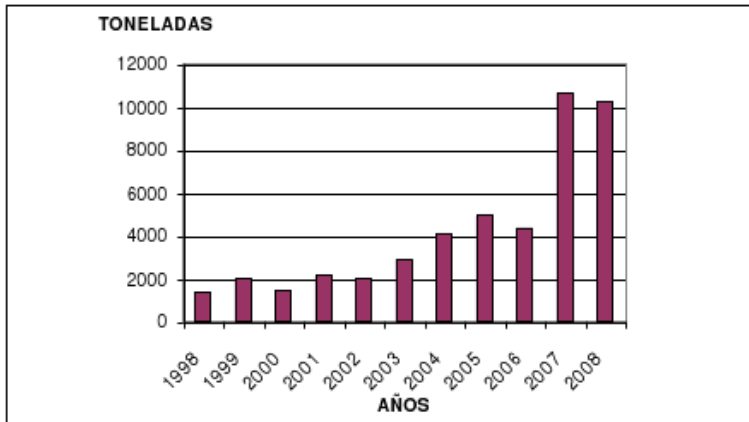
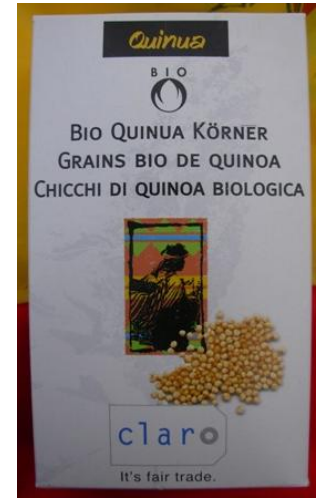
Contexte de la problématique

Arrivé du tracteur (70's)



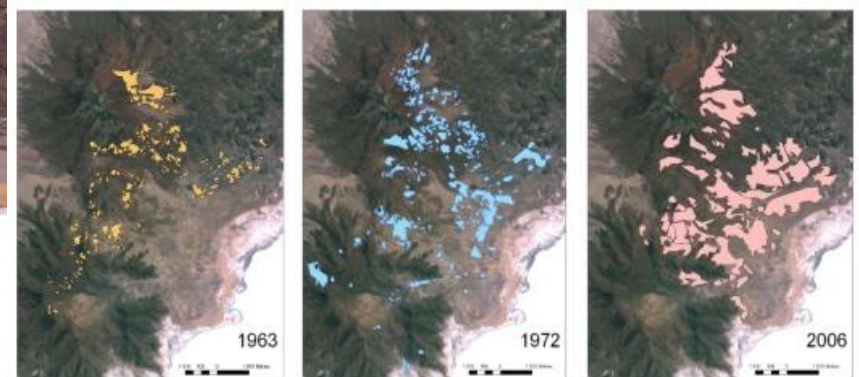
Contexte de la problématique

Augmentation de la demande et du prix du produit (80's)



Contexte de la problématique

Changement au niveau du paysage et le système de production



Expansion de la culture de quinoa entre 1963-2006 dans une communauté de la zone d'étude. Source: J.R Duprat, CNRS – UMR 5175, Projet EQUICO, 2008.

Contexte de la problématique

Paysage	Système production	Acteurs	Environnement
> Végétation montagne	Changement spatial de la culture	> Nombre de cultivateurs	> Zones érodé
Avancé de la frontière agricole sur la plaine	Mécanisation généralisée	> Proportion de cultivateur non résidents	>Parasites
> Jachères (sans couverture végétale)	< MO	Diversification d'acteurs	Perte fertilité des sols
< végétation naturelle	> Superficie cultivée par famille	> Acteurs (ONG, coop...)	
< zones pâturage	< troupeaux	Redéfinition des règles communales d' accès et utilisation des RN	
	< fumier prod bio		

Description de la problématique

Propriété communal vs propriété familiale

Familles nucléaires et groupes de coopération avec contrôle absolue des terres.

La communauté avec contrôle exclusif des ressources.

Individualisation: érosions des actions collectives

Métaphore minière dans l'usage des sols

Dégradation des sols dans les plaines

Les solutions de gestion restent limités aux solutions techniques et ne visent pas:

Les dynamiques sociales (migrations, réseaux, actions individuels vs collectives)

La gestion du risque et la pluriactivité

La multiplications des acteurs

Contradictions des discours autour de la durabilité

Chercheurs

Producteurs

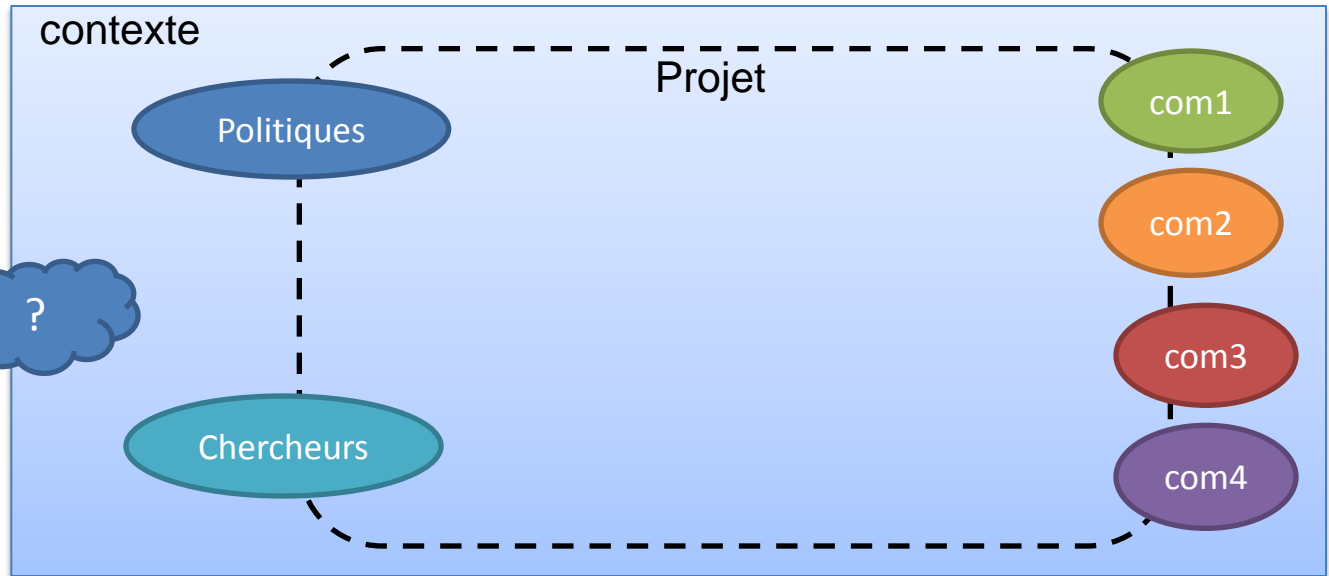
Assistance technique

Politiques

Questions de recherche

Quels sont les dynamiques de changement des communautés étudiées, avant et après le « boum » de la production de la quinoa?

Quels perception ont les acteurs des dynamiques d'expansion de la production du quinoa et son évolution?



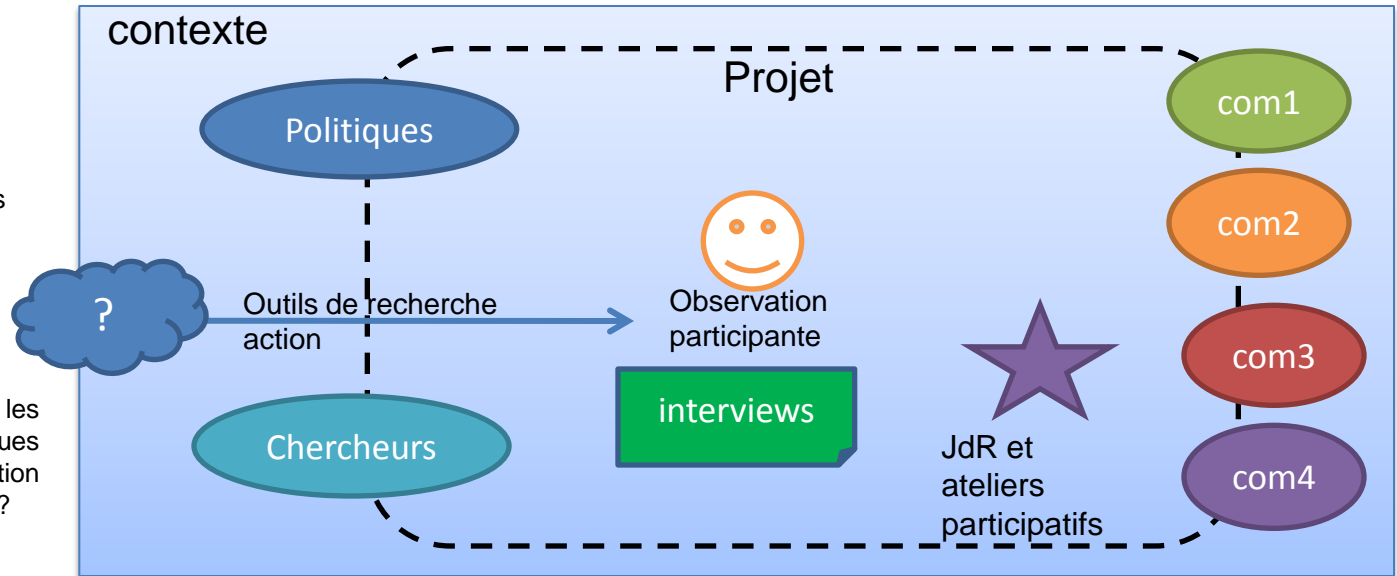
Champs conceptuels mobilisés

- Maitrises foncière
- Systèmes Agraires
- Trajectoire de Développement Locale
- Modélisation d'accompagnement

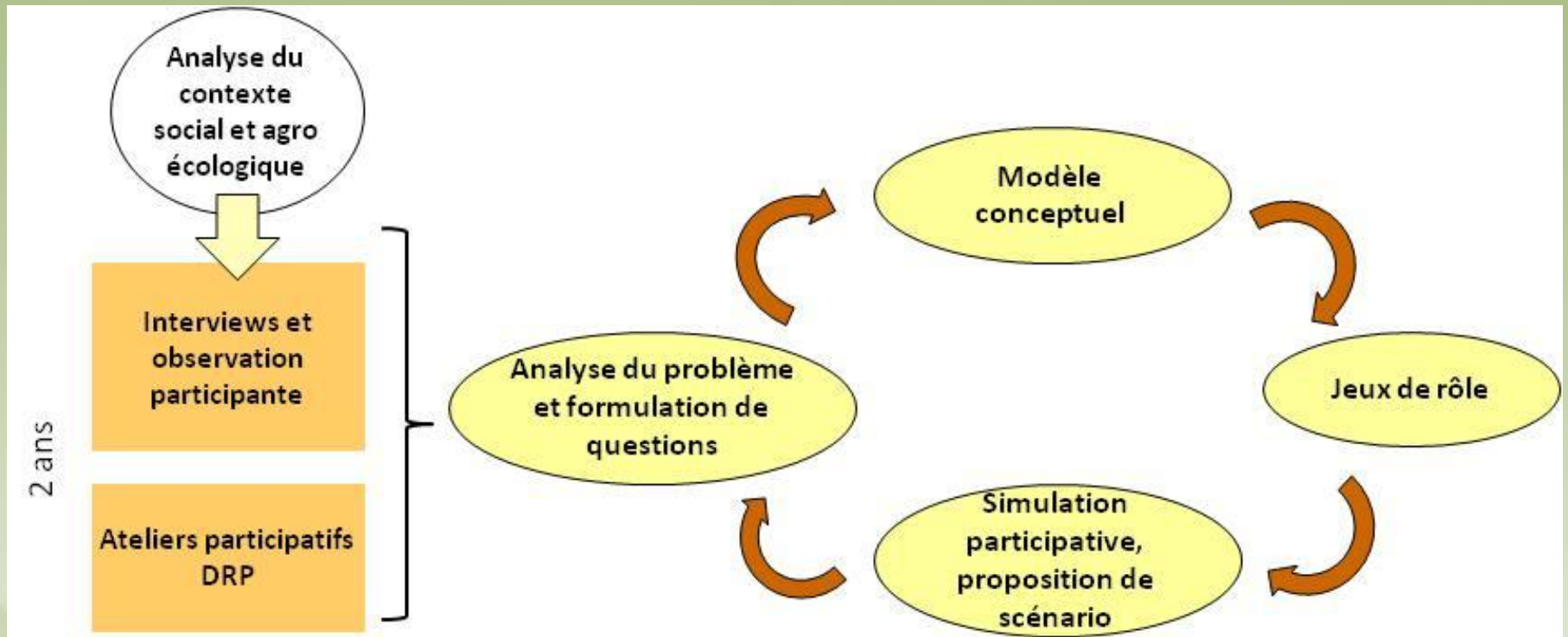
Questions de recherche

Quels sont les dynamiques de changement des communautés étudiées, avant et après le « boum » de la production de la quinoa?

Quels perception ont les acteurs des dynamiques d'expansion de la production du quinoa et son évolution?



Démarche participative



Les ateliers participatifs (1)

Au niveau de la communauté

Les ateliers participatifs autour de l'usage du sol, focalisés sur les pratiques de culture, le calendrier agricole et le devenir futur de la communauté. Identification du problème avec les producteurs.



Les ateliers participatifs (2)

Entre les chercheurs-chercheurs

- Les universités font la recherche surtout sur les aspects agronomiques
- Les études moins nombreuses: les sociales et économiques
- Les recherches actuelles ne répondent pas aux nécessités des institutions et producteurs
- La recherche ne cherche pas mieux comprendre les processus:

Sol/eau/microorganisme/mécanisation

Agriculture/élevage/fertilité/viabilité économique

Agriculture/pluriactivité/accès aux ressources

Demande d'intégration des sciences politiques, sociales et économiques dans ses recherches



Surgit création d'un agenda de recherche de quinoa durable

Surgit appel d'offre sur des recherches sur la production durable du quinoa

Les ateliers participatifs (3)

Entre les chercheurs-acteurs locaux



-Les réflexions ont mené a des discussions sur:

-Relation quinoa/élevage (fumier, équilibre taille, assolement collectif, accès à la terre, normes, jeunes et migration)

-Sols

- Aspects sociaux (normes, division de la communauté, conflits, différences)

Le Jeu de Rôle

- **Objectives du JdR**

- Rapprocher le groupe d'intérêt sur la vision du futur de sa communauté en particulier sur la production de quinoa et sur l'élevage
- Observer les conflits d'usages et d'accès au foncier et les pratiques, tenant en compte les variations climatiques et le prix de la quinoa
- Discuter les sujets autour de l'accès, l'usage, les pratiques et les rôles (mener la réflexion)
- Vérification des données (règles dans l'utilisation des RN, main d'œuvre, jeux de pouvoir...)

- **Groupe d'intérêt:**

Les producteurs de quinoa « *estantes* » et « *residentes* » qui cultivent la quinoa et ont ou non de l'élevage, qui on voulu participer de l'activité.

(volontaires, présence dans la communautés pendant les activités de récolte, femmes et hommes).

(JdR réalisé pendant la période de récolte de la production de quinoa)

Le Jeu de Rôle



- Barbecho
- Descanso
- Quinua
- papa
- Tola
- pasto
- Comunidad



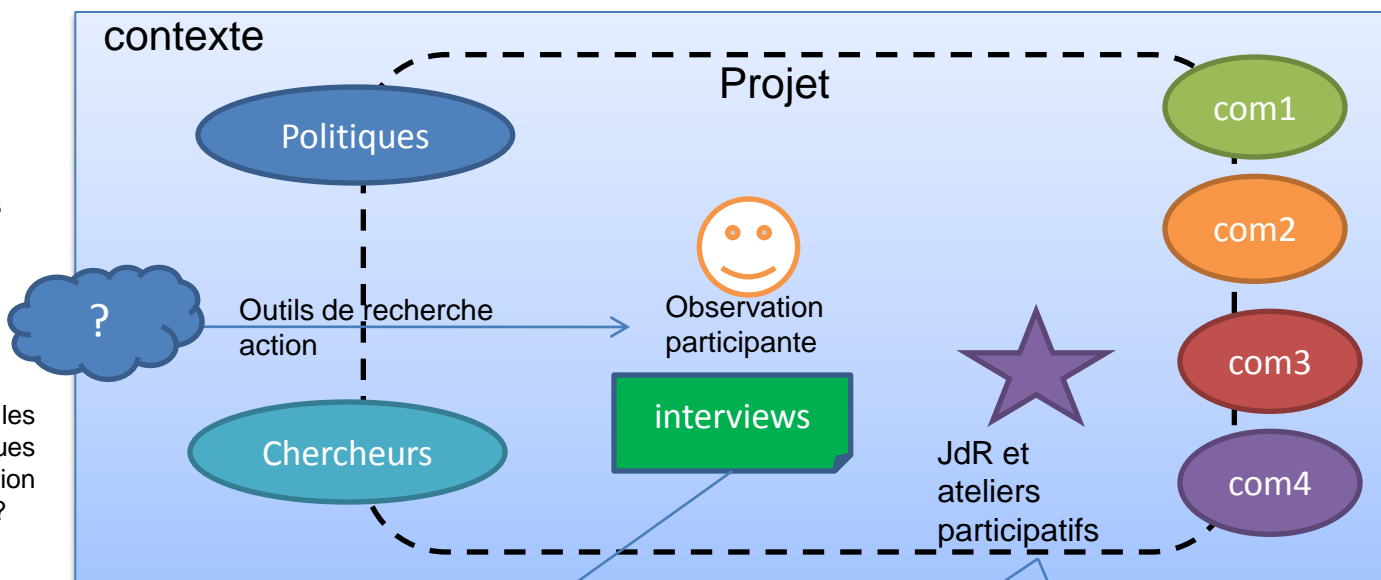
Principaux résultats

- Vérifications des données collectés sur le terrain (2 ans) : pratiques, relations de travail, stockage de la quinoa, investissement, vision du futur...
- Le jeu révèle les conflits existants autour du foncier, des usages des sols et entre les éleveurs et les cultivateurs, dans l'expansion de la quinoa
- Les réflexions ont mené a des discussions sur des solutions organisationnelles et pas uniquement techniques (l'érosion vu comme un problème social, de règles collectives)
- Les sujets conflictuels ont été visualisé, mais les producteurs insistent sur le fait que les problèmes internes à la communauté ne peuvent être traité qu'en interne → JdR utilisé comme un outil interne de la communauté pour la gestion des RN

Questions de recherche

Quels sont les dynamiques de changement des communautés étudiées, avant et après le « boum » de la production de la quinoa?

Quels perception ont les acteurs des dynamiques d'expansion de la production du quinoa et son évolution?



Comment gérer le passage d'une « intervention » à une demande?

Résultats en termes de connaissance

- Compréhension du contexte et de la problématique
- Les trajectoires des communautés
- La rationalité des chercheurs
- Vérification de la compréhension du contexte
- Apport de nouvelles connaissances
- Construction d'une vision du futur des acteurs locaux

Apports ComMod a la compréhension des systèmes agraires?
ComMod pour continuer les trajectoires et se projeter dans le futur?

Résultats en termes d'action

- Création d'une demande dans la communauté : réutiliser le JdR pour la planification du territoire et construire des projets concrets
- Création d'un agenda de recherche sur la production durable de la quinoa et AO
- Orientation pour des politiques publiques

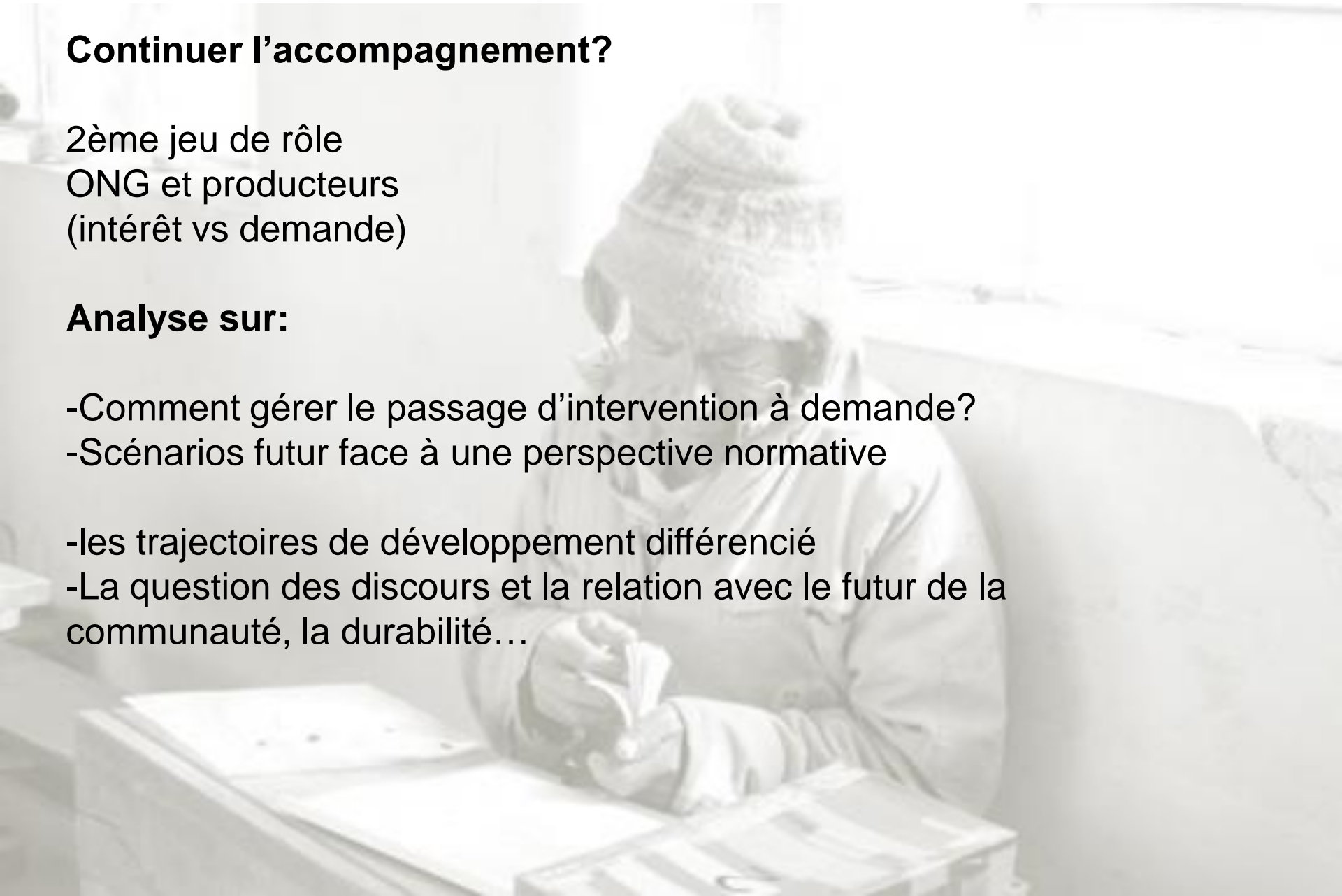
Quelles contradictions entre les actions et les discours?

Continuer l'accompagnement?

2ème jeu de rôle
ONG et producteurs
(intérêt vs demande)

Analyse sur:

- Comment gérer le passage d'intervention à demande?
- Scénarios futur face à une perspective normative
- les trajectoires de développement différencié
- La question des discours et la relation avec le futur de la communauté, la durabilité...



MERCI..



Questions?
Commentaires?