

**Animation scientifique Green
Camille Demené - 5 mars 2010**

**Agricultures duales
et services environnementaux
en zone périphérique des Parcs nationaux
à la Réunion et en Guadeloupe**



**Thèse Cirad Green / Tetis
Projet ANR SERENA
Géographie**

**Directeur de thèse :
Gilles Lajoie**

**Co-encadrant:
Xavier Augusseau**

Quelques mots pour commencer...

Sur l'organisation de la thèse

- Depuis le 15 octobre 2009
- Ecole Doctorale Interdisciplinaire de l'Université de la Réunion ; un terrain « principal » à la Réunion ; mission prévue en Guadeloupe début 2011
- Etat d'avancement :
 - bibliographie
 - entretiens préliminaires : Provanille et ONF
- Interactions envisagées :
 - Projet SERENA, intégration WP2, interactions autres WP
 - Post-doc Cécile Barnaud
 - Interactions GERT et Provanille, appui à la concertation

Le concept de service
environnemental

*Éléments de définition et de
cadrage*

Agriculture duale dans les DOM

*Imbrication d'enjeux
environnementaux et sociaux
autours de la production de vanille
à la Réunion*

Construction de la problématique

*Peut-on parler de service environnemental dans
le cas de la production de vanille en sous-bois?*

Démarche de recherche

Question de recherche

Hypothèses

Objectifs

Méthodes

Le concept de service
environnemental

*Éléments de définition et de
cadrage*

Agriculture duale dans les DOM

*Imbrication d'enjeux
environnementaux et sociaux
autours de la production de vanille
à la Réunion*

Construction de la problématique

*Peut-on parler de service environnemental dans
le cas de la production de vanille en sous-bois?*

Démarche de recherche

Question de recherche

Hypothèses

Objectifs

Méthodes

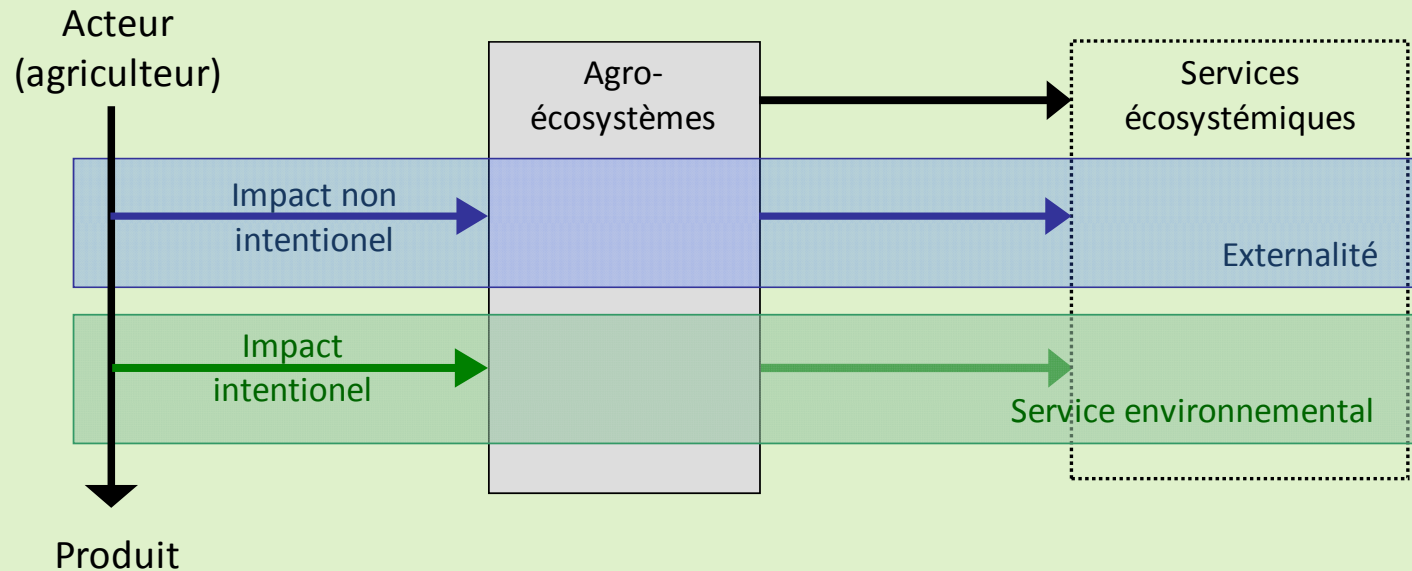
Le service environnemental

Un concept économique très prisé

- Constat : prise de conscience concernant la dégradation de l'environnement, et des conséquences notamment économiques (Ehrlich and Mooney, 1983)
- Traduction limitée des politiques environnementales en termes de pratiques
- Le principe : internalisation des impacts environnementaux (logique économique)
- Des textes fondateurs interdisciplinaires économie – écologie (Daily et al, 1997, Costanza et al, 1997, MEA, 2005)
- Appropriation par le monde agricole (FAO, 2007, Conseil Stratégique de l'Agriculture et de l'Agro-industrie Durables, 2009)

Le service environnemental

Des définitions issues de la sphère économique



« The benefits people obtain from ecosystems » (*MEA, 2005, Daily & al, 1997*)

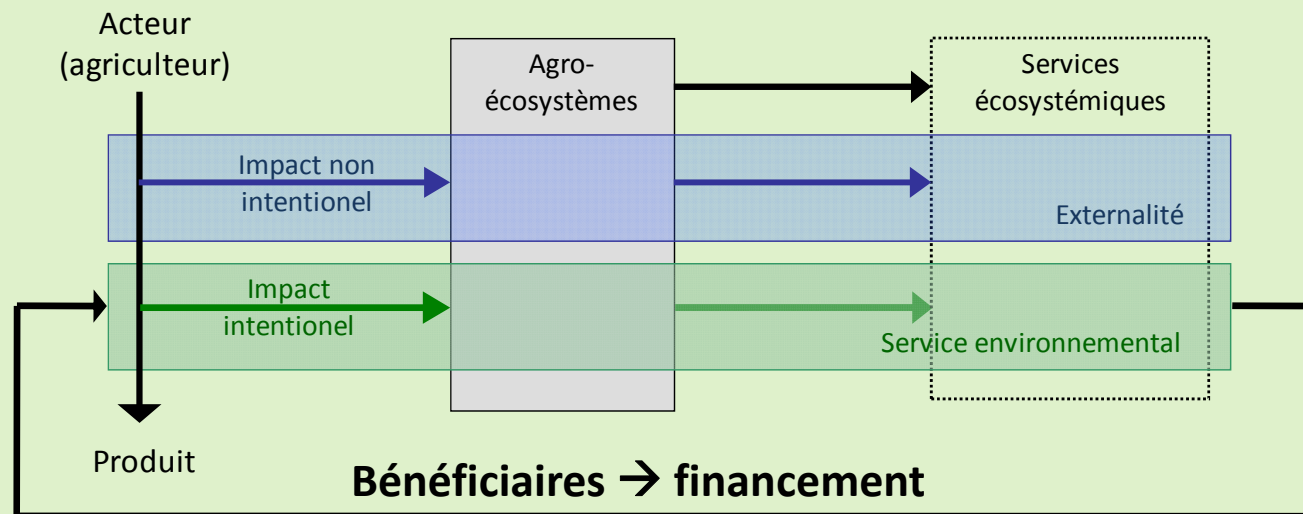
« Modification par un agent de la satisfaction ou du profit [concernant la fourniture de services écosystémiques dans notre cas] d'autres agents sans que le marché évolue et fasse payer ou rétribue l'argent pour cette interaction » (*Picard 1998, Mollard, 2003*)

« Activité visant (intentionnellement) à transformer ou maintenir en l'état certaines caractéristiques utiles d'un bien-support du point de vue de l'environnement et du cadre de vie. » (*Aznar, 2002*)

Le service environnemental

Comment le rendre opérationnel?

- Traduction quasi systématique en « paiements pour services environnementaux » (PSE)



- PSE « canonique »
 - entre fournisseur et bénéficiaire d'un SE défini
 - transaction volontaire
 - conditionnalité du paiement
 - additionnalité (base line)

(Mayrand et Paquin, 2004, Pagiola, 2007, Wunder, 2005)

Le service environnemental

Constats sur la mise en œuvre de dispositifs « PSE »

- **« Implementation gap »**

difficulté à concevoir des dispositifs bien appropriés par les acteurs locaux
(« *manque de confiance et de 'capital social'* », Wunder, 2008

« *il serait naïf de penser que ces acteurs ne se comporteront pas de façon stratégique vis-à-vis de toute politique réglementaire ou incitative.* » CAS 2009)

- **Difficulté d'intégration verticale et horizontale**

Manque de transversalité , logiques souvent sectorielles

Hétérogénéité des valeurs et des stratégies selon l'échelle

- **« Trade-offs »**

« une tension intrinsèque au sein des systèmes de PSE entre les objectifs rivaux d'efficacité [*environnementale*], d'efficience [*économique*], et d'équité [*sociale*] »
(Mayrand et Paquin, 2004)

Le service environnemental

Effets secondaires gênants

- **Flou conceptuel instrumentalisable**

« Prétexte environnemental au maintien des subventions agricoles »

« Rentes pour le non développement »

- **Des dérives possibles**

Vers des formes de chantage écologique ?

Justifie une certaine forme d'irresponsabilité
(« payer les gens pour respecter la loi »)

Passage d'une logique institutionnaliste à une
logique de marché (« mise en balance de la loi
sur le marché »?)

- **Quid des externalités négatives?**



Le service environnemental

Mobiliser le service environnemental...

- Connaître le système social, et ses interactions avec l'écosystème
 - Nature et densité du lien social
 - Stratégies des acteurs
 - Pratiques et impacts sur l'écosystème
 - Facteurs de changement
 - Dynamiques de l'écosystème

- S'interroger sur les implications en termes de gouvernance
 - Mobiliser le « capital social » existant,
 - tout en ayant l'objectif de modifier les pratiques

Le concept de service
environnemental

*Éléments de définition et de
cadrage*

Agriculture duale dans les DOM

*Imbrication d'enjeux
environnementaux et sociaux
autours de la production de vanille
à la Réunion*

Construction de la problématique

*Peut-on parler de service environnemental dans
le cas de la production de vanille en sous-bois?*

Démarche de recherche

*Question de recherche
Hypothèses
Objectifs
Méthodes*

La production de vanille en sous-bois à la Réunion

Organisation de la filière

- **Une petite filière agricole**

243 producteurs en 2002

Environ 13t de vanille verte produite

- **Un produit de qualité, peu de valeur ajoutée qui revient aux planteurs**

Qualité reconnue de la vanille Bourbon

Origine Madagascar, Comores, Seychelles et Réunion

80% des planteurs sont informels

Chiffre d'affaire moyen de 2800€/an/planteur

Peu impliqués à l'aval de la filière

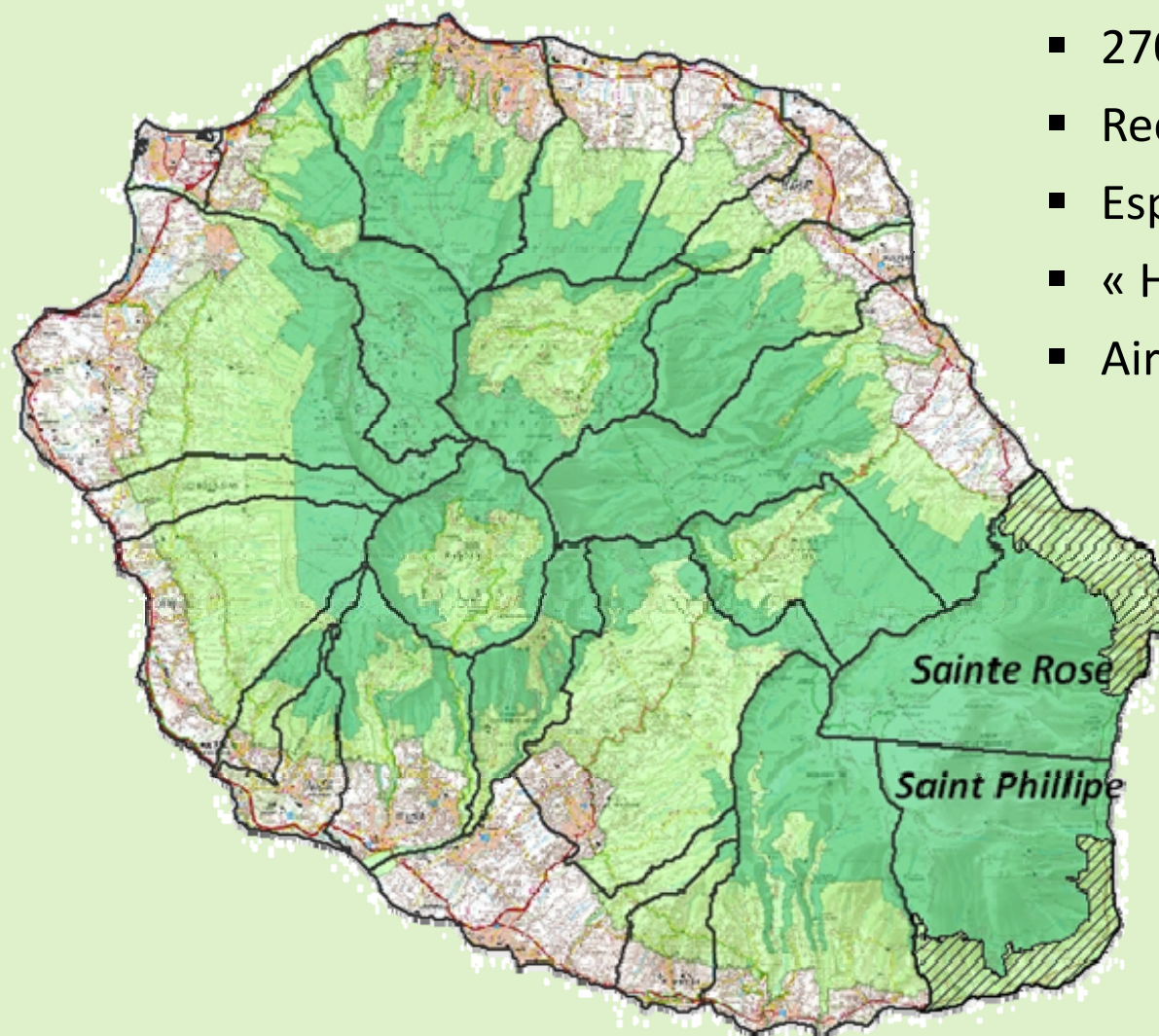
(transformation : 60% coopérative, 40 % privés)

Données : Provanille 2002 ; Walbaum 2003, Klein, 2004

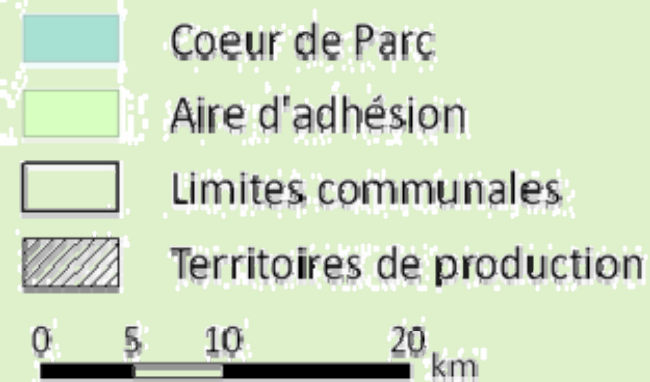


La production de vanille en sous-bois à la Réunion

Territoire de production



- 270 ha en 2007 (Source DAF)
- Recentrage cœur historique
- Espaces naturels ; sous-bois ONF
- « Hauts » ; excentré
- Aire d'adhésion Parc



La production de vanille en sous-bois à la Réunion

Perspectives

- **Un marché local insatisfait (50%), forte concurrence malgache**
- **Une filière en réorganisation, fragilisée mais plus «proche» des producteurs ?**
- **Stratégies**
 - Des démarches de labellisation
 - Démarche Label Rouge initiée puis abandonnées
 - Démarche IGP « Vanille de la Réunion », depuis 2000, dossier déposé
 - Reflexion engagée sur les labels « Produits péi » et AB
 - Promotion du rôle touristique de la vanille
 - Promotion du rôle social de la vanille
 - Promotion d'un rôle environnemental?...

Le concept de service
environnemental

*Éléments de définition et de
cadrage*

Agriculture duale dans les DOM

*Imbrication d'enjeux
environnementaux et sociaux
autours de la production de vanille
à la Réunion*

Construction de la problématique

*Peut-on parler de service environnemental dans
le cas de la production de vanille en sous-bois?*

Démarche de recherche

Question de recherche

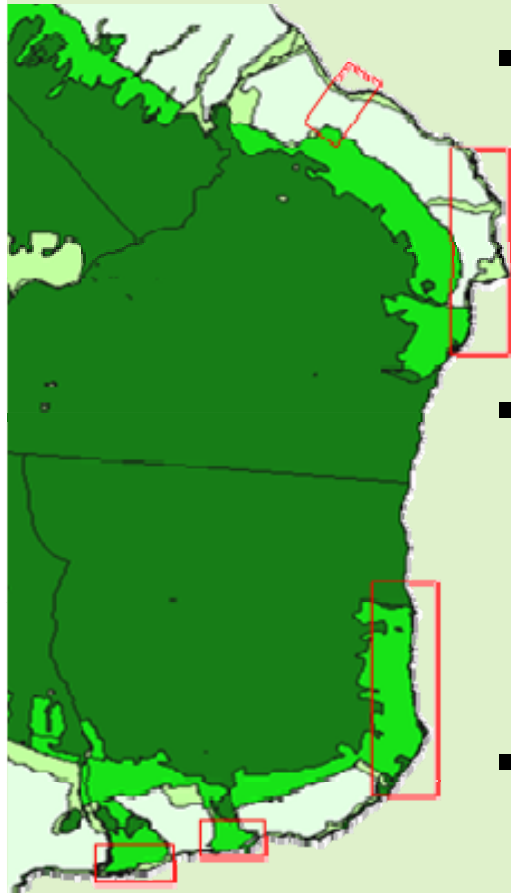
Hypothèses

Objectifs

Méthodes

Construction de la problématique

Vanille et service environnemental ?...



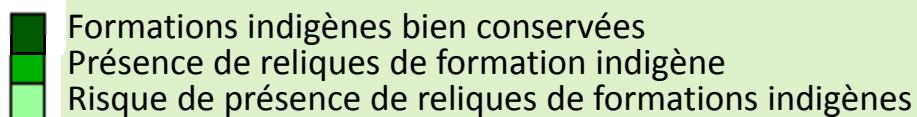
- **Des enjeux autour de la biodiversité**

- Lutte contre les espèces exotiques envahissantes
 - Conservation et régénération « bois de couleurs »
 - Aire d'adhésion du Parc National

- **Un impact environnemental variable et peu étudié**

- Espèce exotique envahissante
 - Peu (pas?) d'étude d'impact à long terme
 - Des pratiques variables selon les planteurs

- **Des représentations différentes de la gestion du sous-bois**



Construction de la problématique

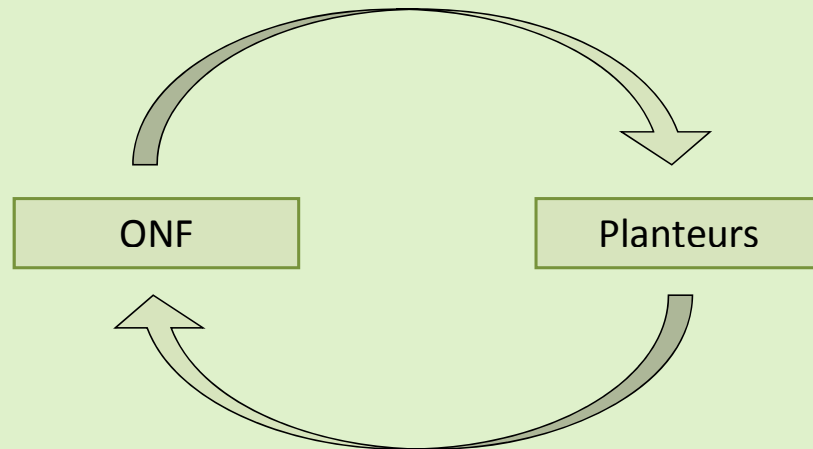
Des représentations différentes de la gestion du sous-bois

	Espèces ligneuses présentes	Entretien du sous bois	Ouverture du couvert	Accès aux concessions	Délimitation des concessions
ONF - Biodiversité	Diversité Endémisme	Lutte contre envahissantes Selection repousses		Accès gestion - contrôle	
ONF - Production	Volume et qualité des ligneuses	Régénération Selection repousses	A limiter	Accès exploitation	À contrôler
PLANTEURS	Qualité du tuteur	« Propreté du sous-bois »	Conditions de luminosité pour la culture	Accès possible Lutte contre les vols	Limiter conflits Parfois entretenir « flou »

Construction de la problématique

Les concessions, contrats entre les planteurs et l'ONF

accepte les planteurs sur certaines parcelles départemento-domaniales



S'engage à :

Mettre en culture de vanille le terrain
Entretien de la surface et des bords de parcelle
Payer la redevance annuelle

Laisser l'ONF prendre les mesures utiles à la gestion forestière
Demander autorisation pour toute coupe, plantation, élagage

- Un rapport particulier au foncier
- Des obligations (interdictions) de pratiques en matière de biodiversité
- Plus d'interactions avec les institutions de gestion des espaces naturels qu'avec les institutions agricoles
- Charge de gestion et auxiliaire potentiel pour l'ONF

Construction de la problématique

Quel service environnemental ?



- Quel service, quels acteurs ?
Éviter dichotomie simplificatrice ONF/planteurs
- Déjà forme de conditionnalité environnementale dans les contrats de concession ; « des synergies à trouver » (ONF)
- Un antécédent avorté
CTE « Filière territorialisée vanille », 2002

Démarche méthodologique

Interrogations sur la posture de recherche

- Comment introduire le concept de service environnemental ?
Pour l'instant très peu connu à la Réunion
- Réserves quand à une démarche pro-active
(enquête en elle-même peut déclencher des revendications)
- Comment intégrer les sciences « écologiques » ?
Incertitudes scientifiques sur l'impact écologique de la culture

Le concept de service
environnemental

*Éléments de définition et de
cadrage*

Agriculture duale dans les DOM

*Imbrication d'enjeux
environnementaux et sociaux
autours de la production de vanille
à la Réunion*

Construction de la problématique

*Peut-on parler de service environnemental dans
le cas de la production de vanille en sous-bois?*

Démarche de recherche

Question de recherche

Hypothèses

Objectifs

Méthodes

Démarche méthodologique

Questions de recherche

- L'utilisation du concept de service environnemental est-elle pertinente dans ce contexte ?
- Peut-on le mettre en pratique au sein d'un dispositif de gouvernance légitime aux yeux des acteurs concernés ?
- La légitimité d'un tel dispositif peut-elle se passer de l'articulation d'objectifs sociaux aux objectifs environnementaux ?

Démarche méthodologique

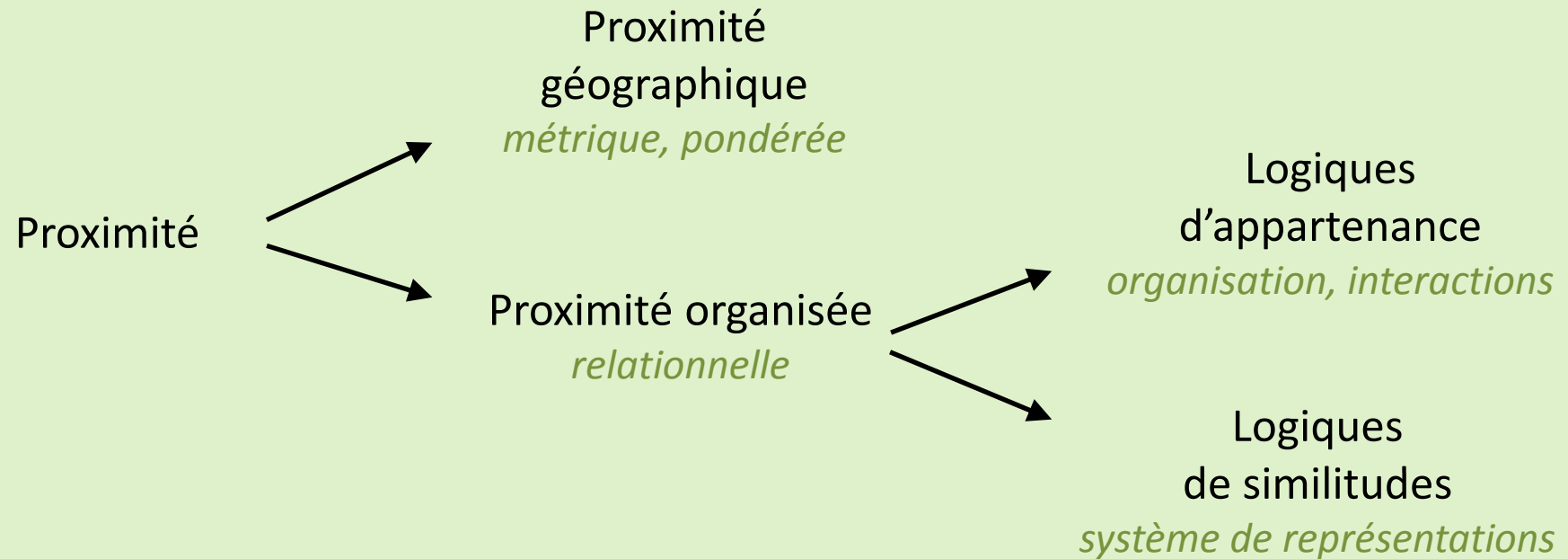
Hypothèses de recherche

- Le concept de service environnemental n'est pas socialement neutre ; a fortiori, un dispositif de gouvernance autour des SE ne l'est pas
- L'articulation d'objectifs sociaux aux objectifs environnementaux peut être un catalyseur de l'adhésion au dispositif ; des synergies (plutôt que des compromis) peuvent être recherchées
- En plus de la simple proximité géographique (souvent à la base des PSE), l'opérationnalisation d'un tel dispositif doit se fonder sur la proximité organisée des acteurs concernés

Démarche méthodologique

Approches de la proximité

(Torre, Rallet, 2005 ; Pecqueur et Zimmermann, 2004)



- Particularités du contexte géographique
- Approche dynamique du rapport à l'environnement (origine des conflits et modes de gestion)
- Formes de proximité liées à l'informalité ?

Démarche méthodologique

Méthode

- **Phase enquêtes**

Planteurs + filière (exhaustifs?), élus, administration, chambres consulaires

Entretiens semi-directifs, situés (+ questionnaires d'évocation?)

Objets : réseau, pratiques, représentations (notamment biodiversité)

- **Etudes de documents officiels**

Comparaison discours et stratégies

- **Phase de restitution – concertation ?**

Mise en débat entre les acteurs des premiers résultats obtenus

Confrontation des points de vue des acteurs

- **Mise à l'épreuve dans le contexte guadeloupéen**

Mise à l'épreuve de la méthodologie?

Ou Mise à l'épreuve du « scénario SE » ? (vs labellisation, ...)

*Une question restée en suspens :
Vers le « territoire » ?*

Éléments de discussion

- La proximité organisée par les géographes?*
- Démarche proactive ?*
- Méthodes qualitatives?*

Merci de votre attention

