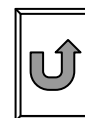
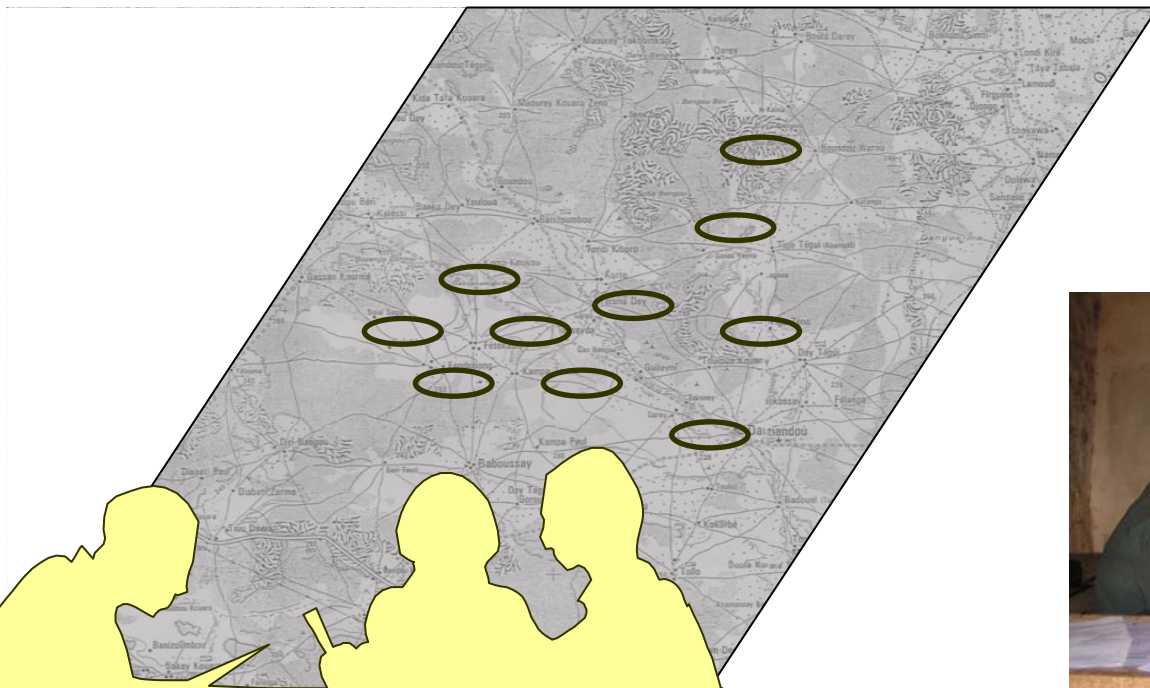
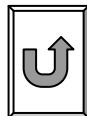
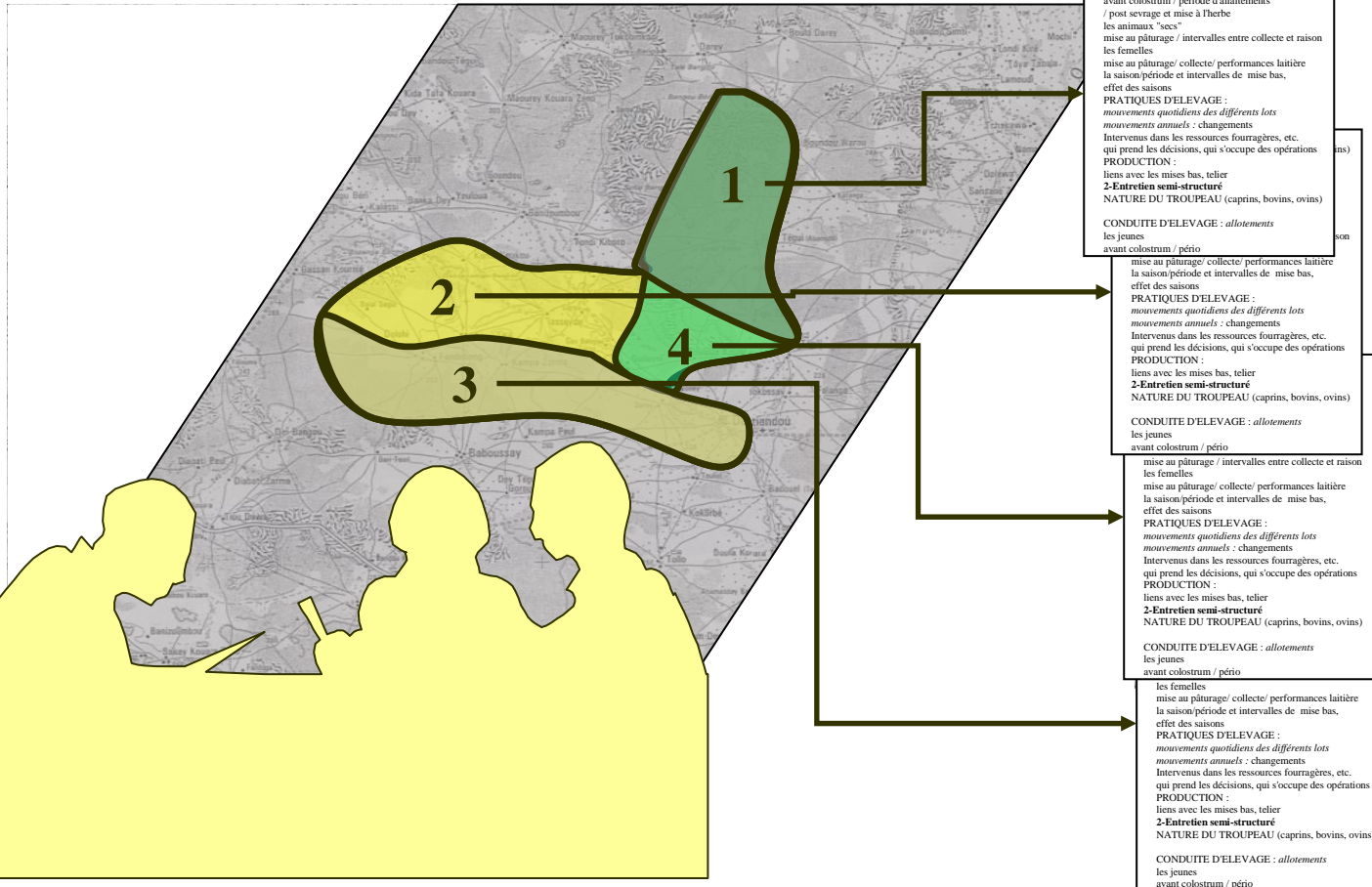


ZADA



ZADA



**1er critère :
vallées et zone à
Plateaux**

Les vallées :
la vallée du fleuve
Le BOBOYE

Les vallées affluentes :
du fleuve
du Boboye

Les zones à natron du
Boboye :

Fakara



— Limites des vallées
— Extension des vallées selon
la potentialité de contre-saison

— Route goudronnée
— Latérite
— Couloir de passage

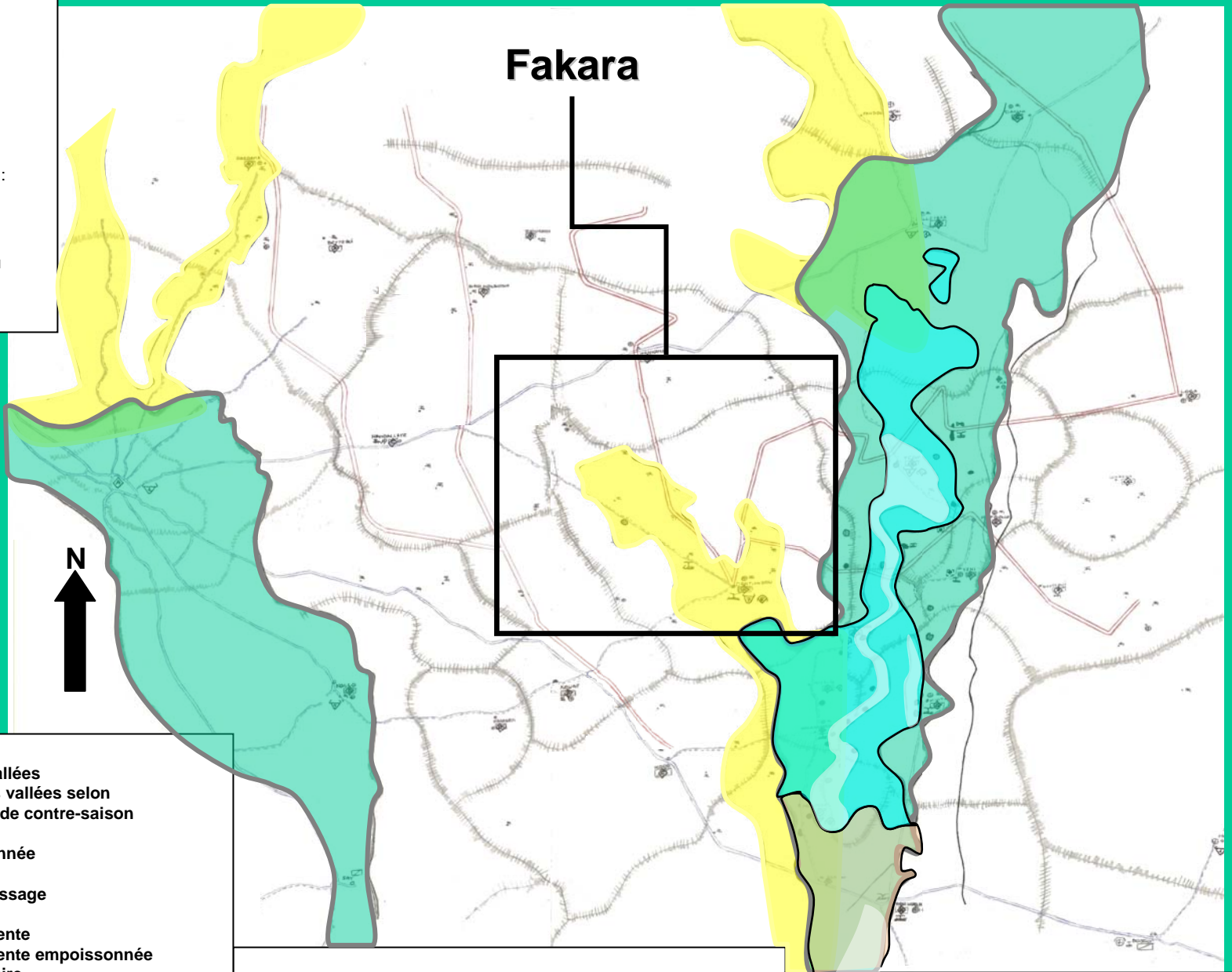
● Mare permanente
● Mare permanente empoisonnée
⊕ Mare temporaire
☀ Mare artificielle / retenue
☞ Cultures de contre-saison administrées
en périmètres collectifs
⚙ Adduction d'eau potable (AEP)
⊕ Centre de santé intégré (CSI)

Marchés

⊕ ⊕ ⊕ ⊕ ⊕ ⊕ ⊕ ⊕
Marché national / international
Marché régional
Marché cantonal
Marché local

⊕ ⊕ ⊕ ⊕ ⊕ ⊕ ⊕ ⊕
Classement
selon petit bétail
selon gros bétail

Effet proximité des voies de communication
— route goudronnée : auréole de 5 à 10 km
— latérite : auréole de 3 à 5 km

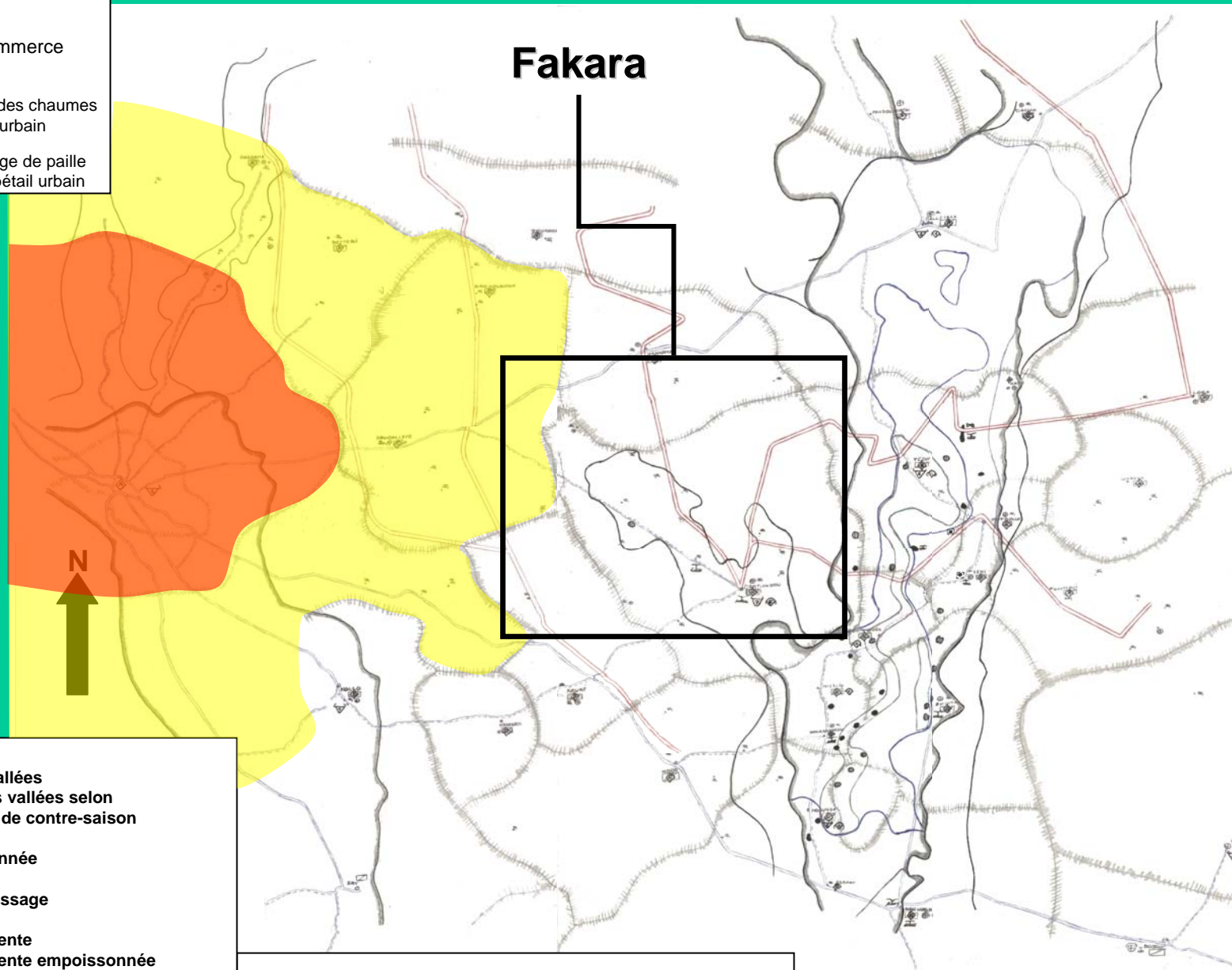


2ème critère :
 Les auréoles de commerce

NIAMEY
 Auréole de collecte des chaumes
 de mil pour le bétail urbain

Auréole de ramassage de paille
 de brousse pour le bétail urbain

Fakara



- Limites des vallées
- Extension des vallées selon la potentialité de contre-saison
- Route goudronnée
- Latérite
- Couloir de passage
- Mare permanente
- Mare permanente empoisonnée
- Mare temporaire
- Mare artificielle / retenue
- Cultures de contre-saison administrées en périmètres collectifs
- Adduction d'eau potable (AEP)
- Centre de santé intégré (CSI)

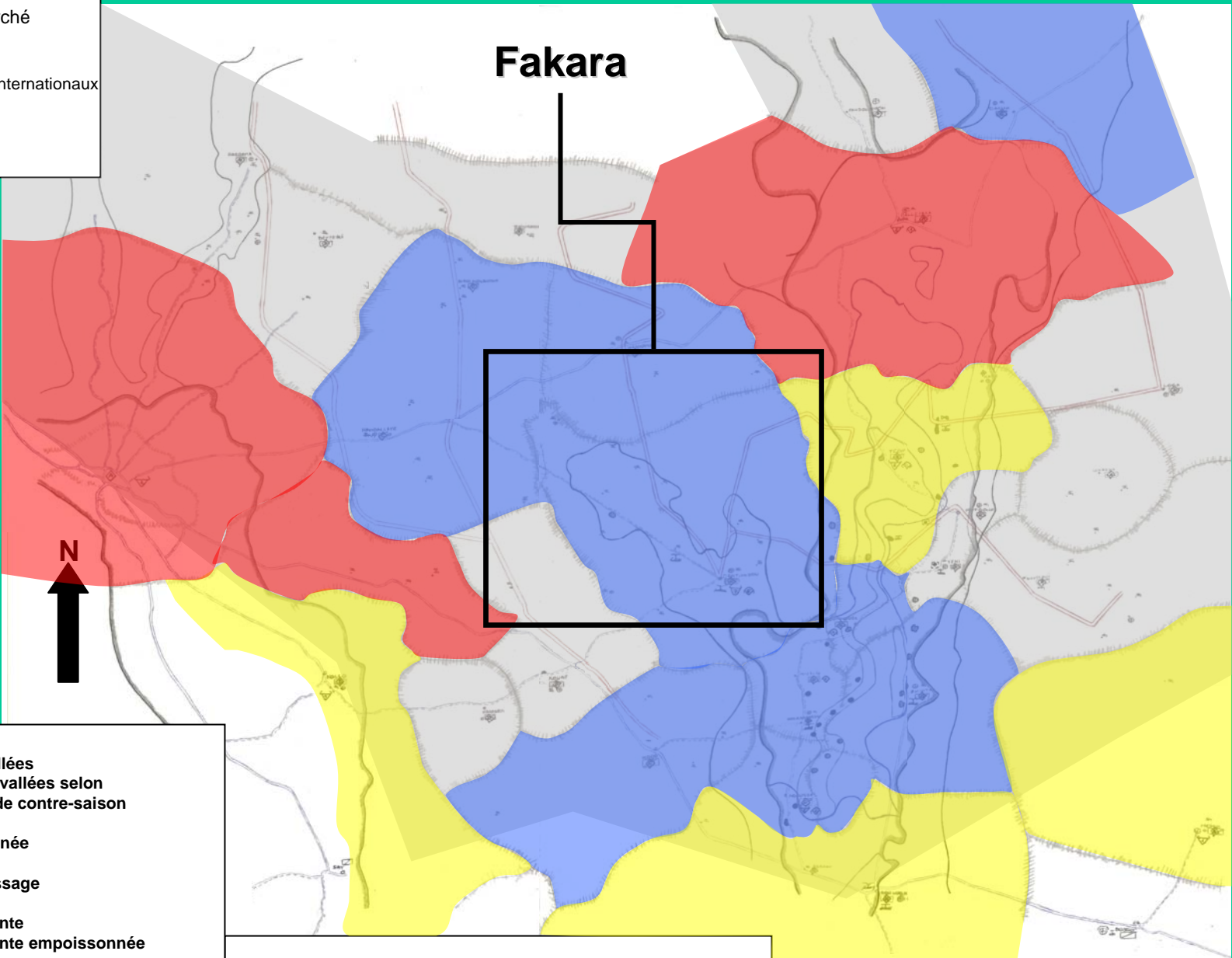
- Marchés**
- Marché national / international
 - Marché régional
 - Marché cantonal
 - Marché local
- Classement selon petit bétail**
- selon gros bétail

- Effet proximité des voies de communication
- route goudronnée : auréole de 5 à 10 km
 - latérite : auréole de 3 à 5 km

Les auréoles de marché
principaux

- A Nationaux / internationaux
- B Régionaux
- C Cantonaux
- D Locaux

Fakara



- Limites des vallées
- Extension des vallées selon la potentialité de contre-saison

- Route goudronnée
- Latérite
- Couloir de passage

- Mare permanente
- Mare permanente empoisonnée
- Mare temporaire
- Mare artificielle / retenue
- Cultures de contre-saison administrées en périmètres collectifs
- Adduction d'eau potable (AEP)
- Centre de santé intégré (CSI)

- Marchés**
- Marché national / international
 - Marché régional
 - Marché cantonal
 - Marché local

- Classement selon petit bétail**
- selon gros bétail

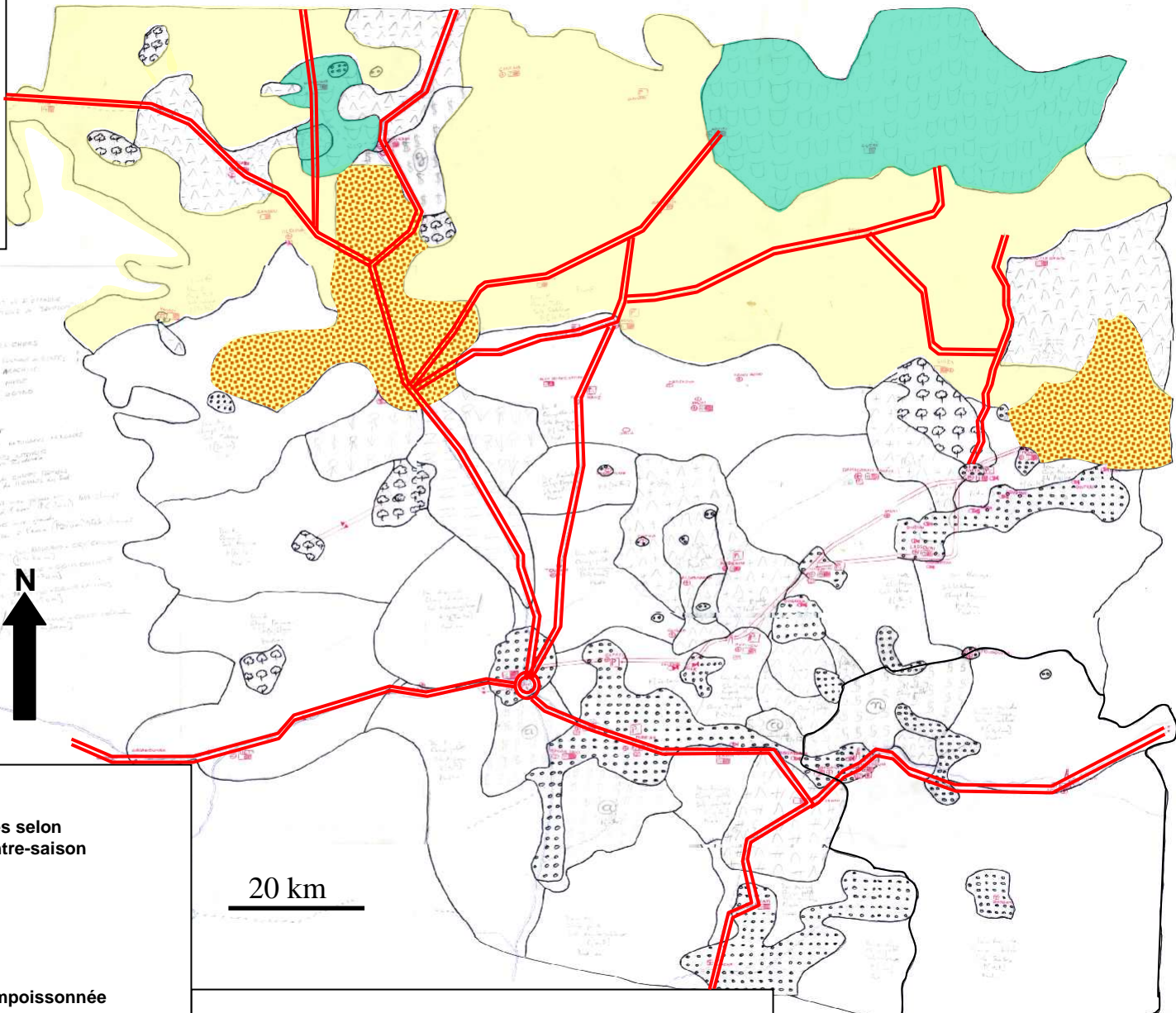
- Effet proximité des voies de communication
- route goudronnée : auréole de 5 à 10 km
 - latérite : auréole de 3 à 5 km

**1er critère :
La dominance des
activités**

- Zones d'élevage
- que de l'élevage
- dominance élevage
- dominance élevage
avec fort commerce
- dominance agriculture

(Handwritten notes and symbols)

N



- Limites des vallées
- Extension des vallées selon la potentialité de contre-saison

- Route goudronnée
- - - Latérite
- Couloir de passage

- Mare permanente
- Mare permanente empoisonnée
- ⊕ Mare temporaire
- ☀ Mare artificielle / retenue
- 🌾 Cultures de contre-saison administrées en périmètres collectifs
- 🚰 Adduction d'eau potable (AEP)
- ⊕ Centre de santé intégré (CSI)

- Marchés**
- 🏠 Marché national / international
 - 🏠 Marché régional
 - 🏠 Marché cantonal
 - 🏠 Marché local

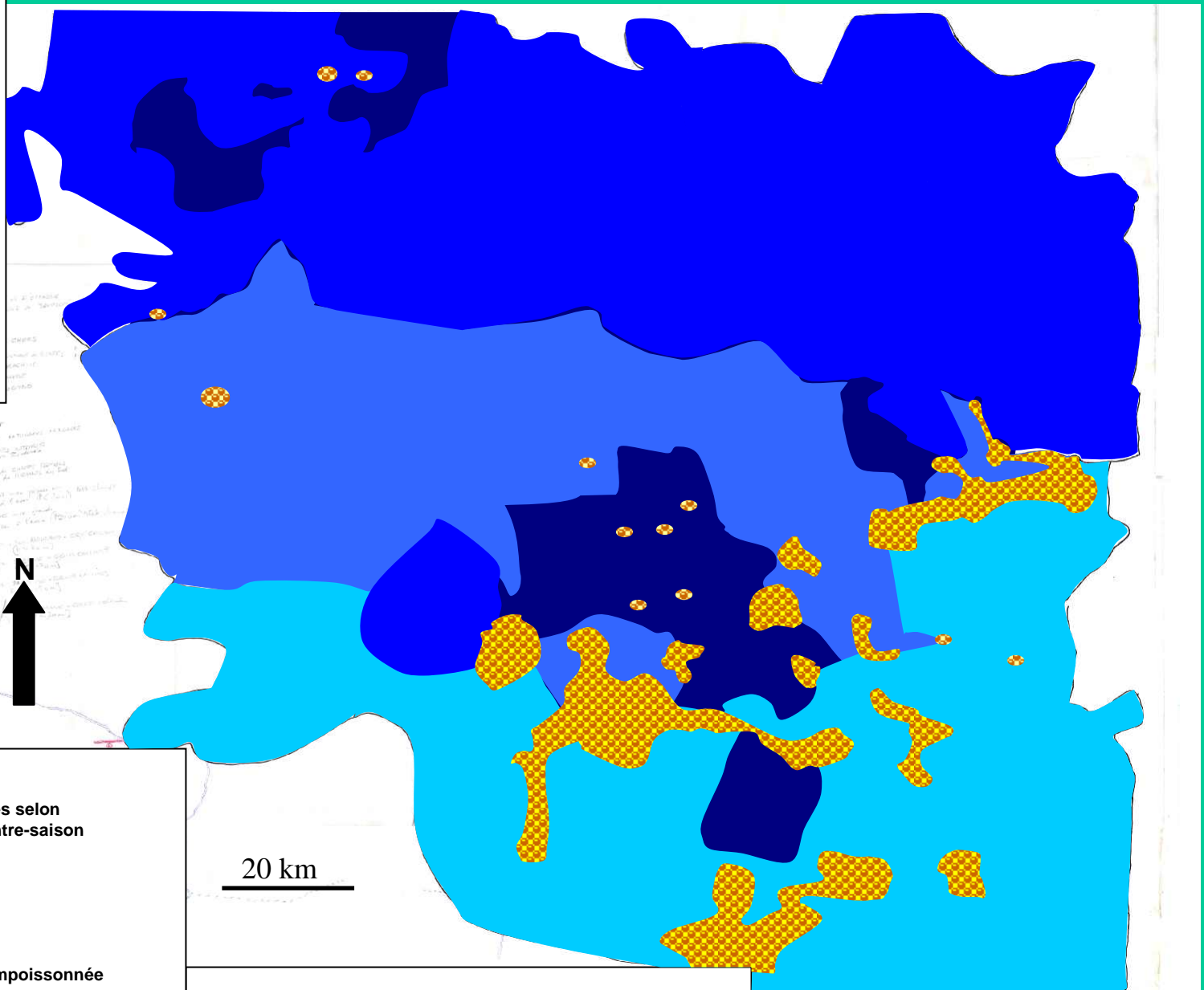
- Classement selon petit bétail**
- Classement selon gros bétail**

- Effet proximité des voies de communication
- route goudronnée : auréole de 5 à 10 km
 - - - latérite : auréole de 3 à 5 km

**2ème critère :
La profondeur de l'eau
et les zones propices au
maraîchage**

Les villages à maraîchage :
les grandes zones
les villages maraîchers
par mare ou par forage

Les autres zones à faible
profondeur de l'eau
P [0; 20 m]
P [20; 50 m]
P [50; 80 m]
P >= 80 m



— Limites des vallées
— Extension des vallées selon
la potentialité de contre-saison

— Route goudronnée
- - Latérite
— Couloir de passage

● Mare permanente
● Mare permanente empoisonnée
Ⓜ Mare temporaire
☀ Mare artificielle / retenue
🌾 Cultures de contre-saison administrées
en périmètres collectifs
🚰 Adduction d'eau potable (AEP)
🏠 Centre de santé intégré (CSI)

Marchés
A Marché national / international
B Marché régional
C Marché cantonal
D Marché local

Classement
selon petit bétail
selon gros bétail

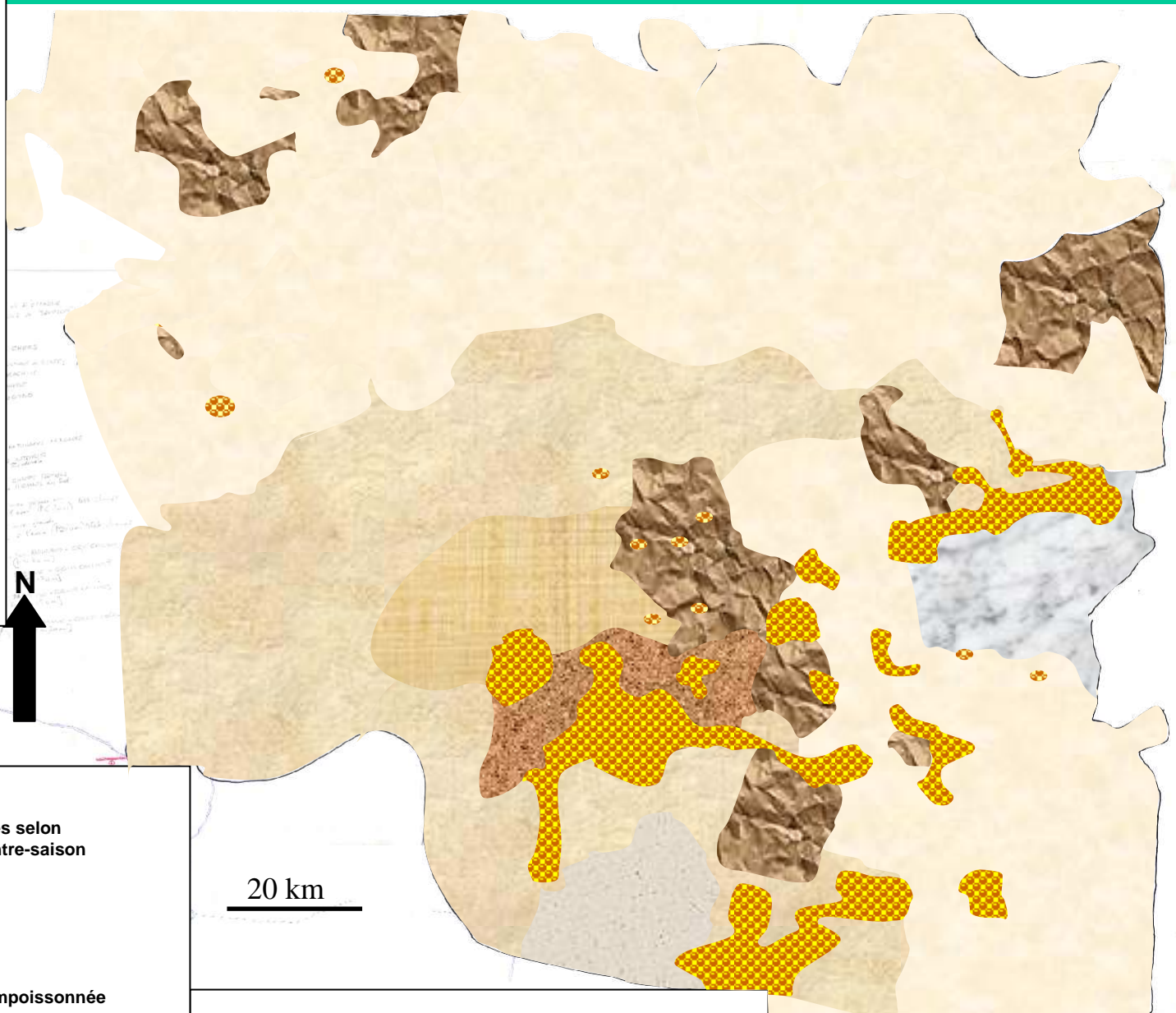
Effet proximité des voies de communication
— route goudronnée : auréole de 5 à 10 km
- - latérite : auréole de 3 à 5 km

**3ème critère :
Qualité des terres de culture**

Zones collinaires limitantes en terre

Nature et qualité des Sols pour le Mil

Argileux compact à graviers
À ...
...
Très sableux



20 km

- Limites des vallées
- Extension des vallées selon la potentialité de contre-saison
- Route goudronnée
- Latérite
- Couloir de passage

- Mare permanente
- Mare permanente empoisonnée
- Mare temporaire
- Mare artificielle / retenue
- Cultures de contre-saison administrées en périmètres collectifs
- Adduction d'eau potable (AEP)
- Centre de santé intégré (CSI)

- Marchés**
- Marché national / international
 - Marché régional
 - Marché cantonal
 - Marché local

- Classement selon petit bétail**
- selon gros bétail

- Effet proximité des voies de communication**
- route goudronnée : auréole de 5 à 10 km
 - latérite : auréole de 3 à 5 km

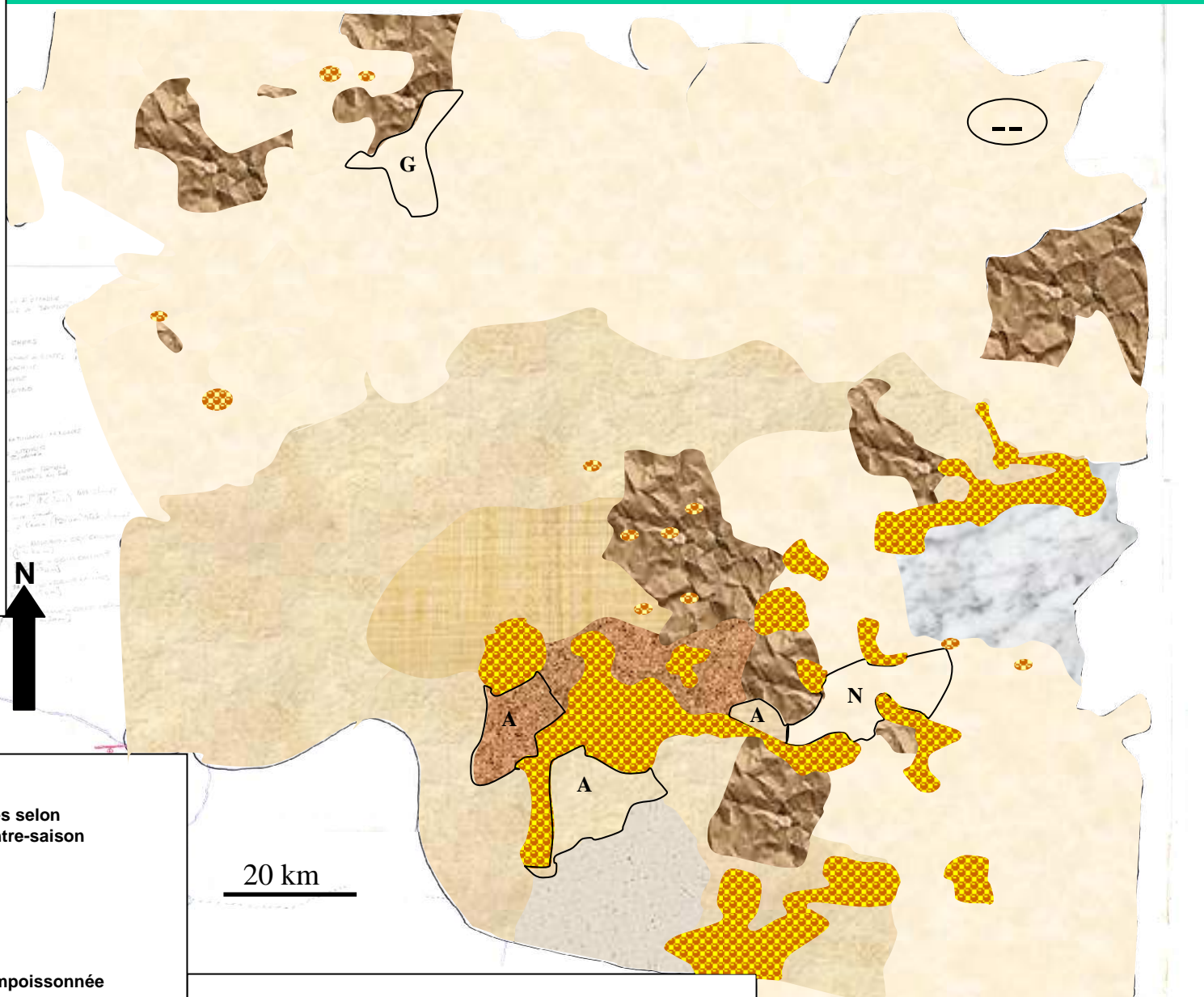
**3ème critère :
Qualité des terres de culture**

Zones collinaires limitantes en terre

Nature et qualité des Sols pour le Mil

Argileux compact à graviers
À ...
...
Très sableux

Cultures de rente
A Arachide
N Niébé
G Gombo



— Limites des vallées
— Extension des vallées selon la potentialité de contre-saison

— Route goudronnée
- - Latérite
— Couloir de passage

● Mare permanente
● Mare permanente empoisonnée
⊕ Mare temporaire
☀ Mare artificielle / retenue
☙ Cultures de contre-saison administrées en périmètres collectifs
⚡ Adduction d'eau potable (AEP)
⊕ Centre de santé intégré (CSI)

Marchés

 A Marché national / international
 B Marché régional
 C Marché cantonal
 D Marché local

Classement selon petit bétail
 selon gros bétail

Effet proximité des voies de communication
 route goudronnée : auréole de 5 à 10 km
 latérite : auréole de 3 à 5 km

**3ème critère :
Qualité des terres de culture**

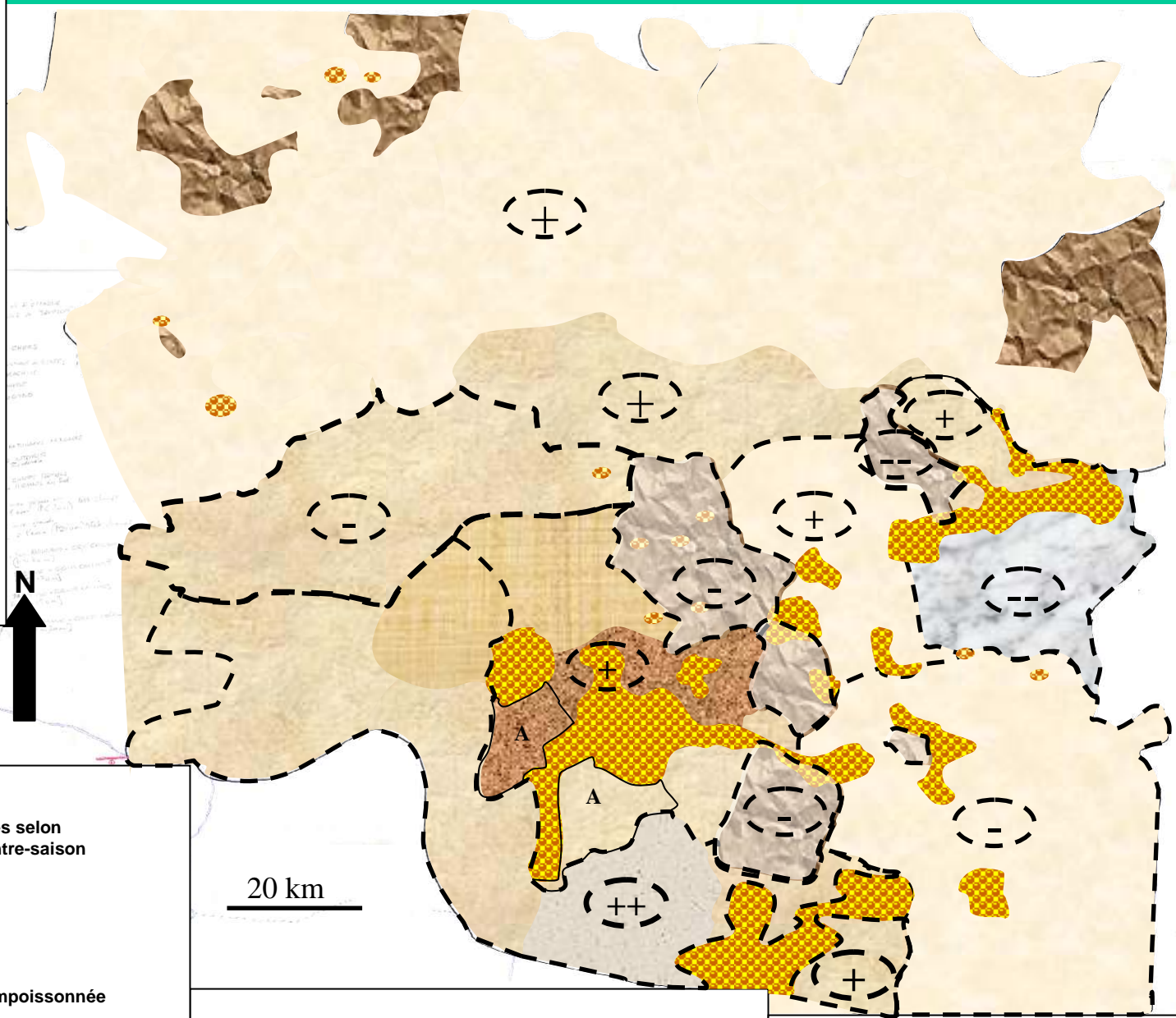
Zones collinaires limitantes en terre

Nature et qualité des Sols pour le Mil

Argileux compact à graviers
À ...
...
Très sableux

Cultures de rente
A Arachide
N Niébé
G Gombo

Production comparativement très bonne
À...
...
Très mauvaise



— Limites des vallées
- - - Extension des vallées selon la potentialité de contre-saison

— Route goudronnée
- - - Latérite
— Couloir de passage

● Mare permanente
● Mare permanente empoisonnée
⊕ Mare temporaire
☀ Mare artificielle / retenue
☙ Cultures de contre-saison administrées en périmètres collectifs
☕ Adduction d'eau potable (AEP)
⊕ Centre de santé intégré (CSI)

Marchés

 A Marché national / international
 B Marché régional
 C Marché cantonal
 D Marché local

Classement selon petit bétail

 + selon gros bétail

Effet proximité des voies de communication

 — route goudronnée : auréole de 5 à 10 km
 - - - latérite : auréole de 3 à 5 km