

Projet de thèse de H. Coulibaly

Sujet :

Rôle des organisations paysannes dans la conservation in situ des variétés locales de céréales : articulation des réseaux semenciers formel étatique et traditionnels paysans –Cas des mils et sorghos au Mali-

Projet de thèse de H. Coulibaly

Objectif Général :

Étudier le rôle des OP dans la circulation des variétés de mils et sorghos au Mali

Objectifs Spécifiques:

- *Analyser système de culture à base de mil en zones soudano-sahélienne du Mali*
- *Étudier les conditions de production de semences en milieu paysan*
- *Identifier et caractériser la diversité des acteurs des réseaux semenciers de mils et sorghos*
- *Analyser les atouts et contraintes des réseaux semenciers ainsi que leurs inter-relations*
- *Modéliser le système semencier global où le paysan peut s'approvisionner en semences*
- *Proposer des pistes pour améliorer la production de semences des mils et sorghos.*

Projet de thèse de H. Coulibaly

Hypothèses :

- **SSP (Système Semencier Paysan) couvre 90% des besoins en semences de mils et sorgho des paysans**
- **Semences du SSP non certifiées**
- **SSP conserve in situ un grand nombre de variétés locales**
- **SSP n'arrive pas à stopper l'érosion variétale en cours**
- **SSF (Système Semencier Formel) produit des semences certifiées**
- **Mauvaise diffusion des semences certifiées du SSF**
- **SS/AOPP (Système Semencier Organisations Paysannes) produit des semences certifiées**
- **Diffusion de proximité bonne du SS/AOPP à travers ses membres**
- **SS/AOPP se trouve à l'articulation du SSP et du SSF**
- **système semencier global incluant les systèmes semenciers formel, paysans et organisations paysannes permet un meilleur approvisionnement à partir de la modélisation UML**

Projet de thèse de H. Coulibaly

Questions de recherche :

Quelle forme d'approvisionnement peut satisfaire les besoins en semences de mils et de sorghos des paysans du Mali ?

- *Quels sont les principaux acteurs qui interviennent dans la fourniture en semences de mils et sorghos des paysans ?*
- *Comment distinguer les différents systèmes semenciers ?*
- *Quel est le mode de fonctionnement des réseaux de semences ?*
- *Quels sont les modes de production et de gestion des semences de mil et sorgho ?*
- *Quel est le rôle des coopératives semencières AOPP dans l'approvisionnement des paysans en semences ?*
- *Quels liens peut-on établir entre les différents acteurs pour un approvisionnement correct en semences des paysans ?*
- *Comment l'interaction des différents acteurs semenciers participe t-il à une conservation dynamique de la diversité des mils et sorghos ?*

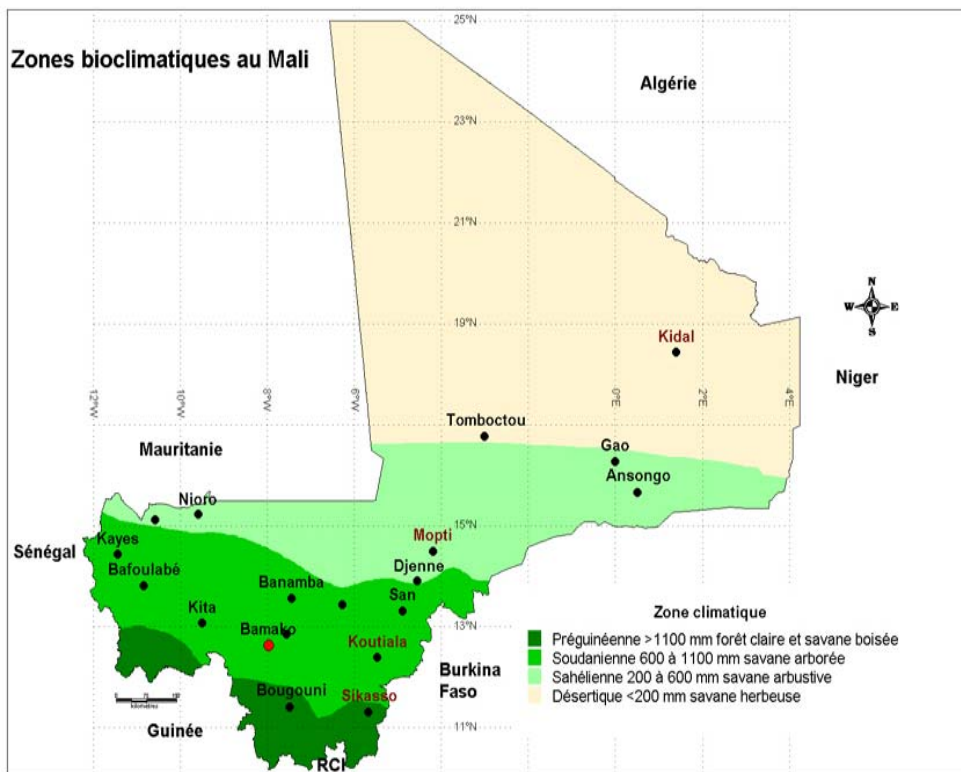
Projet de thèse de H. Coulibaly

Méthodologie d'étude et Outils

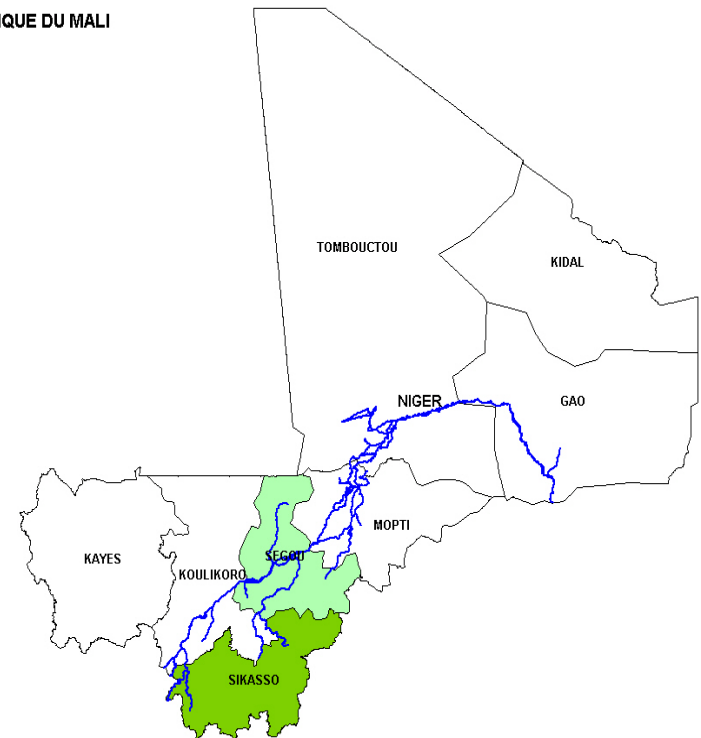
- *Méthodologie générale (Définitions de concepts mobilisés, Choix des échelles et des régions d'étude, Enquêtes aux niveaux national, régional et communal)*
- *Outils de traitement des données (Constitution de base de données des enquêtes et analyse statistique avec le logiciel Excel, Utilisation de bases de données de la décentralisation du Mali et de la cartographie CILSS du Mali avec le logiciel MapInfo Prof 7.0, Utilisation de la modélisation conceptuelle objet UML pour émerger un système global durable)*

Projet de thèse de H. Coulibaly

Présentation: Mali et régions d'étude



REPUBLIQUE DU MALI



Projet de thèse de H. Coulibaly

Résultats

- Chapitre 1: Les principaux acteurs semenciers (DNA, RA, DRA, LaboSem, SSN, Coopératives semencières, ONG/Projets, Aopp)
- Chapitre 2: Les ressources des acteurs semenciers (Variétés locales Semences de base, R1 et R2)
- Chapitre 3: La dynamique ou fonctionnement des réseaux semenciers
- Chapitre 4: La mise en œuvre des interactions par la modélisation conceptuelle objets UML
- Discussions sur les résultats
- Conclusion générale

Projet de thèse de H. Coulibaly

Résultats saillants de la thèse :

- *Chapitre 1 : Multiplicité des acteurs,
Faiblesses des moyens des coopératives semencières d'où une subvention de certaines activités.
Insuffisance organisationnelle et formation des paysans semenciers
Isolement de certaines coopératives
Grosse production de semences par les coopératives SSF/SS-Aopp*
- *Chapitre 2 : Les ressources des acteurs semenciers
Plusieurs variétés générées par la recherche,
Production des semences de 1ère génération par les coopératives des antennes SSN,
Production des semences de 2ème génération par les coopératives,
Prédominance des variétés locales dans les villages témoins,
Absence de variétés locales à l'antenne SSN de Babougou,*

Projet de thèse de H. Coulibaly

Résultats saillants de la thèse :

- ***Chapitre 3: La dynamique des réseaux semenciers***

Insuffisance des dispositions législatives et réglementaires de la filière semencière, Manque de coordination de la filière, Les variétés diffusées ne sont pas toujours les mêmes pour les différents réseaux, Lenteur dans la délivrance des résultats de certification, Pas de conditionnement adéquat des semences produites, Fixation du prix des semences non basée sur un coût de production, Achat de grosses quantités de semences par les ONG ou projets, Difficulté de gestion des stocks de semence

- ***Chapitre 4: La mise en œuvre des interactions par la modélisation conceptuelle objets UML (en cours)***

Projet de thèse de H. Coulibaly

Résultats saillants de la thèse :

- Discussions sur les résultats

Réseau Aopp Interface ou articulation des systèmes

(Cartographie des aires de diffusion des réseaux, Collaboration timide entre SSN et CTS/Aopp, Concurrence lors de la commercialisation)

Participation à la conservation in situ

(Besoin de renforcement des capacités des coopératives, Participation des Coopératives Aopp à des projets de recherche en sélection participative avec la recherche agronomique)

- Conclusion générale

Trouver le juste équilibre entre faire bénéficier les paysans maliens du progrès et préserver la diversité génétique des mils et sorghos.

Merci de votre attention



2005/11/28